

 suecos®

Catálogo 2025



01

Sneakers

- Alma
- Alma Velcro
- Alma Ortho
- Lätt
- Vinter
- Stabil
- Asgard
- Stabil Safety
- Plantillas

02

Clogs

- Oden+
- Vidar+
- Ivar
- Thor+ / Thor+ Enclosed
- Magnus

03

Shoes

- Andor
- Edda
- Erik
- Bo
- Dag
- Klar
- Natt
- Blom
- Skog
- Frida
- Eir
- Aneto

Alma

Cómodo, ligero y ergonómico.

Con la innovadora plantilla ArchTech™ que proporciona soporte de arco.



⊕ Lifestyle ⊕ Sanidad ⊕ Residencia ⊕ Hostelería ⊕ Belleza ⊕ Limpieza

Alma es una zapatilla unisex, ultraligera, antideslizante y ergonómica, diseñada para ofrecer un confort excepcional. Con la innovadora plantilla ArchTech™, proporciona soporte para el arco del pie, mejorando la alineación del cuerpo y protegiendo rodillas, pies y espalda, mientras ofrece una amortiguación superior. Su horma ligeramente más ancha garantiza mayor comodidad durante largas horas de pie o caminando, y el forro CoolTech™ mantiene los pies secos. La suela antideslizante certificada de EVA y goma asegura estabilidad en diversas superficies, convirtiendo a Alma en una opción ideal tanto para el trabajo como para el uso diario, especialmente para profesionales en el ámbito de la salud, la hostelería y mucho más.



Alma Negro Black



⊕ Size . talla 36 - 50

Alma Blanco White



⊕ Size . talla 36 - 50

Alma Marino Navy



⊕ Size . talla 36 - 50

Alma Gris Grey



⊕ Size . talla 36 - 50

Alma Marrón Brown



⊕ Size . talla 36 - 50

➤ Alma

Características de Alma que todos aman



Cada detalle de Alma está pensado para acompañarte, adaptándose a tu ritmo y haciéndote sentir cómodo en cada momento.



Ligereza

Fabricado con material ultraligero, ergonómico y flexible, diseñado para reducir la fatiga tras largas jornadas laborales.



Plantilla ArchTech™

Plantilla extraíble ArchTech™, que ofrece soporte avanzado de arco y una amortiguación excepcional.



Absorción de impacto

Mayor amortiguación en el talón para una pisada más cómoda.



Alta transpirabilidad

Forro interior transpirable con tecnología CoolTech™ para regular la humedad, combinado con un tejido exterior que favorece la ventilación y mantiene el pie seco.



Antideslizante y seguridad

Suela con alto nivel de resistencia al deslizamiento SR, conforme con la normativa vigente.



Certificación

Marcado CE. Certificado según EN ISO 20347:2022+A1:2024, nivel de protección OB+E+SR.

Alma
Oliva Olive



➤ Size . talla 36 - 46

Alma
Black & White



➤ Size . talla 36 - 46

Alma
Dawn Blue



➤ Size . talla 36 - 46

Alma
Taupe



➤ Size . talla 36 - 41

Alma
Peachy Keen



➤ Size . talla 36 - 41

➤ Alma

Pequeños detalles marcan la diferencia.

Detalles especiales que cuidan cada uno de tus pasos.



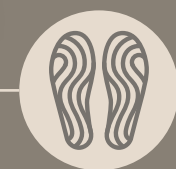
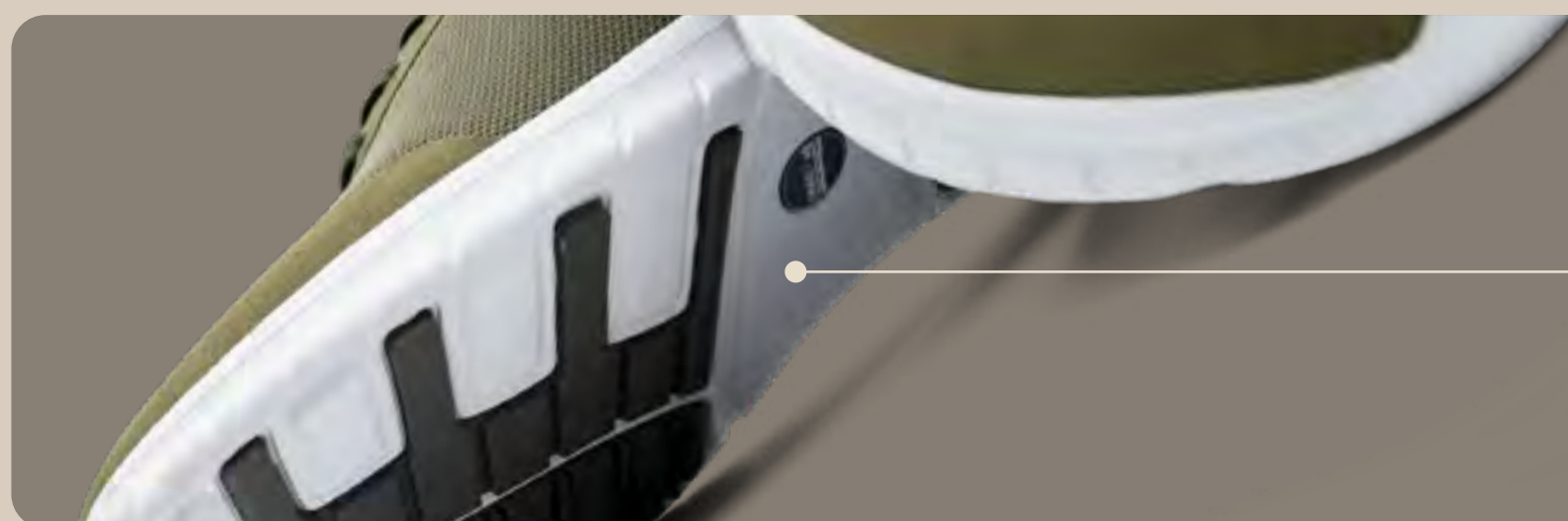
Plantilla ArchTech™

Proporciona soporte para el arco del pie, mejorando la alineación del cuerpo y protegiendo rodillas, pies y espalda.



Forro CoolTech™

Forro interior transpirable con tecnología CoolTech™ mantiene los pies secos.



Seguridad y estabilidad

La suela certificada de EVA y caucho antideslizante brinda máxima estabilidad en todo tipo de superficies.

Alma Oro Gold



➤ Size . talla 36 - 41

Alma Plata Silver



➤ Size . talla 36 - 41



Alma Velcro

Ajuste fácil y personalizado

Con la innovadora plantilla ArchTech™ que proporciona soporte de arco.



⊗ Lifestyle ⊗ Sanidad ⊗ Residencia ⊗ Hostelería ⊗ Limpieza

Una variante de nuestra clásica zapatilla Alma, equipada con correas de velcro para un ajuste fácil y personalizable, adaptable a la parte superior del pie. Ultraligera, antideslizante y ergonómica, esta versión está mejorada con plantillas extraíbles ArchTech™ que proporciona soporte para el arco del pie, mejorando la alineación del cuerpo y protegiendo rodillas, pies y espalda, mientras ofrece una amortiguación superior. Su horma ligeramente más ancha garantiza mayor comodidad durante largas horas de pie o caminando, y el forro CoolTech™ mantiene los pies secos. La suela antideslizante certificada asegura estabilidad en diversas superficies.



Ligereza y ergonomía

Fabricado con material ultraligero, ergonómico y flexible, diseñado para reducir la fatiga a los pies.



Certificación

Marcado CE. Certificado según EN ISO 20347:2022+A1:2024, nivel de protección OB+E+SR.



Alta transpirabilidad

Forro interior transpirable con tecnología CoolTech™ para regular la humedad, combinado con un tejido exterior que favorece la ventilación y mantiene el pie seco.



Antideslizante y seguridad

Suela con alto nivel de resistencia al deslizamiento SR, garantizando seguridad en diversas superficies.



Plantilla ArchTech™

Plantilla extraíble ArchTech™, que ofrece soporte avanzado de arco y una amortiguación excepcional.



Ajuste personalizable

El cierre en velcro fácil de poner y adaptar a la parte superior del pie.

Alma velcro Gris Grey



⊗ Size . talla 36 - 46

Alma velcro Negro Black



⊗ Size . talla 36 - 46

Alma Ortho

Ultraligero con ajuste personalizable

Diseñada y optimizada para plantillas ortopédicas.



➤ Ortopedia

➤ Salud

➤ Lifestyle

Alma Ortho es un modelo unisex, diseñado para personas con necesidades específicas de soporte en los pies. Con una horma más ancha para mayor comodidad y un talón más profundo que permite el uso de plantillas ortopédicas. El forro CoolTech™ mantiene los pies secos, mientras que la suela certificada antideslizante (nivel SRC) garantiza seguridad en diversas superficies.

Con cordones elásticos para un ajuste seguro y materiales ligeros y transpirables, Alma Ortho es perfecto para profesionales de la salud, la hostelería o cualquier persona que necesite comodidad y soporte durante todo el día.



Ligereza y ergonomía

Fabricado con material ultraligero, ergonómico y flexible, diseñado para reducir la fatiga a los pies.



Alta transpirabilidad

Forro interior transpirable con tecnología CoolTech™ para regular la humedad, combinado con un tejido exterior que favorece la ventilación y mantiene el pie seco.



Plantilla extraíble

Plantilla extraíble de 2,5 cm para especial confort, intercambiable con plantillas ortopédicas.



Antideslizante y seguridad

Suela con alto nivel de resistencia al deslizamiento SRC, brindando seguridad en diferentes superficies.



Cordones elásticos

Cordones elásticos con cierre para un ajuste rápido y cómodo.



Talón profundo

Talón más profundo que facilita la incorporación de las plantillas ortopédicas.

Alma Ortho Negro Black



➤ Size . talla 36 - 46

Alma Ortho Marino Navy



➤ Size . talla 36 - 46

Lätt

Ultraligero, transpirables y flexibles

Muévete con libertad y sin límites con Lätt.



👉 Lifestyle 👉 Fitness 👉 Sanidad 👉 Residencia 👉 Hostelería 👉 Restauración

Diseñado para quienes buscan máximo confort y transpirabilidad, Lätt es un modelo versátil ideal para el día a día. Su malla elástica se adapta al pie como un calcetín, brindando un ajuste flexible y una ventilación óptima para una sensación de frescura y bienestar duradero.

Incorpora un talón reforzado, plantilla extraíble HoneyComb™, que distribuye la presión de manera uniforme para mayor comodidad. Su suela ultraligera y antideslizante SRC garantiza una excelente absorción de impactos y estabilidad, permitiéndote moverte con libertad y sin límites.



Lätt
Menta Mint



👉 Size . talla 36 - 41

Lätt
Lila Lilac



👉 Size . talla 36 - 41

Lätt
Peachy Keen



👉 Size . talla 36 - 41

Lätt
Naranja Orange



👉 Size . talla 36 - 41

Lätt
Blanco White



👉 Size . talla 36 - 46

➤ Lätt

Características de Lätt que todos aman



Cada detalle de Lätt está diseñado para seguir tu ritmo, brindándote comodidad y bienestar en cada paso.



Marcado CE

Conforme al Reglamento (UE) 2016/425.



Ligereza y ergonomía

Fabricado con material ultraligero, ergonómico y flexible, diseñado para reducir la fatiga a los pies.



Plantilla HoneyComb™

Plantilla extraíble HoneyComb™ distribuye la presión de manera uniforme para mayor confort y bienestar.



Antideslizante y seguridad

Máxima estabilidad y absorción de impactos para un caminar seguro.



Talón acolchado

Incorpora un acolchado de neopreno en el talón, proporcionando un ajuste suave y ergonómico que mejora la comodidad y reduce la presión durante el uso prolongado.

Lätt
Black & White

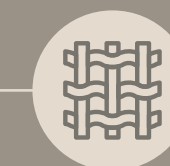


➤ Size . talla 36 - 46

Lätt
Negro Black



➤ Size . talla 36 - 46



Malla elástica transpirable

Se ajusta como un calcetín, ofreciendo flexibilidad y frescura.

Vinter

Repelentes al agua,
transpirables y antideslizantes

Disfruta de una comodidad
inigualable con Vinter.



⊗ Lifestyle ⊗ Sanidad ⊗ Residencia ⊗ Hostelería ⊗ Restauración ⊗ Limpieza

Diseñados con una capa exterior de nailon DuPont™ repelente al agua, los zapatos Vinter mantienen los pies secos en entornos húmedos, mientras que el forro CoolTech™ garantiza transpirabilidad y control de la humedad, proporcionando frescura durante todo el día.

La suela antideslizante de EVA y goma ofrece estabilidad y un agarre seguro en diversas superficies, mejorando la seguridad en entornos de trabajo dinámicos. Para un confort superior, Vinter incorpora la plantilla extraíble ActiveFoam™, que amortigua cada paso y reduce la fatiga, siendo ideales para uso prolongado.

Ligeros, ergonómicos y flexibles, están diseñados para brindar soporte óptimo y comodidad al mismo tiempo.



Vinter
Marino Navy



⊗ Size . talla 36 - 46

Vinter
Vino Wine



⊗ Size . talla 36 - 46

Vinter
Negro Black



⊗ Size . talla 36 - 46

Vinter
Black & White



⊗ Size . talla 36 - 46



> Vinter

Características de Vinter que aman

Cada detalle de Vinter está diseñado para seguir tu ritmo, brindándote comodidad y soporte en cada momento.



Mercado CE

Conforme al Reglamento (UE) 2016/425.



Suela antideslizante

Resistente al deslizamiento en diversas superficies, alcanzando el nivel más alto SR según la norma EN ISO 20347:2022.



Durabilidad y protección

Puntera reforzada con TPU brinda mayor durabilidad y protección.



Forro transpirable CoolTech™

Favorece la ventilación y proporciona frescura durante todo el día.



Repelente al agua

El tejido exterior de nailon ofrece excelentes propiedades hidrófugas.



Amortiguación perfecta

Suela ultraligera e innovadora de EVA, junto con la plantilla ActiveFoam™, garantizando que cada paso esté amortiguado a la perfección.

Stabil

Cómodo, ultraligero y antideslizante

Plantilla HoneyComb™ optimiza la circulación del aire y mantiene los pies secos.



☞ Sanidad ☞ Residencia ☞ Hostelería ☞ Restauración ☞ Comercio ☞ Limpieza

Los zapatos de trabajo unisex Stabil combinan versatilidad, durabilidad y un diseño moderno, siendo ideales para largas jornadas laborales. Fabricados con materiales transpirables y de secado rápido, mantienen tus pies frescos y cómodos todo el día.

Certificados con la norma EN ISO 20347:2012, estos zapatos son antiestáticos, antideslizantes y extremadamente ligeros, lo que los hace perfectos para entornos laborales donde el confort y la seguridad son esenciales. El talón ancho proporciona mayor estabilidad, mientras que la plantilla HoneyComb™ destaca por su alta transpirabilidad, mejorando la circulación del aire y manteniendo los pies secos.

La suela antideslizante asegura un excelente agarre en diversas superficies, haciendo de los zapatos Stabil una opción confiable y cómoda para el trabajo diario.



Stabil
Maritime blue



☞ Size . talla 36 - 46

Stabil
Negro Black



☞ Size . talla 36 - 46

Stabil
Blanco White



☞ Size . talla 36 - 46

Stabil
Gris Grey



☞ Size . talla 36 - 46

Stabil
Marino Navy



☞ Size . talla 36 - 46



➤ **Stabil**

Características de Stabil que destacan 😊

Cada detalle de Stabil está diseñado para seguir tu ritmo de trabajo, brindándote comodidad y soporte en cada jornada.



Certificación

Marcado CE.
Certificado según EN ISO 20347:2012 nivel de protección O1+SRC.



Ligereza y ergonomía

Fabricado con material ultraligero, ergonómico y flexible, diseñado para reducir la fatiga tras largas jornadas laborales.



Plantilla HoneyComb™

La plantilla extraíble HoneyComb™ favorece un flujo de aire óptimo en cada pisada, mejorando la transpirabilidad y frescura del pie.



Propiedades antiestáticas

Cuenta con propiedades antiestáticas, diseñadas para evitar la acumulación de electricidad estática y reducir el riesgo de descargas eléctricas.



Talón acolchado

Incorpora un acolchado de neopreno en el talón, proporcionando un ajuste suave y ergonómico que mejora la comodidad y reduce la presión durante el uso prolongado.



Resistencia al deslizamiento

Suela de EVA y caucho con alto nivel de resistencia al deslizamiento (SRC), diseñada para ofrecer un máximo nivel de agarre y estabilidad en superficies resbaladizas.



Asgard

Resistente, transpirable y tracción superior

Con Asgard, trabaja con máximo rendimiento y comodidad.



⊗ Sanidad ⊗ Residencia ⊗ Hostelería ⊗ Restauración ⊗ Limpieza ⊗ Logística

Asgard es un calzado de trabajo unisex que ofrece seguridad, resistencia y confort en los entornos más exigentes. Fabricado con nailon de alta durabilidad y una suela de EVA con recubrimiento completo de caucho, proporciona el equilibrio perfecto entre ligereza, estabilidad y amortiguación.

Gracias a su innovadora plantilla extraíble ActiveFoam™, brinda una amortiguación superior y reduce la fatiga, asegurando comodidad incluso en largas jornadas laborales. El talón EasyFit™ facilita un calce rápido y sin esfuerzo, mientras que el sistema SafeLace™ mantiene los cordones protegidos y asegurados, evitando tropiezos.

Asgard es la opción ideal para profesionales que buscan la máxima protección sin renunciar al confort.



Asgard
Negro Black



⊗ Size . talla 36 - 46

Asgard
Blanco White



⊗ Size . talla 36 - 46



> Asgard

Características de Asgard que diferencian



Cada detalle de Asgard está diseñado para seguir tu ritmo de trabajo, brindándote comodidad y soporte en cada jornada.



Certificación

Marcado CE.
Certificado según EN ISO 20347:2022+A1:2024 nivel de protección O1+SR+FO.



Sistema SafeLace™

Nuestro diseño con velcro en la lengüeta mantiene los cordones seguros y ocultos para mayor comodidad y seguridad en el trabajo.



Plantilla ActiveFoam™

Plantilla extraíble ActiveFoam™ ofrece una amortiguación superior y reduce la fatiga.



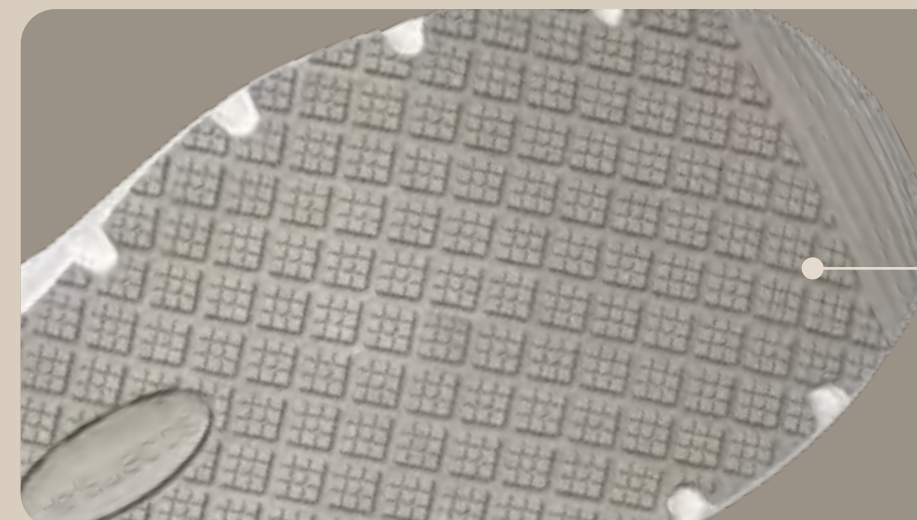
Resistencia a hidrocarburos

La suela resistente a hidrocarburos garantiza la durabilidad en entornos exigentes y su protección frente a sustancias químicas agresivas.



Talón acolchado EasyFit™

Talón con doble acolchado y tecnología EasyFit™, que facilita el calce más cómodo y rápido.



Tracción superior

Suela de EVA cubierta 100% de caucho altamente antideslizante para mayor seguridad.



Hast

Máxima rapidez con cero esfuerzos

Hast está diseñado para que nada te frene.



➤ Sanidad ➤ Residencia ➤ Hostelería ➤ Restauración ➤ Limpieza ➤ Logística

Hast es un calzado de trabajo unisex diseñado para ofrecer agilidad, seguridad y confort con el mínimo esfuerzo. Ideal para entornos exigentes, incorpora materiales de alta durabilidad y un diseño inteligente que facilita cada movimiento.

Fabricado con tejido repelente al agua y altamente resistente, Hast mantiene los pies secos y protegidos en cualquier condición. Su innovador sistema de ajuste Spin-On™, basado en una ruleta giratoria, permite un calce preciso, rápido y sin necesidad de cordones.

El talón EasyFit™ facilita un calce ágil y sin esfuerzo, ideal para quienes están en constante movimiento. Además, su suela ligera de EVA con recubrimiento completo de caucho ofrece estabilidad, tracción y una excelente amortiguación, incluso durante largas jornadas.



Hast
Black&White



➤ Talla 36 - 46

Hast
Black



➤ Talla 36 - 46



➤ Hast

Características de Hast que diferencian

Cada detalle de Hast está diseñado para moverse contigo, brindando velocidad, comodidad y soporte desde el primer paso hasta el último.



Certificación

Marcado CE.
Certificado según EN ISO 20347:2022+A1:2024 nivel de protección O1+SR+FO.



Talón acolchado EasyFit™

Olvídate de los cordones: giras la ruleta y listo. Ajuste rápido, preciso y seguro que se mantiene firme todo el día. Más simple, más ágil, sin complicaciones.



Plantilla ActiveFoam™

Plantilla extraíble ActiveFoam™ ofrece una amortiguación superior y reduce la fatiga.



Resistencia a hidrocarburos

La suela resistente a hidrocarburos garantiza la durabilidad en entornos exigentes y su protección frente a sustancias químicas agresivas.



Sistema Spin-On™

Olvídate de los cordones: giras la ruleta y listo. Ajuste rápido, preciso y seguro que se mantiene firme todo el día. Más simple, más ágil, sin complicaciones.



Tracción superior

Suela de EVA cubierta 100% de caucho altamente antideslizante para mayor seguridad.

Stabil Safety

Protección, estilo y ligereza

Zapatos de seguridad S1, inspirado en el clásico Stabil, combinando estilo y seguridad.



⊗ Logística ⊗ Mantenimiento ⊗ Fábrica ⊗ Construcción ligera

La zapatilla de seguridad Stabil Safety está inspirada en el icónico Stabil, combinando estilo, protección y ligereza en un diseño novedoso. Equipado con una puntera de seguridad certificada según la norma EN ISO 20345:2022, ofrece máxima protección contra impactos.

Su tejido de malla ultraligero y transpirable mantiene los pies frescos durante largas jornadas laborales, proporcionando una sensación de confort inigualable. Además, su suela antideslizante y propiedades antiestáticas garantizan estabilidad y seguridad en cada paso.

Diseñado para profesionales en almacenes, fábricas, construcción ligera, logística y mantenimiento, el Stabil Safety es la elección perfecta para quienes buscan un calzado seguro, ligero y funcional en entornos exigentes.



Stabil Safety
Gris Grey



⊗ Size . talla 36 - 46

Stabil Safety
Negro Black



⊗ Size . talla 36 - 46

> **Stabil safety**

Características de Stabil Safety que diferencian

Cada detalle de Stabil safety está diseñado para seguir tu ritmo de trabajo, brindándote comodidad y soporte en cada jornada.



Certificación

Marcado CE.
Certificado según EN ISO 20345:2022, nivel de protección S1+SR.



Ligereza y ergonomía

Fabricado con material ultraligero, ergonómico y flexible, diseñado para reducir la fatiga tras largas jornadas laborales.



Máxima transpirabilidad

Forro interior con tecnología CoolTech™ y plantilla HoneyComb™ que regula la humedad y favorece la ventilación, manteniendo los pies frescos y secos.



Resistencia al deslizamiento

Su suela de EVA y caucho ofrece óptima adherencia y estabilidad, minimizando el riesgo de resbalones en superficies exigentes.



Puntera de seguridad metálica

Puntera de seguridad de aluminio certificada, ligera pero altamente resistente de impactos de hasta 200J.



Talón acolchado

Incorpora un acolchado de neopreno en el talón, proporcionando un ajuste suave y ergonómico que mejora la comodidad y reduce la presión durante el uso prolongado.

Asgard Safety



Asgard Safety

Máxima protección, máximo confort

Zapatos de seguridad STPS metal free, evolución del Asgard, que combina mayor protección y confort en cada jornada laboral.



⊗ Talla 36 - 46

⊗ Logística ⊗ Mantenimiento ⊗ Construcción ligera ⊗ Mecánica

El calzado de seguridad Asgard Safety evoluciona el clásico Asgard incorporando una suela innovadora con ETPU (poliuretano termoplástico expandido), un material innovador que ofrece amortiguación reactiva, ligereza y retorno de energía superior.

Cuenta con puntera de composite y plantilla antiperforación textil, garantizando seguridad frente a impactos, perforaciones y deslizamientos. La plantilla extraíble ActiveFoam™ proporciona una amortiguación adicional que reduce la fatiga, mientras que el sistema EasyFit™ permite un calce rápido y cómodo.

Diseñado para profesionales de logística, mantenimiento, fábricas, construcción ligera y mecánica, Asgard Safety combina protección avanzada, confort y durabilidad, destacando entre la competencia por su entresuela de alto rendimiento ETPU.



Protección anti-perforación

Plantilla textil anti-perforación que protege el pie de objetos punzantes en el suelo.



Certificación

Marcado CE.
Certificado según EN ISO 20345:2022+A1:2024 nivel de protección STPS SR FO.



Plantilla ActiveFoam™

Plantilla extraíble ActiveFoam™ ofrece una amortiguación superior y reduce la fatiga.



Resistencia a hidrocarburos

La suela resistente a hidrocarburos garantiza la durabilidad en entornos exigentes y su protección frente a sustancias químicas agresivas.



Amortiguación reactiva

Entresuela de ETPU, material innovador que proporciona amortiguación uniforme y reactiva, excelente absorción de impactos y retorno de energía superior frente a los materiales convencionales.



Protección en la puntera

Puntera de seguridad de composite certificada, que resiste impactos de hasta 200 J y compresión de 15 kN.

Plantillas cómodas, suaves y con soporte, para pies felices.

Plantilla ArchTech™

La plantilla extraíble ArchTech™ está diseñada para ofrecer un soporte excepcional del arco y una amortiguación de alto rendimiento. Su estructura avanzada garantiza un soporte óptimo del arco, favoreciendo una posición ideal del pie y promoviendo una alineación adecuada del cuerpo. Esto ayuda a mejorar la distribución del peso, reduciendo la fatiga y el estrés en las articulaciones. Con tecnología pensada para el confort durante todo el día, ArchTech™ contribuye a una marcha más natural y al bienestar general.



Plantilla de Carbón Activo y Coolmax®

Estas plantillas antibacterianas, fabricadas con carbón activo reciclado, eliminan eficazmente la humedad y los malos olores, garantizando una transpirabilidad óptima. Su recubrimiento Coolmax® mantiene los pies secos, frescos y cómodos incluso durante largas jornadas. Diseñadas para ofrecer una adaptabilidad total, combinan suavidad, confort y frescura, mejorando el rendimiento de nuestros zuecos Vidar+ y Thor+.



Plantillas cómodas, suaves y con soporte, para pies felices.

Plantilla Gel-Tech

Disfruta de comodidad durante todo el día con la tecnología de tres capas que te hará sentir como si caminaras sobre aire. La capa superior de gel ofrece amortiguación y absorción de impacto, cuidando tus pies, rodillas y espalda. Las capas de carbón activo eliminan la humedad y se mantienen transpirables, mientras que sus propiedades antiolor y antibacterianas mantienen tus pies frescos todo el día.



Plantilla de Carbón Activo

Fabricado con carbón activo, esta plantilla mantiene tus pies frescos y cómodos durante todo el día. Sus propiedades antibacterianas y antiolor eliminan eficazmente la humedad, mientras que la espuma transpirable asegura que tus pies se mantengan secos y frescos.





Oden

Cómodo, versátil y estilo

Con suela antideslizante e interior texturizado que estimula la circulación.



➤ Sanidad ➤ Residencia ➤ Hostelería ➤ Belleza ➤ Lifestyle

Los zuecos de trabajo Oden+ combinan todas las características necesarias para ser un calzado sanitario cómodo, seguro y duradero, sin perder la originalidad en su diseño, manteniéndose a la moda. Con soporte ergonómico y absorción de impactos en el talón, estos zuecos alivian la tensión muscular, garantizando confort durante todo el día, siendo ideales para largas jornadas en entornos de atención médica. El talón técnico de 3 cm de altura proporciona estabilidad, mientras que los orificios de ventilación mejoran el flujo de aire, manteniendo los pies frescos y secos.

Con una correa trasera plegable y el interior texturizado que promueve la circulación, Oden+ y Oden+ Print son perfectos para profesionales que requieren comodidad prolongada. La suela antideslizante de EVA y caucho asegura la seguridad en diferentes superficies.

Estos zuecos son ligeros, flexibles y esterilizables mediante métodos fríos, como luz UV y peróxido de hidrógeno.



Oden+
Negro Black



➤ Size . talla 36 - 46

Oden+
Azul Blue



➤ Size . talla 36 - 46

Oden+
Blanco White



➤ Size . talla 36 - 46

Oden+
Rosa Pink



➤ Size . talla 36 - 41

Oden+ Print
Medical Pink



➤ Size . talla 36 - 41

Características de Oden+ y Oden+ Print



Cada detalle está pensado para acompañarte, adaptándose a tu ritmo y haciéndote sentir cómodo en cada momento.



Ligereza

Fabricado con material ultraligero, ergonómico y flexible, diseñado para reducir la fatiga incluso tras largas jornadas laborales.



Estilo con personalidad

Disponible en una amplia gama de colores y estampados únicos, para que trabajes con comodidad sin renunciar a tu estilo.



Absorción de impacto

Mayor amortiguación en el talón para una pisada más cómoda.



Alta transpirabilidad

Sus orificios de ventilación estratégicos favorecen el flujo de aire, manteniendo tus pies frescos.



Seguridad

Suela de alta resistencia al deslizamiento garantiza seguridad y estabilidad en superficies mojadas o resbaladizas



Certificación

Marcado CE. Certificado según EN ISO 20347:2012, nivel de protección OB+E+SRC.

Oden+ Print Jungle



➤ Size . talla 36 - 41

Oden+ Print Syster



➤ Size . talla 36 - 45

Oden+ Print Midsummer



➤ Size . talla 36 - 42

Oden+ Print Liv



➤ Size . talla 36 - 41

Oden+ Print Water Flower



➤ Size . talla 36 - 41



Pequeños detalles marcan la diferencia.

Detalles especiales que cuidan cada uno de tus pasos.

Oden+ Enfermera en apuros TCAE



Size . talla 36 - 42

Oden+ Enfermera en apuros Animalitos Animals



Size . talla 36 - 42

Oden+ Enfermera en apuros Rosa Pink



Size . talla 36 - 42

Oden+ Enfermera en apuros Aguamarina Aquamarine



Size . talla 36 - 42



Talón técnico

El talón técnico de 3 cm está diseñado para mejorar la estabilidad y favorecer una correcta alineación corporal.



Suela antideslizante

Suela antideslizante certificada ofrece tracción y seguridad, incluso en superficies húmedas o resbaladizas.



Automasaje en cada paso

Su interior texturizado proporciona un suave efecto de automasaje, estimulando la circulación y aumentando el confort al caminar.





Vidar+

Resistente, ultraligero y antideslizante

Zuecos especialmente diseñados para el sector sanitario.



- Sanidad
- Residencia
- Hostelería
- Restauración

Los zuecos Vidar+ combinan un diseño ligero y propiedades antibacterianas con un excelente agarre gracias a las inserciones de goma antideslizante en la suela, lo que los hace perfectos para entornos resbaladizos. Especialmente diseñados para el sector sanitario, ofrecen un confort excepcional durante largas jornadas laborales, gracias a su diseño ergonómico y sistema de absorción de impactos.

Equipados con orificios de ventilación estratégicamente ubicados, los Vidar+ mejoran el flujo de aire, manteniendo los pies frescos y cómodos durante todo el día. Además, su talón extra reforzado ofrece una mayor cobertura y estabilidad en comparación con el modelo clásico Oden. La correa trasera plegable garantiza un ajuste seguro, mientras que el interior texturizado promueve la circulación sanguínea al caminar, aumentando aún más el confort y la vitalidad de los pies.



Vidar+
Negro Black



➤ Size . talla 36 - 46

Vidar+
Verde Green



➤ Size . talla 36 - 46

Vidar+
Azul Blue



➤ Size . talla 36 - 46

Vidar+
Blanco White



➤ Size . talla 36 - 46



> Vidar+

Características de Vidar+ que destacan

Cada detalle de Vidar+ está diseñado para seguir tu ritmo de trabajo, brindándote comodidad y soporte en cada jornada.

 **Certificación**


Marcado CE.
Certificado según EN ISO
20347:2012 nivel de protección
OB+SRC+E.

 **Ligereza y ergonomía**

Fabricado con material ultraligero, ergonómico y flexible, diseñado para reducir la fatiga a los pies.

 **Alta transpirabilidad**

Los orificios de ventilación para mejorar el flujo de aire y evitar el sobrecalentamiento.

 **Antideslizante y seguridad**

Suela con alto nivel de resistencia al deslizamiento SRC, garantizando seguridad en diversas superficies.



Puntera reforzada

Puntera de mayor densidad que ofrece mayor resistencia y protección contra impactos ligeros.



Talón con cobertura parcial

Diseño que mejora la transpirabilidad y comodidad, ofreciendo mayor protección en comparación con zuecos de talón descubierto.

Ivar

Higiene, seguridad y confort

Zuecos quirúrgicos antiestáticos y antideslizantes, diseñados para profesionales de salud.



➤ Sanidad

➤ Cirugía

➤ Quirófano

Los zuecos Ivar han sido diseñados específicamente para entornos sanitarios, ofreciendo una combinación perfecta de higiene, confort y seguridad. Su estructura en polímero termoplástico antiestático e hipoalergénico garantiza una protección óptima, mientras que los orificios estratégicamente ubicados permiten una ventilación eficiente sin riesgo de infiltración de líquidos.

Gracias a su correa ajustable y plegable, proporcionan un ajuste personalizado para mayor estabilidad. Su diseño anatómico distribuye el peso de manera uniforme, reduciendo la fatiga durante largas jornadas. La suela antideslizante de nivel SRC ofrece una tracción superior en diversas superficies y proporciona un efecto de alivio similar a un masaje, ideal para el confort prolongado en entornos exigentes. Además, su facilidad de esterilización los convierte en la opción ideal para quirófanos y áreas de alta asepsia.



Material de calidad

Fabricado en polímero termoplástico antiestático, hipoalergénico y altamente resistente.



Certificación

Certificados según EN ISO 20347:2012, nivel de protección O1+SRC, y conformes al Reglamento (UE) 2016/425.



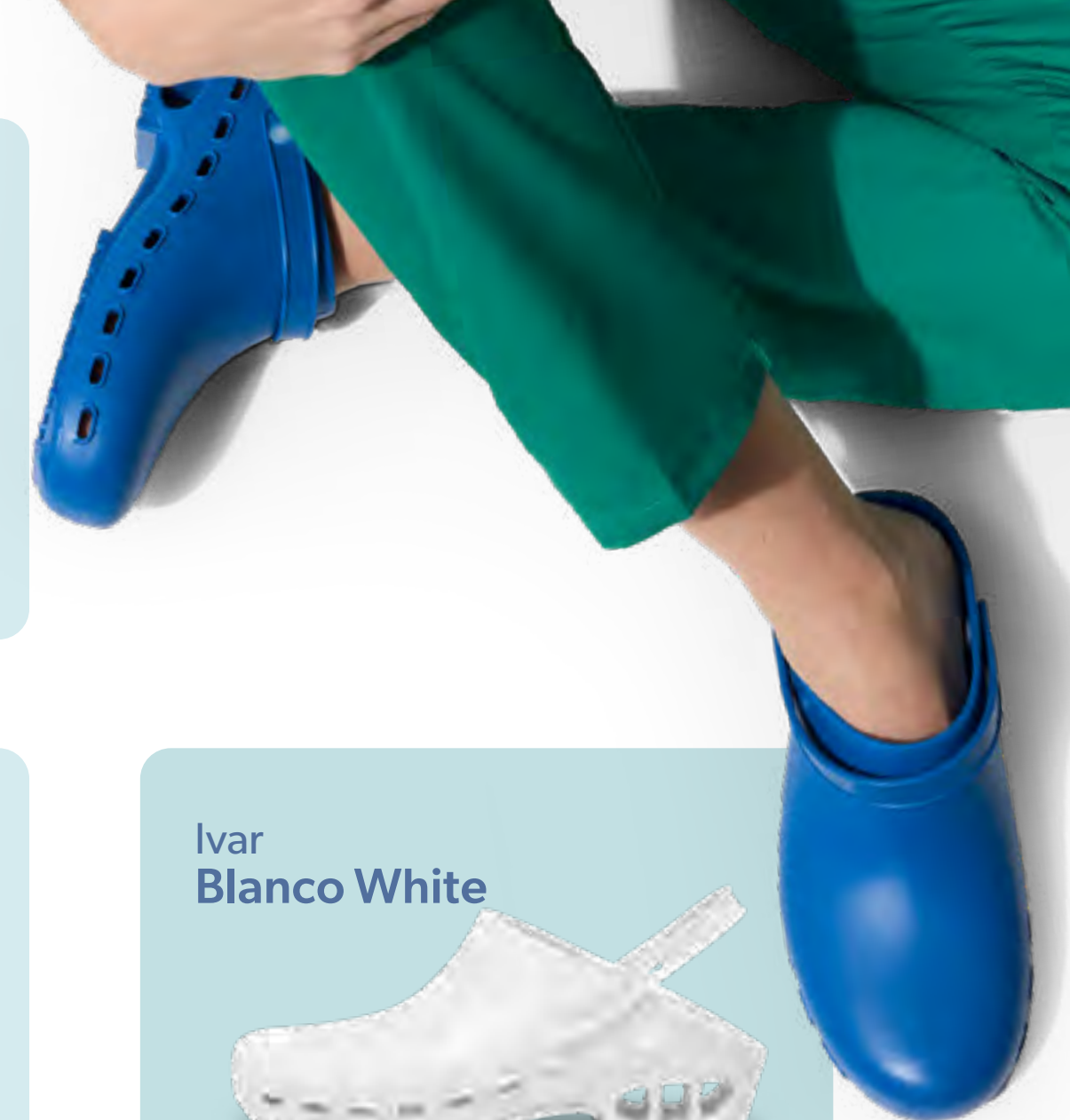
Tracción superior

Suela con alto nivel de resistencia al deslizamiento SRC, asegura una tracción óptima en diversas superficies.



Propiedades antiestáticas

Suela de EVA y goma, libre de látex, certificada SRC, para mayor estabilidad en diversas superficies.



Ivar Blanco White



➤ Size . talla 34/35 – 46/47



Autoclavables

Esterilizables en autoclave hasta 134°C, garantizando máxima higiene.

Ivar Verde Green



➤ Size . talla 34/35 – 46/47



Sujeción trasera ajustable

Permite un ajuste personalizado, proporcionando estabilidad en cada paso.

Ivar Azul Blue



➤ Size . talla 34/35 – 46/47



Thor+ / Thor+ Enclosed

Seguridad y comodidad garantizadas

Zuecos de trabajo especialmente diseñados para el sector hostelero.



⊗ Hostelería ⊗ Cocina ⊗ Catering ⊗ Residencia ⊗ Industria alimentaria ⊗ Limpieza

Los zuecos Thor+ y Thor+ Enclosed están diseñados para ofrecer una combinación excepcional de seguridad y comodidad en entornos resbaladizos, siendo ideales para cocinas, restaurantes, catering, supermercado y otros espacios de trabajo exigentes.

Ambos modelos cuentan con un talón parcialmente cubierto y una puntera de mayor densidad, lo que garantiza una durabilidad superior y una protección eficaz durante largas jornadas laborales. La suela antideslizante certificada (nivel SRC) asegura un agarre óptimo en superficies húmedas y aceitosas, proporcionando máxima seguridad en todo momento.

El modelo Thor+ dispone de orificios de ventilación estratégicamente ubicados que mejoran la circulación del aire, manteniendo los pies frescos y cómodos durante el día. Por su parte, el modelo Thor+ Enclosed cuenta con orificios cerrados, lo que evita la filtración de líquidos, manteniendo una mayor protección en entornos donde los líquidos son un factor de riesgo.



Thor+
Negro Black



⊗ Size . talla 36 - 46

Thor+
Blanco White



⊗ Size . talla 36 - 46

Thor+ Enclosed
Negro Black



⊗ Size . talla 36 - 46

Thor+ Enclosed
Blanco White



⊗ Size . talla 36 - 46




➤ Thor+ / Thor+ Enclosed

Características de Thor+ y Thor+ Enclosed

Cada detalle está diseñado para seguir tu ritmo de trabajo, brindándote comodidad y soporte en cada jornada.

 **Certificación**

Marcado CE.
Certificado según EN ISO
20347:2012 nivel de protección
OB+SRC+E.

 **Ligereza y ergonomía**

Fabricado con material ultraligero, ergonómico y flexible, diseñado para reducir la fatiga a los pies.

 **Talón con cobertura parcial**

Diseño que mejora la transpirabilidad y comodidad, ofreciendo mayor protección en comparación con zuecos de talón descubierto.

 **Antideslizante y seguridad**

Suela con alto nivel de resistencia al deslizamiento SRC, garantizando seguridad en diversas superficies.



Impermeable

Thor+ Enclosed cuenta con orificios cerrados que evita la filtración de líquidos.



Puntera reforzada

Puntera de mayor densidad que ofrece mayor resistencia y protección contra impactos ligeros.

Magnus

Resistencia, protección y tracción superior

Zueco de seguridad SB metal free para todos los entornos de trabajo.



➤ Hostelería ➤ Restauración ➤ Cocina ➤ Residencia ➤ Sanidad ➤ Logística

El zueco Magnus ha sido diseñado para ofrecer una protección y durabilidad excepcionales en entornos laborales exigentes. Su puntera reforzada de fibra de vidrio resiste impactos de hasta 200 J, proporcionando una seguridad superior mientras es un 50% más ligera que las punteras de acero convencionales.

A pesar de su alta resistencia, el Magnus mantiene un diseño ligero, ergonómico y cómodo, permitiendo su uso prolongado sin generar fatiga. Incorpora un talón reforzado para mayor protección y una plantilla acolchada con soporte para el arco, brindando confort y estabilidad adicionales.

La suela antideslizante, junto con sus propiedades antiestáticas y antimicrobianas, garantizan un agarre firme, reduciendo el riesgo de resbalones y mejorando la higiene. Su correa de seguridad ajustable permite un ajuste óptimo, mientras que su estructura impermeable, ultraligera y flexible lo convierte en la opción ideal para sectores como la gastronomía, la hostelería y otros entornos laborales que requieren máxima seguridad y confort.



Magnus
Black Black



➤ Size . talla 36 - 46

Magnus
Blanco White



➤ Size . talla 36 - 46



> Magnus

Características de Magnus que todos aman

Cada detalle de Magnus está diseñado para seguir tu ritmo de trabajo, brindándote comodidad, soporte y protección.

 **Certificación**

Marcado CE.
Certificado según EN ISO 20345:2011 nivel de protección SB+SRC+A+E.



Diseño impermeable y ligero

Fabricado con materiales resistentes al agua, flexibles y livianos, brindando comodidad sin sacrificar protección ni durabilidad.



Plantilla avanzada

Plantilla extraíble con doble acolchado, que ofrece soporte al arco y una amortiguación superior, mejorando la comodidad durante largas jornadas.



Propiedades antiestáticas

Diseñado para disipar la electricidad estática, reduciendo el riesgo de descargas eléctricas en entornos laborales sensibles.



Máxima protección

Protección metal free con puntera de seguridad de fibra de vidrio que resiste impacto de hasta 200 J y compresión de hasta 15 kN.



Tracción lateral adicional

La suela incorpora insertos de goma especialmente diseñados que ofrecen resistencia al deslizamiento lateral, una característica única que solo encontrarás en nuestro modelo Magnus.



Andor

Simplicidad, comodidad y funcionalidad

Combinan ligereza y soporte con un diseño ergonómico ideal para largas jornadas de trabajo.



Size . talla 36 - 46

➤ Hostelería ➤ Restauración ➤ Comercio ➤ Oficinas

Diseñados con microfibras repelentes al agua y un forro transpirable CoolTech™, mantienen los pies secos mientras permiten una buena ventilación para mayor confort durante todo el día. Su diseño ultraligero y ergonómico asegura flexibilidad, y la horma ligeramente más ancha proporciona mayor comodidad. La suela antideslizante certificada de EVA y goma garantiza seguridad en diversas superficies. La banda elástica facilita un ajuste seguro, mientras que la plantilla extraíble HoneyComb™ promueve la circulación de aire y ofrece protección antiestática. Construidos para la durabilidad y la comodidad, estos zapatos también cuentan con tecnología de absorción de impactos en el talón para brindar soporte adicional durante largas jornadas de trabajo.

Andor es una opción ideal para profesionales que buscan protección y confort.



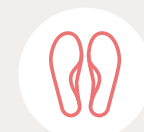
Ligereza y ergonomía

Fabricado con material ultraligero, ergonómico y flexible, diseñado para reducir la fatiga tras largas jornadas laborales.



Certificación

Marcado CE. Certificado según EN ISO 20347:2012, nivel de protección O1+SRC.



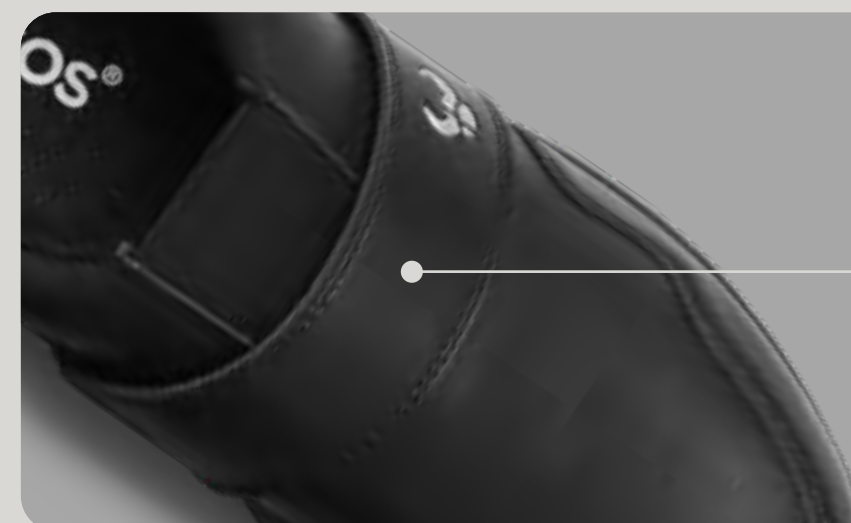
Plantilla HoneyComb™

La plantilla extraíble HoneyComb™ favorece un flujo de aire óptimo en cada pisada, mejorando la transpirabilidad y frescura del pie.



Suela antideslizante certificada

Suela de EVA y goma para garantizar seguridad en diversas superficies.



Banda elástica

Facilita un ajuste seguro y cómodo sin necesidad de cordones.



Forro transpirable CoolTech™

Favorece la ventilación y proporciona frescura durante todo el día.

Edda

Simplicidad, comodidad y funcionalidad

Combinan ligereza y soporte con un diseño ergonómico ideal para largas jornadas de trabajo.



Size . talla 36 - 46

Sanidad Residencia Hostelería Mantenimiento

Los zapatos de trabajo unisex Edda están diseñados especialmente para profesionales del sector sanitario, combinando comodidad, funcionalidad y seguridad. Fabricados con microfibra perforada repelente al agua y forro CoolTech™, mantienen los pies secos y bien ventilados durante largas jornadas. Su diseño ultraligero y ergonómico proporciona flexibilidad, mientras que la horma más ancha mejora el confort. La suela antideslizante SRC garantiza seguridad en diversas superficies, y la plantilla HoneyComb™ promueve la circulación del aire. Con tecnología de absorción de impactos en el talón, brindan soporte adicional. El modelo Edda es ideal para los profesionales que buscan rendimiento y confort.



Banda elástica

Facilita un ajuste seguro y cómodo sin necesidad de cordones.



Suela antideslizante certificada

Suela de EVA y goma para garantizar seguridad en diversas superficies.



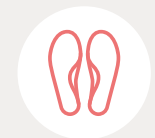
Ligereza y ergonomía

Fabricado con material ultraligero, ergonómico y flexible, diseñado para reducir la fatiga tras largas jornadas laborales.



Certificación

Marcado CE. Certificado según EN ISO 20347:2012, nivel de protección O1+SRC.



Plantilla HoneyComb™

La plantilla extraíble HoneyComb™ favorece un flujo de aire óptimo en cada pisada, mejorando la transpirabilidad y frescura del pie.



Forro transpirable CoolTech™

Favorece la ventilación y proporciona frescura durante todo el día.



Erik

Ultraligero, transpirable y antideslizante

Plantilla HoneyComb™ optimiza la circulación del aire y mantiene los pies secos.



➤ Sanidad ➤ Residencia ➤ Hostelería ➤ Limpieza ➤ Mantenimiento

Los zapatos de trabajo unisex Erik son ideales tanto para entornos profesionales como para el uso diario. Fabricados con microfibra perforada repelente al agua y forro transpirable CoolTech™, mantienen los pies secos mientras permiten una buena ventilación para mayor confort durante todo el día. Su diseño ultraligero y ergonómico asegura flexibilidad, mientras que la horma ligeramente más ancha proporciona un confort extra.

La suela antideslizante de EVA y goma, certificada con nivel SRC, garantiza seguridad en diversas superficies. Los cordones elásticos permiten un ajuste fácil y seguro. Además, la plantilla HoneyComb™ favorece la circulación del aire, y la tecnología de absorción de impactos en el talón ayuda a reducir la fatiga, brindando un soporte adicional.

Certificados según la norma EN ISO 20347:2012 y conformes con el Reglamento (UE) 2016/425, los zapatos Erik son una excelente opción para los profesionales que buscan protección y confort.



Erik
Negro Black



➤ Size . talla 36 - 46

Erik
Blanco White



➤ Size . talla 36 - 46



➤ Erik

Características de Erik que todos aman

Cada detalle de Erik está diseñado para seguir tu ritmo de trabajo, brindándote comodidad y soporte en cada jornada.



Certificación

Marcado CE.
Certificado según EN ISO 20347:2012, nivel de protección O1+SRC.



Ligereza y ergonomía

Fabricado con material ultraligero, ergonómico y flexible, diseñado para reducir la fatiga tras largas jornadas laborales.



Plantilla HoneyComb™

La plantilla extraíble HoneyComb™ favorece un flujo de aire óptimo en cada pisada, mejorando la transpirabilidad y frescura del pie.



Suela antideslizante certificada

Suela de EVA y goma para garantizar seguridad en diversas superficies.



Cierre de elástico

Facilita un ajuste seguro y cómodo sin necesidad de cordones.



Absorción de impactos

Incorpora tecnología de absorción de impactos en el talón, mejorando el confort durante toda la jornada.

Bo

Ajuste fácil y personalizado

Plantilla HoneyComb™ optimiza la circulación del aire y mantiene los pies secos.



⊗ Sanidad ⊗ Residencia ⊗ Hostelería ⊗ Limpieza ⊗ Mantenimiento

Los zapatos de trabajo unisex Bo han sido diseñados para profesionales que buscan máximo confort, funcionalidad y seguridad en su jornada laboral. Fabricados con microfibras repelentes al agua y forro CoolTech™, mantienen los pies secos y bien ventilados incluso en los turnos más largos. Su diseño ultraligero y ergonómico, junto con una horma ancha, ofrece mayor comodidad y libertad de movimiento.

Incorporan un cierre de velcro, que permite un ajuste rápido y seguro, facilitando su uso diario. La suela antideslizante nivel SRC proporciona una excelente tracción en diferentes superficies, reduciendo el riesgo de resbalones. Además, la plantilla HoneyComb™ favorece la circulación del aire, y la tecnología de absorción de impactos en el talón ayuda a reducir la fatiga, brindando un soporte adicional.

El modelo Bo es la elección ideal para quienes necesitan un calzado resistente, cómodo y práctico para el día a día.



Bo
Negro Black



⊗ Size . talla 36 - 46

Bo
Blanco White



⊗ Size . talla 36 - 46



> Bo

Características de Bo que todos aman

Cada detalle de Bo está diseñado para seguir tu ritmo de trabajo, brindándote comodidad y soporte en cada jornada.



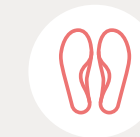
Certificación

Marcado CE.
Certificado según EN ISO 20347:2012, nivel de protección O1+SRC.



Ligereza y ergonomía

Fabricado con material ultraligero, ergonómico y flexible, diseñado para reducir la fatiga tras largas jornadas laborales.



Plantilla HoneyComb™

La plantilla extraíble HoneyComb™ favorece un flujo de aire óptimo en cada pisada, mejorando la transpirabilidad y frescura del pie.



Suela antideslizante certificada

Suela de EVA y goma para garantizar seguridad en diversas superficies.



Cierre de velcro

Facilita un ajuste seguro y cómodo sin necesidad de cordones.



Absorción de impactos

Incorpora tecnología de absorción de impactos en el talón, mejorando el confort durante toda la jornada.

Dag

Ultraligero, transpirable y antideslizante

Plantilla HoneyComb™ optimiza la circulación del aire y mantiene los pies secos.



- Sanidad
- Residencia
- Limpieza
- Lifestyle

Los zapatos Dag están diseñados para ofrecer comodidad y rendimiento en entornos sanitarios. Disponibles en tres colores, se adaptan perfectamente a las necesidades de los profesionales de la salud. Su parte superior, fabricada con material DryFit™ fácil de limpiar, asegura un calzado higiénico y duradero. La suela de goma antideslizante SR ofrece un excelente agarre, brindando seguridad en superficies resbaladizas. Con cordones elásticos y ajustadores Lace Stoppers, los zapatos Dag garantizan un ajuste seguro y personalizado. La plantilla extraíble HoneyComb™ proporciona una amortiguación adecuada, favoreciendo la circulación del aire y reduciendo la fatiga para que te sientas cómodo durante todo el día.



Dag
Aguamarina Aquamarine



➤ Size . talla 36 - 41

Dag
Peachy Keen



➤ Size . talla 36 - 41

Dag
Gris Grey



➤ Size . talla 36 - 46



> Dag

Características de Dag que destacan

Cada detalle de Dag está diseñado para seguir tu ritmo de trabajo, brindándote comodidad y soporte en cada jornada.



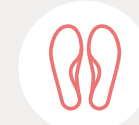
Certificación

Marcado CE.
Certificado según EN ISO 20347:2022 nivel de protección O1+SR.



Ligereza y ergonomía

Fabricado con material ultraligero, ergonómico y flexible, diseñado para reducir la fatiga tras largas jornadas laborales.



Plantilla HoneyComb™

La plantilla extraíble HoneyComb™ favorece un flujo de aire óptimo en cada pisada, mejorando la transpirabilidad y frescura del pie.



Propiedades antiestáticas

Cuenta con propiedades antiestáticas, diseñadas para evitar la acumulación de electricidad estática y reducir el riesgo de descargas eléctricas.



Sistema Lace Stoppers

Cordones elásticos con Lace Stoppers para un ajuste seguro y personalizado sin esfuerzo.



Tracción superior

Suela de EVA, recubierta al 100% con caucho altamente antideslizante, asegura una tracción excepcional en diversas superficies.

Klar

Comodidad, funcionalidad y simplicidad

Zapatos cómodos y fáciles de limpiar para profesionales de la salud.



Size . talla 36 - 46

Sanidad Residencia Mantenimiento Hostelería

Los zapatos Klar son la elección perfecta para los profesionales de la salud que buscan un calzado cómodo, transpirable y seguro. La parte superior perforada promueve una excelente ventilación, previniendo la acumulación de humedad y bacterias. La suela de goma certificada antideslizante SR ofrece una tracción excepcional en diversas superficies, lo que hace que los Klar sean ideales para entornos rápidos y exigentes.

Con cordones elásticos y ajustadores Lace Stoppers, los zapatos Klar ofrecen un ajuste personalizado y seguro. La plantilla extraíble ActiveFoam™ cuenta con un diseño que permite la circulación del aire y amortigua en cada paso, manteniendo los pies frescos y secos durante largas jornadas de trabajo. Además, los zapatos Klar están fabricados con microfibra DryFit™ fácil de limpiar, proporcionando comodidad e higiene.



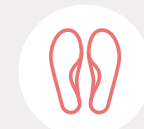
Propiedades antiestáticas

Cuenta con propiedades antiestáticas, diseñadas para evitar la acumulación de electricidad estática y reducir el riesgo de descargas eléctricas.



Certificación

Marcado CE. Certificado según EN ISO 20347:2022, nivel de protección O1+SR.



Plantilla ActiveFoam™

Plantilla extraíble ActiveFoam™ ofrece una amortiguación superior y reduce la fatiga.



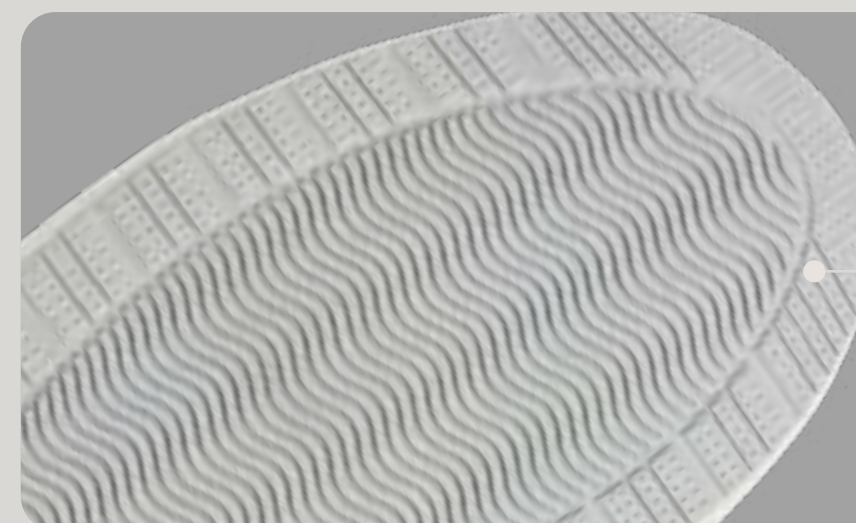
Sistema Lace Stoppers

Cordones elásticos con Lace Stoppers para un ajuste seguro y personalizado sin esfuerzo.



Tecnología DryFit™

Fabricado con microfibra DryFit™ que evita la absorción de líquidos, mientras permite una óptima transpirabilidad.



Tracción superior

Suela de EVA, recubierta al 100% con caucho altamente antideslizante, asegura una tracción excepcional en diversas superficies.

Natt

Comodidad y funcionalidad

Combinan comodidad y funcionalidad y diseño ergonómico para largas jornadas laborales.



Size . talla 36 - 46

Hostelería > Restauración > Comercio > Oficinas > Lifestyle

Los zapatos Natt son la combinación perfecta de comodidad, funcionalidad y elegancia, lo que los convierte en una opción ideal para entornos profesionales. Diseñados con tecnología DryFit™, estos zapatos mantienen los pies secos al evitar la absorción de líquidos, mientras permiten una óptima transpirabilidad. Su elegante diseño en negro garantiza una apariencia profesional y versátil, adecuada para cualquier entorno.

La suela de goma certificada antideslizante SR proporciona un excelente agarre en diversas superficies, mientras que la tecnología de absorción de impactos y sus propiedades antiestáticas aumentan la seguridad y la comodidad. Con cordones elásticos ajustables y el sistema Lace Stoppers para un ajuste seguro, además de un diseño ancho para mayor confort durante todo el día.



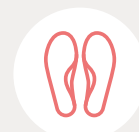
Tecnología DryFit™

Fabricado con microfibra DryFit™ que evita la absorción de líquidos, mientras permite una óptima transpirabilidad.



Certificación

Marcado CE. Certificado según EN ISO 20347:2022, nivel de protección O1+SR.



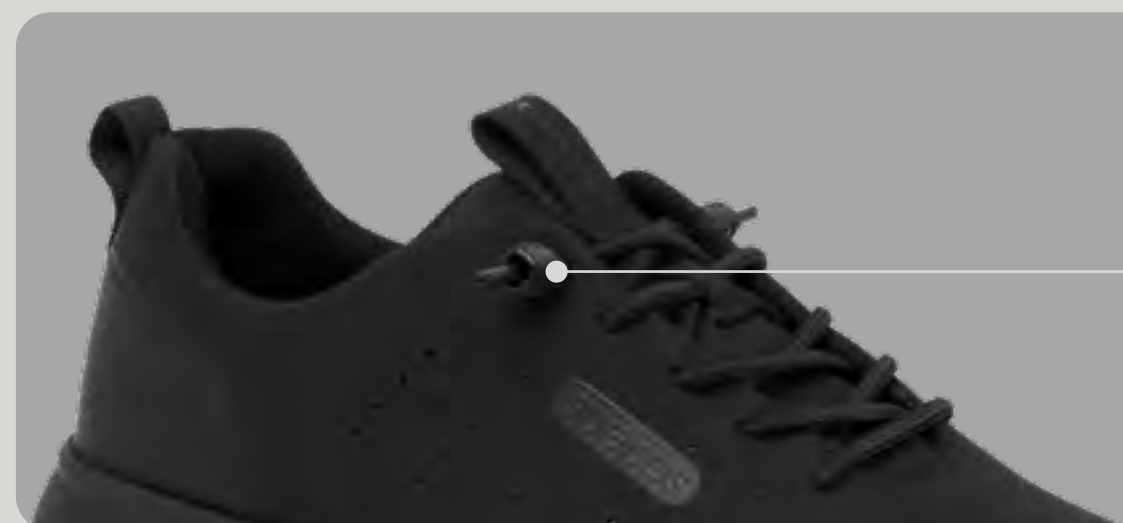
Plantilla ActiveFoam™

Plantilla extraíble ActiveFoam™ ofrece una amortiguación superior y reduce la fatiga.



Propiedades antiestáticas

Cuenta con propiedades antiestáticas, diseñadas para evitar la acumulación de electricidad estática y reducir el riesgo de descargas eléctricas.



Sistema Lace Stoppers

Cordones elásticos con Lace Stoppers para un ajuste seguro y personalizado sin esfuerzo.



Tracción superior

Suela de EVA, recubierta al 100% con caucho altamente antideslizante, asegura una tracción excepcional en diversas superficies.

Blom

Elegancia y confort

Zapatos de microfibra estilo mocasín con tecnología DryFit™. El calzado femenino ideal para profesionales que buscan comodidad y estilo.



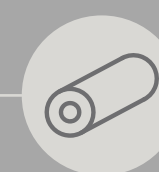
Size . talla 36 - 41

Hostelería Restauración Servicio Oficinas

El modelo Blom es un elegante mocasín femenino de microfibra de alta calidad, diseñado para complementar uniformes en el sector hostelero.

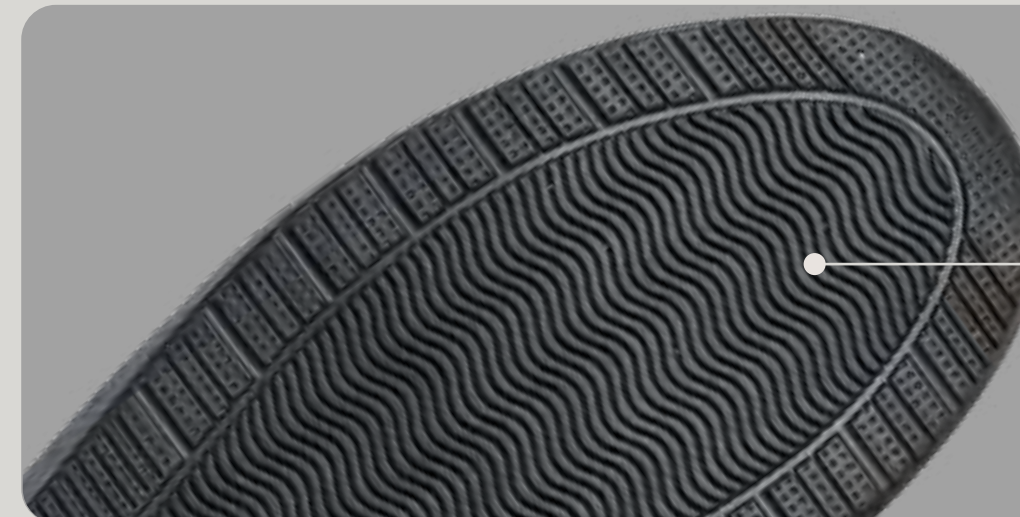
Incorpora la tecnología DryFit™, que mantiene los pies secos y frescos al repeler líquidos y permitir la transpiración. Su suela de goma ultraligera garantiza un excelente agarre en diversas superficies, mientras que la plantilla ActiveFoam™ que se adapta a la forma del pie, proporcionando un soporte personalizado.

Blom es el aliado perfecto para profesionales que necesitan rendimiento y estilo.



Collarín extra acolchado

Incorpora un collarín extra acolchado que proporciona una comodidad superior y ofrece soporte adicional en el tobillo.



Tracción superior

Suela de EVA, recubierta al 100% con caucho altamente antideslizante, asegura una tracción excepcional en diversas superficies.



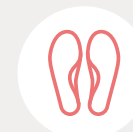
Tecnología DryFit™

Fabricado con microfibra DryFit™ que evita la absorción de líquidos, mientras permite una óptima transpirabilidad.



Propiedades antiestáticas

Cuenta con propiedades antiestáticas, diseñadas para evitar la acumulación de electricidad estática y reducir el riesgo de descargas eléctricas.



Plantilla ActiveFoam™

Plantilla extraíble ActiveFoam™ ofrece una amortiguación superior y reduce la fatiga.



Certificación

Marcado CE. Certificado según EN ISO 20347:2022, nivel de protección O1+SR.



Skog

Estilo y comodidad

Zapatos de microfibra estilo blucher con tecnología DryFit™. El calzado masculino perfecto para profesionales que buscan comodidad y funcionalidad.



Size . talla 40 - 46

Restauración Hostelería Oficinas Comercio Servicio

Los zapatos Skog combinan el estilo clásico blucher con un confort y rendimiento avanzados, haciéndolos perfectos para entornos profesionales. Fabricados en microfibra con tecnología DryFit™, estos zapatos mantienen los pies secos y frescos al evitar la absorción de líquidos mientras permiten la transpirabilidad. La suela de goma ultraligera y antideslizante proporciona un agarre excepcional y absorción de impactos, garantizando estabilidad y comodidad durante todo el día.

Los cordones elásticos con el sistema Lace Stoppers ofrecen un ajuste seguro y personalizado con mínimo esfuerzo. Además, la plantilla extraíble ActiveFoam™ proporciona una amortiguación superior, favoreciendo la circulación del aire y reduciendo la fatiga.



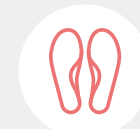
Collarín extra acolchado

Incorpora un collarín extra acolchado que proporciona una comodidad superior y ofrece soporte adicional en el tobillo.



Certificación

Marcado CE. Certificado según EN ISO 20347:2022, nivel de protección O1+SR.



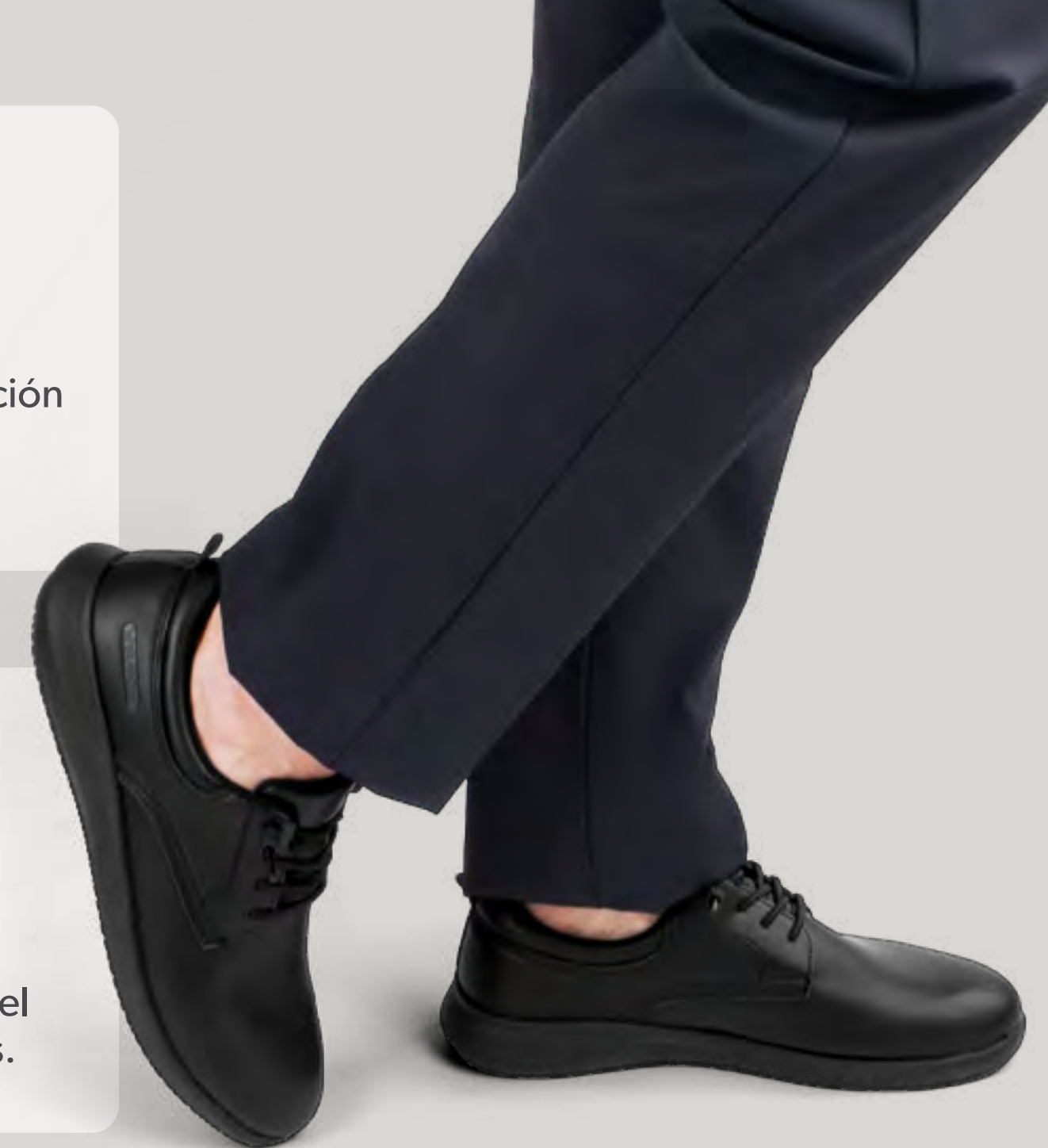
Plantilla ActiveFoam™

Plantilla extraíble ActiveFoam™ ofrece una amortiguación superior y reduce la fatiga.



Propiedades antiestáticas

Cuenta con propiedades antiestáticas, diseñadas para evitar la acumulación de electricidad estática y reducir el riesgo de descargas eléctricas.



Sistema Lace Stoppers

Cordones elásticos con Lace Stoppers para un ajuste seguro y personalizado sin esfuerzo.



Tracción superior

Suela de EVA, recubierta al 100% con caucho altamente antideslizante, asegura una tracción excepcional en diversas superficies.

Frida

Transpirable y flexible

Descubre la combinación ideal de estilo y funcionalidad con las bailarinas Frida.



☞ Lifestyle ☞ Sanidad ☞ Residencia ☞ Belleza ☞ Hostelería

Las bailarinas Frida son unas de las más cómodas del mercado, diseñadas para ofrecer tanto estilo como seguridad, ya sea para el trabajo o la rutina diaria. Con un diseño minimalista y versátil, se adaptan bien a cualquier estilo mientras garantizan confort y protección. Fabricadas con materiales ergonómicos y transpirables como la microfibrá y la malla, garantizan frescura y comodidad durante todo el día. Incorporan una plantilla extraíble HoneyComb™ que optimiza la circulación del aire y una suela antideslizante que aporta estabilidad en cada movimiento. Además, su práctica correa ajustable de velcro permite un ajuste seguro y personalizado.



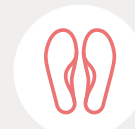
Absorción de impactos

Incorpora tecnología de absorción de impactos en el talón, mejorando el confort durante toda la jornada.



Marcado CE

Conforme al Reglamento (UE) 2016/425.



Plantilla HoneyComb™

La plantilla extraíble HoneyComb™ favorece un flujo de aire óptimo en cada pisada, mejorando la transpirabilidad y frescura del pie.



Suela antideslizante certificada

Suela de EVA y goma para garantizar seguridad en diversas superficies.

Frida Negro Black



☞ Size . talla 36-41

Frida Blanco White



☞ Size . talla 36-41



Cierre de velcro

Facilita un ajuste cómodo y personalizado.



Ligereza y ergonomía

Fabricado con material ultraligero, ergonómico y flexible, diseñado para reducir la fatiga tras largas jornadas laborales.

Eir

Comodidad, seguridad y durabilidad

Diseño ergonómico, ligero y flexible, especialmente para el entorno sanitario.



Size . talla 36 - 48

Sanidad Residencia Mantenimiento Limpieza

El zapato Eir es la combinación ideal de comodidad, seguridad y durabilidad, diseñado especialmente para el entorno sanitario. Su sistema de cierre de velcro permite un ajuste rápido y seguro, ideal para largas jornadas de trabajo.

Gracias a su diseño ergonómico, ligero y flexible, se adapta perfectamente a la forma del pie, proporcionando una comodidad superior. Su suela antideslizante garantiza una excelente adherencia en superficies mojadas, mientras que la absorción de energía en el talón reduce el impacto y la fatiga, asegurando bienestar durante todo el día. Además, su resistencia a hidrocarburos otorga mayor durabilidad y un rendimiento óptimo en condiciones exigentes.



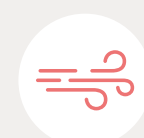
Ligereza y ergonomía

Fabricado con material ultraligero, ergonómico y flexible, diseñado para reducir la fatiga tras largas jornadas laborales.



Certificación

Marcado CE. Certificado según EN ISO 20347:2022+A1:2024, nivel de protección O1+SR+FO.



Máxima transpirabilidad

Forro interior con tecnología CoolTech™ y plantilla HoneyComb™ regulan la humedad y favorecen la ventilación, manteniendo los pies frescos y secos.



Resistencia al deslizamiento e hidrocarburos

Suela de poliuretano (PU) con alto nivel de resistencia al deslizamiento (SR) y apta para entornos donde hay presencia de hidrocarburos (FO).



Cierre con velcro

Fácil de poner y quitar, con un ajuste firme y adaptable.



Propiedades antiestáticas

Cuenta con propiedades antiestáticas, diseñadas para evitar la acumulación de electricidad estática y reducir el riesgo de descargas eléctricas.

Aneto

Protección, comodidad y ligereza en un slip-on

Calzado de seguridad S2, diseñado para ofrecer máxima protección y confort en entornos laborales exigentes.



Size . talla 36 - 48

Sanitario Hostelería Logística Industria alimentaria

El zapato de seguridad Aneto es la combinación perfecta de protección, ligereza y comodidad, diseñado para ofrecer el máximo rendimiento en entornos laborales exigentes. Su diseño slip-on sin cordones permite un ajuste rápido y seguro, mientras que su estructura ultraligera y transpirable mantiene los pies frescos y cómodos durante toda la jornada.

Pensado para profesionales que requieren protección contra impactos y superficies resbaladizas, es ideal para sectores como cocinas industriales, almacenes, fábricas, construcción ligera, mantenimiento, logística y entornos industriales en general.



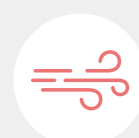
Ligereza y ergonomía

Fabricado con material ultraligero, ergonómico y flexible, diseñado para reducir la fatiga tras largas jornadas laborales.



Certificación

Marcado CE. Certificado según EN ISO 20345:2022, nivel de protección S2+SR+FO.



Máxima transpirabilidad

Forro interior con tecnología CoolTech™ y plantilla HoneyComb™ regulan la humedad y favorecen la ventilación, manteniendo los pies frescos y secos.



Resistencia al deslizamiento e hidrocarburos

Suela de poliuretano (PU) con alto nivel de resistencia al deslizamiento (SR) y apta para entornos donde hay presencia de hidrocarburos (FO).



Diseño slip-on con lengüeta extendida

Sin cordones para un ajuste rápido, seguro y práctico, ideal para el uso diario. La lengüeta extendida ofrece mayor protección y comodidad.



Puntera de seguridad metálica

Puntera de acero certificada, ligera pero altamente resistente, capaz de soportar impactos de hasta 200 J.

Aneto

Protección, comodidad y ligereza en un slip-on

Calzado de seguridad S2, diseñado para ofrecer máxima protección y confort en entornos laborales exigentes.



Size . talla 36 - 48

Sanitario Hostelería Logística Industria alimentaria

El zapato de seguridad Aneto es la combinación perfecta de protección, ligereza y comodidad, diseñado para ofrecer el máximo rendimiento en entornos laborales exigentes. Su diseño slip-on sin cordones permite un ajuste rápido y seguro, mientras que su estructura ultraligera y transpirable mantiene los pies frescos y cómodos durante toda la jornada.

Pensado para profesionales que requieren protección contra impactos y superficies resbaladizas, es ideal para sectores como cocinas industriales, almacenes, fábricas, construcción ligera, mantenimiento, logística y entornos industriales en general.



Ligereza y ergonomía

Fabricado con material ultraligero, ergonómico y flexible, diseñado para reducir la fatiga tras largas jornadas laborales.



Certificación

Marcado CE. Certificado según EN ISO 20345:2022, nivel de protección S2+SR+FO.



Máxima transpirabilidad

Forro interior con tecnología CoolTech™ y plantilla HoneyComb™ regulan la humedad y favorecen la ventilación, manteniendo los pies frescos y secos.



Resistencia al deslizamiento e hidrocarburos

Suela de poliuretano (PU) con alto nivel de resistencia al deslizamiento (SR) y apta para entornos donde hay presencia de hidrocarburos (FO).



Diseño slip-on con lengüeta extendida

Sin cordones para un ajuste rápido, seguro y práctico, ideal para el uso diario. La lengüeta extendida ofrece mayor protección y comodidad.



Puntera de seguridad metálica

Puntera de acero certificada, ligera pero altamente resistente, capaz de soportar impactos de hasta 200 J.



Nord

Comodidad activa, estilo duradero

Hecho para durar, moverse contigo y elevar tu experiencia en cada turno.



☉ Talla 36 - 46

☉ Hostelería ☉ Restauración ☉ Comercio ☉ Oficinas ☉ Sanidad

Diseñado para profesionales que se mantienen en movimiento, el Nord es un calzado unisex que combina resistencia, confort y un diseño moderno, ideal para entornos laborales como hostelería, retail o el sector salud.

Su parte superior de cuero protege contra salpicaduras, mientras que la suela antideslizante garantiza estabilidad incluso en superficies resbaladizas. En el interior de Nord se incorporan plantillas extraíbles ActiveFoam™, que ofrece una amortiguación de alto rendimiento y retorno de energía en cada paso. Esta tecnología ayuda a reducir la fatiga durante largas jornadas, proporcionando soporte donde más se necesita.



Ligereza y ergonomía

Diseño ergonómico y flexible ayuda a reducir la fatiga tras largas jornadas laborales.



Marcado CE

Conforme al Reglamento (UE) 2016/425.



Plantilla ActiveFoam™

Plantilla extraíble ActiveFoam™ ofrece una amortiguación superior y reduce la fatiga.



Suela antideslizante certificada

Suela de caucho garantiza seguridad en diversas superficies.



Estilo y comodidad

Confeccionado en piel premium que aporta durabilidad y un look elegante.



Forro transpirable CoolTech™

Favorece la ventilación y proporciona frescura durante todo el día.



camelforme, s.l.

c/ Lorenza Correa, 13
28039 - Madrid (España)

Telfs: 913 117 905 - 913 980 373

Fax: 913 112 837

info@camelforme.es - <https://camelforme.es>



espíritu
camelforme®



Distribuidor exclusivo para España