

# Desechables



**200**  
Bata con automáticos p.182

**93**  
Cofia con rejilla p.185



## 584001

### Cofia desechable

- 1 paquete (100 unidades)



## 584002

### Gorro desechable

- 1 paquete (100 unidades)



## 584004

### Mascarilla higiénica desechable

- 1 paquete (500 unidades)

# 66

## Bata de visita desechable

- Cierre central con botones automáticos, ocultos con tapeta
- Elástico en puños
- Tejido hipoalergénico
- 1 paquete (25 unidades)

**Tejido no tejido.** 100% polipropileno / 40 g/m<sup>2</sup>

**ÚNICA**

07

07 Blanco



# 200

## Mono con capucha desechable

- Cierre central con cremallera oculta con tapeta
- Elástico en puños y bajo del pantalón
- Cinturilla elástica
- Tejido hipoalergénico
- Un bolsillo: 1 bolsillo trasero
- Se presenta en bolsa individual
- 1 paquete (10 unidades)

**Tejido no tejido.** 100% polipropileno / 40 g/m<sup>2</sup>

**M · L · XL · 2XL**

07

07 Blanco

HASTA FIN DE EXISTENCIAS



# Sanidad y Servicios

Nuestro versátil surtido de pijamas, batas y complementos está disponible en una cuidada y atractiva gama de colores. Estas prendas destacan por su calidad, fiabilidad y, sobre todo, por su comodidad, gracias a la composición y elasticidad de sus tejidos.

Confeccionados con tejidos de alto rendimiento, favorecen la higiene y el confort: dos cualidades esenciales para profesionales del ámbito sanitario y de servicios, desde hospitales, residencias, clínicas veterinarias, así como para quienes desempeñan su labor en clínicas estéticas, spas, balnearios o servicios de limpieza, entre otros sectores.

## CONTENIDO

---

PureStretch (Colección Essential)	192 · 197
Microfibra	198 · 199
Stretch	200 · 201
Polycotton	202 · 203
Complementos	204 · 205
Camisolas	206 · 207
100% algodón	208 · 209
Batas	210 · 217



# Introducción a la familia de Sanidad y Servicios

En Velilla, entendemos que la exigencia del entorno sanitario y de servicios requiere **tejidos que estén a la altura**. Por eso, trabajamos **con materiales que garantizan higiene, confort, resistencia y libertad de movimiento**. Desde **microfibras, tejidos con tecnología elástica y la clásica sarga**, nuestra selección está diseñada para adaptarse a las necesidades de los profesionales, **sin renunciar al diseño ni a la sostenibilidad**.

Descubre nuestros tejidos:

## PURE STRETCH

Nuestra colección **Essential** está confeccionada con el tejido **PureStretch**, certificado **GRS**, que destaca por sus propiedades **elásticas, antibacterianas y transpirables**.

Es **suave al tacto, repelente al agua y apto para lavados a 60 °C**. Esta colección refleja el **compromiso con la innovación y evolución de Velilla**.

PURE STRETCH	07	42	00	72	40	11	38	66
<b>534020S</b> Gorro sanitario PureStretch								
<b>535220S</b> Camisola pijama PureStretch manga corta unisex								
<b>535221S</b> Camisola pijama PureStretch manga corta mujer								
<b>533020S</b> Pantalón pijama PureStretch recto unisex								
<b>533021S</b> Pantalón pijama PureStretch jogger unisex								

### PURE STRETCH

360° stretch

Super soft

Water repellent

Breathable

Antibacterial

Easy care

Global Recycled Standard

## Smart Micro+fiber

Smart Antimicrobial Protection

El tejido de alto rendimiento **Smart Microfiber**® con tratamiento **SilverPlus**® es la **mejor solución para obtener higiene, protección y frescura**. Nuestra microfibra se caracteriza por su **suavidad, elasticidad y transpirabilidad**. Gracias a su **acabado compuesto por iones de plata**, protege los tejidos de las bacterias causantes de los malos olores. Además, su **acabado hidrófugo** transporta la humedad corporal hacia el exterior del tejido.

Smart Micro+fiber	07	00	61 <sup>N</sup>	31	15	39	30	14	21	54	53	34	84 <sup>N</sup>
<b>534007</b> Gorro sanitario microfibra													
<b>535207</b> Camisola pijama microfibra manga corta													
<b>533007</b> Pantalón pijama microfibra													



El **tejido elástico sanitario** siempre es garantía de éxito. Con esta gama de pijamas disfrutarás de las principales ventajas de nuestro ya reconocido **tejido stretch**, caracterizado por su **suavidad, durabilidad** y por su **gran capacidad de recuperación**. Estas prendas proveen a los profesionales una **sensación extra de confort**, gracias a su **agradable textura** y tacto amolecotonado, y una **gran libertad de movimientos**.

FABRIC STRETCH smart fabric for comfort

07 42 00 61 65 05 28 02 47 37 68

**534006S**  
Gorro sanitario stretch

**535206S**  
Camisola pijama stretch manga corta

**N 535206SW**  
Camisola pijama stretch manga corta mujer

**533006S**  
Pantalón pijama stretch

## PolyCotton

Nuestro **tejido de sarga de alta calidad** destaca por aportar a las prendas una **gran resistencia** y un **agradable confort al usuario**. Además de ser suave al tacto, su mantenimiento es muy sencillo: es **muy fácil de lavar, no destiñe ni se deforma**; lo que convierte a esta gama en una **apuesta segura para todos los profesionales**. Gracias a su **remarcable durabilidad**, podrás disfrutar de una **vida útil más larga de las prendas**.

PolyCotton 07 58 00 01 62 05 28 02 25 43 22 24 23 26 67

**534001**  
Gorro sanitario

**589/587**  
Camisola pijama manga corta

**333/334**  
Pantalón pijama

**533001**  
Pantalón pijama con cintas

# 3SSENTIAL

soft ▪ sustainable ▪ stretch

535221S

533021S

535220S

533020S



# 3SSENTIAL

Essential es una colección innovadora, moderna, multifuncional y comprometida con el medioambiente.

Confeccionada en tejido PureStretch con certificación GRS, garantiza confort, protección y total libertad de movimiento.

## Cinco series

Esta colección está compuesta por 5 series: un gorro sanitario multifuncional (IVY), un pantalón sanitario unisex recto (ATLAS), un pantalón sanitario unisex jogger (AVANI), una camisola sanitaria unisex de manga corta (CYRUS) y también una camisola de manga corta de estilo mujer (STELLA).



## Ocho colores



## Tejido innovador

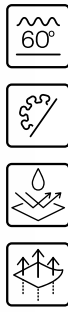
### PURE STRETCH



Nuestra colección **Essential**, cuenta con certificado **GRS (Global Recycled Standard)**, incluyendo en su composición fibras de poliéster reciclado proveniente de **plástico reutilizado post-consumo**.



Si quieres ver cómo es nuestra colección Essentials, entra en nuestra página web y conoce todos los detalles.



## 535220S - CYRUS

Camisola pijama PureStretch manga corta unisex Essential

- Cuello en pico
- Aberturas traseras
- Corte slim fit
- Tejido con tratamiento antibacterias y repelente de líquidos
- Tejido lavable a 60°C
- Tacto melocotón
- **Tres bolsillos:** 3 bolsillos de parche, uno de ellos con compartimento para bolígrafo

**PureStretch.** 73% poliéster reciclado GRS - 21% rayón - 6% elastano / 180 g/m<sup>2</sup>



XS · S · M · L · XL · 2XL · 3XL



07 Blanco / 42 Gris Oscuro / 00 Negro / 72 Azul Noche / 40 Verde Jungla / 11 Fiyi / 38 Orquídea / 66 Ciruela



## 535221S - STELLA

Camisola pijama PureStretch manga corta mujer Essential

- Cuello en pico
- Aberturas traseras
- Corte slim fit
- Tejido con tratamiento antibacterias y repelente de líquidos
- Tejido lavable a 60°C
- Tacto melocotón
- **Tres bolsillos:** 3 bolsillos de parche

**PureStretch.** 73% poliéster reciclado GRS - 21% rayón - 6% elastano / 180 g/m<sup>2</sup>



XS · S · M · L · XL · 2XL



07 Blanco / 42 Gris Oscuro / 00 Negro / 72 Azul Noche / 40 Verde Jungla / 11 Fiyi / 38 Orquídea / 66 Ciruela



**PureStretch / SilverPlus®:**

Nuestro innovador tejido PureStretch, con **elástico 360°**, combina la mejor tecnología en cuanto a **comodidad, libertad de movimiento y durabilidad**; con las propiedades **antibacterianas y antiolores** de nuestro tratamiento **SilverPlus®**

- Elástico 360°
- Antibacterias, antiolores
- Tejido lavable a 60°C
- Repele líquidos
- Transpirable
- Extra suave





## 533020S - ATLAS

Pantalón pijama PureStretch recto unisex Essential

- Cinturilla elástica con goma trasera
- Ajustable con cintas a contraste
- Corte recto
- Tejido con tratamiento antibacterias y repelente de líquidos
- Tejido lavable a 60°C
- Tacto melocotón
- **Ocho bolsillos:** 2 bolsillos franceses, 2 bolsillos de parche traseros; 2 bolsillos de parche laterales, uno de ellos con doble compartimento y 1 bolsillo monedero interior

**PureStretch.** 73% poliéster reciclado GRS - 21% rayón - 6% elastano / 180 g/m<sup>2</sup>



**XS · S · M · L · XL · 2XL · 3XL**



07 Blanco / 42 Gris Oscuro / 00 Negro / 72 Azul Noche / 40 Verde Jungla / 11 Fiyi / 38 Orquídea / 66 Ciruela



## 533021S - AVANI

Pantalón pijama PureStretch jogger unisex Essential

- Cinturilla elástica con goma trasera
- Bajos con puño elástico
- Ajustable con cintas a contraste
- Corte slim fit
- Tejido con tratamiento antibacterias y repelente de líquidos
- Tejido lavable a 60°C
- Tacto melocotón
- **Diez bolsillos:** 2 bolsillos franceses, uno de ellos con bolsillo relojero; 2 bolsillos de vivo traseros, 2 bolsillos de parche laterales, con doble compartimento y 1 bolsillo monedero interior

**PureStretch.** 73% poliéster reciclado GRS - 21% rayón - 6% elastano / 180 g/m<sup>2</sup>



**XS · S · M · L · XL · 2XL · 3XL**



07 Blanco / 42 Gris Oscuro / 00 Negro / 72 Azul Noche / 40 Verde Jungla / 11 Fiyi / 38 Orquídea / 66 Ciruela





**535220S**  
Camisola pijama PureStretch  
manga corta unisex Essential p.194

**533020S**  
Pantalón pijama PureStretch  
recto unisex Essential p.196

**535221S**  
Camisola pijama PureStretch  
manga corta mujer Essential p.194

**533021S**  
Pantalón pijama PureStretch  
jogger unisex Essential p.196



360° stretch



Antibacterial



Easy care



Water repellent



Breathable



Super soft



# 535207

## Camisola pijama microfibra manga corta

- Cuello en pico
- Aberturas laterales
- Tejido con tratamiento antibacterias y repelente de líquidos
- **Tres bolsillos:** 2 bolsillos de parche inferiores, uno de ellos con 1 bolsillo interior

Microfibra. 100% poliéster / 140 g/m<sup>2</sup>

Smart<sup>®</sup>  
Microfiber  
Smart Antimicrobial Protection

XS · S · M · L · XL · 2XL · 3XL



07 Blanco / 00 Negro / 61 Azul Navy / 31 Azul Persa / 15 Celeste Bahía / 39 Azul Océano / 30 Menta / 14 Verde Esmeralda / 21 Mostaza / 54 Mandarina / 53 Rosa Fresa / 34 Buganvilla / 84 Rosa Chicle

SILVERPLUS<sup>®</sup>  
HYGIENE & FRESHNESS



# 533007

## Pantalón pijama microfibra

- Cinturilla elástica
- Ajustable con cintas
- Tejido con tratamiento antibacterias y repelente de líquidos
- **Tres bolsillos:** 2 bolsillos franceses y 1 bolsillo trasero de parche

Microfibra. 100% poliéster / 140 g/m<sup>2</sup>

Smart<sup>®</sup>  
Microfiber  
Smart Antimicrobial Protection

XS · S · M · L · XL · 2XL · 3XL



07 Blanco / 00 Negro / 61 Azul Navy / 31 Azul Persa / 15 Celeste Bahía / 39 Azul Océano / 30 Menta / 14 Verde Esmeralda / 21 Mostaza / 54 Mandarina / 53 Rosa Fresa / 34 Buganvilla / 84 Rosa Chicle

SILVERPLUS<sup>®</sup>  
HYGIENE & FRESHNESS

# Smart<sup>®</sup> Micro<sup>+</sup>fiber

Smart Antimicrobial Protection



## Smart Microfiber<sup>®</sup> / SilverPlus<sup>®</sup>:

La mejor solución para obtener **higiene, protección y frescura**. Nuestro tejido Smart Microfiber<sup>®</sup>, se caracteriza por su **suavidad, elasticidad y transpirabilidad**. Además gracias a su **acabado SilverPlus<sup>®</sup>**, nuestras prendas de microfibra cuentan con la última tecnología en tratamiento textil.

- Antibacterias
- Antiolores
- Repele líquidos
- Secado rápido
- Antiarrugas
- Transpirable



07 00 61<sup>N</sup> 31 15 39 30 14 21 54 53 34 84<sup>N</sup>



## 535206S

### Camisola pijama stretch manga corta

- Cuello en pico
- Aberturas laterales
- Canesú en la espalda
- Dobles pespuntos
- **Cuatro bolsillos:** 1 bolsillo de parche en el pecho; 2 bolsillos de parche inferiores, uno de ellos con 1 bolsillo interior doble, con compartimento para móvil y bolígrafo

**Stretch.** 62% poliéster - 34% algodón - 4% elastano / 185 g/m<sup>2</sup>



XS · S · M · L · XL · 2XL · 3XL



07 Blanco / 42 Gris Oscuro / 00 Negro / 61 Azul Navy / 65 Azul Royal / 05 Celeste / 28 Turquesa Claro / 02 Verde / 32 Verde Manzana / 47 Beige Claro / 12 Rojo / 37 Rosa Magenta / 68 Berenjena



## 533006S

### Pantalón pijama stretch

- Cinturilla elástica
- Ajustable con cintas
- Dobles pespuntos
- **Tres bolsillos:** 2 bolsillos franceses con fondo de bolsillo cosido y 1 bolsillo doble en pierna derecha con tres compartimentos

**Stretch.** 62% poliéster - 34% algodón - 4% elastano / 185 g/m<sup>2</sup>



XS · S · M · L · XL · 2XL · 3XL



07 Blanco / 42 Gris Oscuro / 00 Negro / 61 Azul Navy / 65 Azul Royal / 05 Celeste / 28 Turquesa Claro / 02 Verde / 32 Verde Manzana / 47 Beige Claro / 12 Rojo / 37 Rosa Magenta / 68 Berenjena

NOVEDAD



# 535206SW

## Camisola pijama stretch manga corta mujer

- Patrón slim fit
- Cuello en pico
- Espalda con canesú y costadillo de entalle con aberturas
- Dobles pespuntos
- **Cuatro bolsillos:** 1 bolsillo de parche en el pecho; 2 bolsillos de parche inferiores, uno de ellos con 1 bolsillo interior doble, con compartimento para móvil y bolígrafo

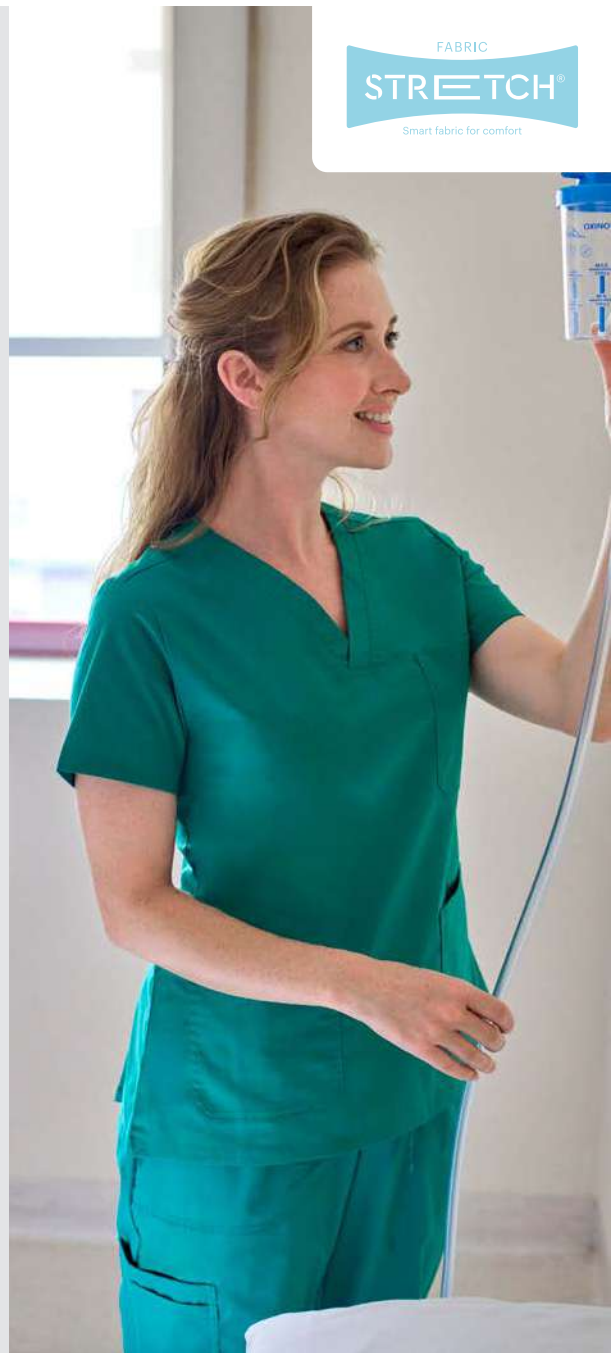
**Stretch.** 62% poliéster - 34% algodón - 4% elastano / 185 g/m<sup>2</sup>



XS · S · M · L · XL · 2XL · 3XL



07 Blanco / 42 Gris Oscuro / 00 Negro / 61 Azul Navy / 65 Azul Royal / 05 Celeste / 28 Turquesa Claro / 02 Verde / 47 Beige Claro / 37 Rosa Magenta / 68 Berenjena



# 589/587

## Camisola pijama manga corta

- Cuello en pico
- Aberturas laterales
- **Tres bolsillos:** 3 bolsillos de parche

Sarga. 65% poliéster - 35% algodón / 190 g/m<sup>2</sup>

2XS · XS · S · M · L · XL · 2XL · 3XL · 4XL



58 Gris Hielo / 00 Negro / 01 Azul Marino / 62 Azul Ultramar / 05 Celeste / 28 Turquesa Claro / 02 Verde / 25 Verde Lima / 43 Amarillo Claro / 22 Naranja Claro / 24 Rojo Coral / 23 Fucsia / 26 Morado / 67 Burdeos / 07 Blanco



589

587

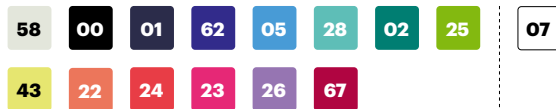
# 333/334

## Pantalón pijama

- Cinturilla elástica
- **Un bolsillo:** 1 bolsillo trasero de parche

Sarga. 65% poliéster - 35% algodón / 190 g/m<sup>2</sup>

2XS · XS · S · M · L · XL · 2XL · 3XL · 4XL



58 Gris Hielo / 00 Negro / 01 Azul Marino / 62 Azul Ultramar / 05 Celeste / 28 Turquesa Claro / 02 Verde / 25 Verde Lima / 43 Amarillo Claro / 22 Naranja Claro / 24 Rojo Coral / 23 Fucsia / 26 Morado / 67 Burdeos / 07 Blanco



333

334

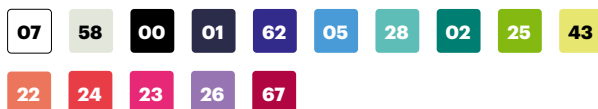
# 533001

## Pantalón pijama con cintas

- Cinturilla elástica
- Ajustable con cintas
- **Dos bolsillos:** 2 bolsillos franceses

Sarga. 65% poliéster - 35% algodón / 190 g/m<sup>2</sup>

2XS · XS · S · M · L · XL · 2XL · 3XL · 4XL



07 Blanco / 58 Gris Hielo / 00 Negro / 01 Azul Marino / 62 Azul Ultramar / 05 Celeste / 28 Turquesa Claro / 02 Verde / 25 Verde Lima / 43 Amarillo Claro / 22 Naranja Claro / 24 Rojo Coral / 23 Fucsia / 26 Morado / 67 Burdeos



# PolyCotton



**587**  
Camisola pijama manga corta p.202

**333**  
Pantalón pijama p.202

**589**  
Camisola pijama manga corta p.202

**334**  
Pantalón pijama p.202



- 07
- 58
- 00
- 01
- 62
- 05
- 28
- 02
- 25
- 43
- 22
- 24
- 23
- 26
- 67

# 534020S - IVY

## Gorro sanitario PureStretch Essential

**PureStretch.** 73% poliéster reciclado GRS - 21% rayón - 6% elastano / 180 g/m²



### ÚNICA



07 Blanco / 42 Gris Oscuro / 00 Negro / 72 Azul Noche / 40 Verde Jungla / 11 Fiyi / 38 Orquídea / 66 Ciruela



Tejido lavable a 60°C

Tacto melocotón

Parte posterior elástica

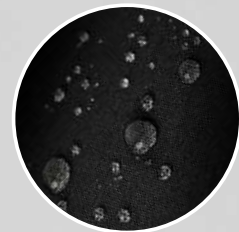
Ajustable con cintas a contraste



Trabillas laterales para mascarilla



Cinta de toalla en frontal interior



Tejido con tratamiento antibacterias y repelente de líquidos



# 534007

## Gorro sanitario microfibra

- Parte posterior elástica
- Ajustable con cintas
- Tejido con tratamiento antibacterias y repelente de líquidos

**Microfibra.** 100% poliéster / 140 g/m<sup>2</sup>

Smart<sup>®</sup>  
Microfiber  
Smart Antimicrobial Protection

### ÚNICA



07 Blanco / 00 Negro / 61 Azul Navy / 31 Azul Persa / 15 Celeste Bahía / 39 Azul Océano / 30 Menta / 14 Verde Esmeralda / 21 Mostaza / 54 Mandarina / 53 Rosa Fresa / 34 Buganvilla / 84 Rosa Chiclé



# 534006S

## Gorro sanitario stretch

- Parte posterior elástica
- Ajustable con cintas

**Stretch.** 62% poliéster - 34% algodón -  
4% elastano / 185 g/m<sup>2</sup>

FABRIC  
STRETCH<sup>®</sup>  
Smart fabric for comfort

### ÚNICA



07 Blanco / 42 Gris Oscuro / 00 Negro / 61 Azul Navy / 65 Azul Royal / 05 Celeste / 28 Turquesa Claro / 02 Verde / 32 Verde Manzana / 47 Beige Claro / 12 Rojo / 37 Rosa Magenta / 68 Berenjena



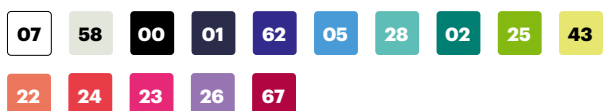
# 534001

## Gorro sanitario

- Parte posterior elástica
- Ajustable con cintas

**Sarga.** 65% poliéster - 35% algodón / 190 g/m<sup>2</sup>

### ÚNICA



07 Blanco / 58 Gris Hielo / 00 Negro / 01 Azul Marino / 62 Azul Ultramar / 05 Celeste / 28 Turquesa Claro / 02 Verde / 25 Verde Lima / 43 Amarillo Claro / 22 Naranja Claro / 24 Rojo Coral / 23 Fucsia / 26 Morado / 67 Burdeos



# 535209

## Chaqueta pijama abotonada manga corta

- Cierre central con botones
- Cuello en pico
- Aberturas laterales
- Canesú en la espalda
- **Tres bolsillos:** 3 bolsillos de parche

**Sarga.** 65% poliéster - 35% algodón / 190 g/m<sup>2</sup>

**XS · S · M · L · XL · 2XL · 3XL**

07

05

02

07 Blanco / 05 Celeste / 02 Verde



# 599

## Chaqueta pijama abotonada manga corta

- Cierre central con botones
- Cuello redondo
- Aberturas laterales
- **Tres bolsillos:** 3 bolsillos de parche

**Sarga.** 65% poliéster - 35% algodón / 190 g/m<sup>2</sup>

**XS · S · M · L · XL · 2XL · 3XL**

07

05

02

07 Blanco / 05 Celeste / 02 Verde



# 588

## Camisola pijama manga larga

- Cuello en pico
- Aberturas laterales
- **Tres bolsillos:** 3 bolsillos de parche

**Sarga.** 65% poliéster - 35% algodón / 190 g/m<sup>2</sup>

**XS · S · M · L · XL · 2XL · 3XL**

07

07 Blanco



# 535201

## Chaqueta pijama con automáticos manga corta

- Cierre central con botones automáticos de arandela
- Cuello en pico
- **Tres bolsillos:** 3 bolsillos de parche

**Sarga.** 65% poliéster - 35% algodón / 190 g/m<sup>2</sup>

**XS · S · M · L · XL · 2XL · 3XL**

07

07 Blanco



# 535202

## Chaqueta con cremallera manga corta mujer

- Cierre central con cremallera
- Cuello tipo chimenea
- Pinzas en la espalda
- Semientallada
- **Dos bolsillos:** 2 bolsillos inferiores de parche

**Sarga.** 65% poliéster - 35% algodón / 190 g/m<sup>2</sup>

**XS · S · M · L · XL · 2XL**

07

07 Blanco



# 535203

## Chaqueta con automáticos manga corta mujer

- Cierre central con botones automáticos de arandela
- Cuello tipo mao
- Aberturas laterales
- Semientallada
- **Dos bolsillos:** 2 bolsillos inferiores de parche

**Sarga.** 65% poliéster - 35% algodón / 190 g/m<sup>2</sup>

**XS · S · M · L · XL · 2XL**

07

07 Blanco



# 800

## Conjunto pijama

### Camisola

- **Tres bolsillos:** 3 bolsillos de parche

### Pantalón

- **Dos bolsillos:** 2 bolsillos franceses

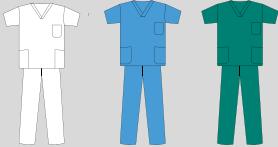
Sarga. 80% poliéster - 20% algodón / 180 g/m<sup>2</sup>

XS · S · M · L · XL · 2XL · 3XL

07

05

02



07 Blanco / 05 Celeste / 02 Verde



Manga tipo raglán

Tejido lavable a 60 °C



Aberturas laterales



Cuello en pico



Cinturilla elástica

basic  
velilla



EN 1149



## 535205

### Camisola pijama 100% algodón manga corta

- Tejido lavable a 60 °C
- Tejido con propiedades antiestáticas
- Cuello en pico
- Aberturas laterales
- **Tres bolsillos:** 3 bolsillos de parche

**Sarga.** 100% algodón / 190 g/m<sup>2</sup>

**XS · S · M · L · XL · 2XL · 3XL**

**07**

07 Blanco



EN 1149



## 533005

### Pantalón pijama 100% algodón con cintas

- Tejido lavable a 60 °C
- Tejido con propiedades antiestáticas
- Cinturilla elástica
- Ajustable con cintas
- **Dos bolsillos:** 2 bolsillos franceses

**Sarga.** 100% algodón / 190 g/m<sup>2</sup>

**XS · S · M · L · XL · 2XL · 3XL**

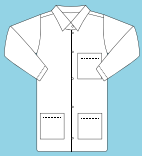
**07**

07 Blanco



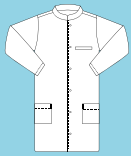
 100% Cotton

# ¿Conoces todas nuestras batas?



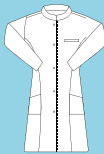
**539010**

Bata microfibra  
Largo: 85 cm



**539006S**

Bata stretch cuello mao hombre  
Largo: 95 cm



**539007S**

Bata stretch cuello mao mujer  
Largo: 90 cm



**539008S**

Bata stretch corta hombre  
Largo: 85 cm



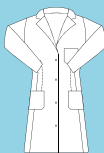
**539009S**

Bata stretch corta mujer  
Largo: 80 cm



**539001**

Bata semientallada hombre  
Largo: 100 cm



**539002**

Bata semientallada manga larga mujer  
Largo: 95 cm



**539003**

Bata semientallada manga corta mujer  
Largo: 90 cm



**539004**

Bata unisex  
Largo: 95 cm



**539005**

Bata unisex 100% algodón  
Largo: 95 cm



**535206S**

Camisola pijama stretch  
unisex manga corta p.200

**533006S**

Pantalón pijama stretch p.200

**539001**

Bata semientallada hombre p.212

# 539010

## Bata microfibra

- **Tres bolsillos:** 3 bolsillos de parche
- **Medidas:** Largo 85 cm

**Microfibra.** 100% poliéster/ 140 g/m<sup>2</sup>

**Smart  
Microfiber**  
Smart Antimicrobial Protection

**XS · S · M · L · XL · 2XL · 3XL**

**07**

07 Blanco



Cuello camisero

Tejido con tratamiento antibacterias y repelente de líquidos

Antiarrugas, secado rápido, antiolores y transpirable



Cierre central con botones automáticos de arandela



Costura de seguridad en la espalda



Abertura en la espalda

 **SILVERPLUS®**  
HYGIENE & FRESHNESS



## 539006S

### Bata stretch cuello mao hombre

- Cierre central con botones automáticos de arandela
- Cuello mao
- Manga tipo sastre de dos piezas
- Canesú en la espalda
- Abertura en la espalda
- Semientallada
- Costura de seguridad en la espalda y canesú
- **Tres bolsillos:** 1 bolsillo de vivo en el pecho y 2 bolsillos de parche inferiores
- **Medidas:** Largo 95 cm

**Stretch.** 62% poliéster - 34% algodón - 4% elastano / 185 g/m<sup>2</sup>



S · M · L · XL · 2XL · 3XL

07

07 Blanco



## 539007S

### Bata stretch cuello mao mujer

- Cierre central con botones automáticos de arandela
- Cuello mao
- Manga tipo sastre de dos piezas
- Canesú en la espalda
- Abertura en la espalda
- Semientallada
- Costadillos frontales
- Costura de seguridad en la espalda y canesú
- **Tres bolsillos:** 1 bolsillo de vivo en el pecho y 2 bolsillos de parche inferiores
- **Medidas:** Largo 90 cm

**Stretch.** 62% poliéster - 34% algodón - 4% elastano / 185 g/m<sup>2</sup>



XS · S · M · L · XL · 2XL

07

07 Blanco



**589**  
Camisola pijama manga corta p.202

**333**  
Pantalón pijama p.202

**539006S**  
Bata stretch cuello mao hombre p.212



## 539008S

### Bata stretch corta hombre

- Cierre central con botones
- Manga tipo sastrero de dos piezas
- Abertura en la espalda
- Semientallada
- Costadillos frontales y traseros
- Costura de seguridad en la espalda
- **Tres bolsillos:** 3 bolsillos de vivo
- *Medidas:* Largo 85 cm

**Stretch.** 62% poliéster - 34% algodón - 4% elastano / 185 g/m<sup>2</sup>



S · M · L · XL · 2XL · 3XL

07

07 Blanco



## 539009S

### Bata stretch corta mujer

- Cierre central con botones
- Manga tipo sastrero de dos piezas
- Abertura en la espalda
- Semientallada
- Costadillos frontales y dobles traseros
- Pinzas
- Costura de seguridad en la espalda
- **Tres bolsillos:** 3 bolsillos de vivo
- *Medidas:* Largo 80 cm

**Stretch.** 62% poliéster - 34% algodón - 4% elastano / 185 g/m<sup>2</sup>



XS · S · M · L · XL · 2XL

07

07 Blanco



**535206S**  
Camisola pijama stretch  
unisex manga corta p.200

**533006S**  
Pantalón pijama stretch p.200

**539009S**  
Bata stretch corta mujer p.214