



gary's *Sastereria*



gary's WORKWEAR
Happier
Workplaces

Sastrería

“

Os presentamos nuestra nueva colección de sastrería, de formas modernas, texturas cálidas, líneas clásicas y a la vez vanguardistas. Una colección contemporánea y dinámica destinada a ofrecer la máxima comodidad en su uso cotidiano. Moda urbana diseñada para el mundo laboral.

Colores, tejidos y patrones se adaptan a las exigencias y demandas de una moda funcional y cosmopolita.

”

We present our new collection tailoring, modern shapes, textures warm, with classic and at the same time avant-garde lines. A contemporary and dynamic collection designed to offer maximum comfort in its daily use.

Colours, fabrics and patterns adapt to the requirements and demands of a functional fashion and cosmopolitan.



Empresa fundada en el año 2.001 en Vélez-Rubio (Almería),

La continua apuesta por la innovación y la calidad (tanto en servicio como en materiales) ha mantenido a la empresa en un constante desarrollo en busca de la excelencia, consiguiendo así unas materias primas de alto nivel en manos de un extraordinario equipo humano comprometido con la empresa.

En 2019, tras consagrarse en el liderazgo del sector a nivel nacional y llevar años con relaciones comerciales fuera de España, comienza la internacionalización de la empresa a gran escala.

Nuestra misión es el diseño y fabricación de vestuario profesional, ofreciendo un gran servicio y amplio catálogo de productos para los trabajadores más exigentes.

Gary's es el principal referente en moda profesional, tanto a nivel nacional como internacional.

Aportando diferenciación en diseño, comodidad, protección y durabilidad a todos los trabajadores que visten nuestras prendas.

La empresa avanza hacia el futuro preservando los valores de su identidad.

La excelencia en el trabajo constituye la esencia de Uniformes Gary's, a través de estos valores que la impulsan: Integridad, calidad, innovación, cercanía y pasión.

Somos una apuesta segura para todos los profesionales que desean vestir de forma cómoda, y moderna en su día a día laboral.

gary's WORKWEAR

Company founded in 2001 in Velez-Rubio (Almería). The continuous commitment to innovation and quality (both in service and materials) has kept the company in a constant development in the search of excellence. That is how we get a high-level raw materials in the hands of an extraordinary human team committed with the company.

In 2019, after establishing itself as the leader of the industry at the national market, and years of successful business relationships abroad, Gary's Workwear began its large-scale expansion. Our mission is offering a great service and a wide range of products for the most challenging workers with the nicest designs and a perfect product finish on all our professional garments.

Gary's is the main reference in the workwear market because of its stylish designs, in the national area as well as on the international. We provide unique designs which are very wellknown for its comfort, protection and durability. Gary's Workwear moves ahead into the future, but keeping the same values of its identity.

Excellence at work is the essence of Gary's Workwear. We are a safe bet for all professionals who want to dress in a comfortable, modern and safe way during day to day working hours

ÍNDICE POR COLECCIONES / COLLECTIONS: TABLE OF CONTENTS

Colección / <i>collection</i> CHEVIOT	04-09
Colección / <i>collection</i> MEETING	10-13
Colección / <i>collection</i> WELSH	14-17
Colección / <i>collection</i> TRIP	18-21
Colección / <i>collection</i> WELFARE	22-23
Colección / <i>collection</i> KNITSUIT	24-27
Colección / <i>collection</i> TRENDER	28-31
Colección / <i>collection</i> X.LINEN	32-35
Colección / <i>collection</i> COLD	42-45
Colección / <i>collection</i> TRIVIAL	46-57
Colección / <i>collection</i> CONFORT	58-61
Colección / <i>collection</i> MAXIMA	62-65
Colección / <i>collection</i> TECNO	66-69

Ref.	Pag. / Page
150001	30/82
150002	43/82
150003	56/82
176000	82
176500	56/83
176600	61/83
176700	64/83
176800	68/83
202300	86
203200	87
203400	85
203500	69/86
203600	87
204700	85
205100	46/51/86
205200	59/87
205300	64/87
205400	45/85
205500	43/85
205700	67/87
206100	88
206200	88
210001	70
312100	102
321000	99
322000	97
323000	97

www.garysworkwear.com

Ref.	Pag. / Page	Ref.	Pag. / Page	Ref.	Pag. / Page	Ref.	Pag. / Page	Ref.	Pag. / Page
324000	101	410003	24	791100	46/51/93	800024	33/35	950003	06
326100	99	461200	100	791300	59/92	800025	33/35	950004	15
326200	98	461300	100	791400	63/93	800026	12	950005	15
326300	97	461400	100	791500	45/90	800027	23	950006	25
326400	101	550001	52	791600	91	800028	23	950007	25
326500	101	550002	08	791700	91	800029	73	113F00	82
326600	99	550003	53	792100	61/92	800031	73		
326700	101	550004	29	793100	69/93	800032	72		
326800	98	555800	49	793200	67/92	800033	75		
326900	101	555900	49	800001	51	800034	75		
327100	97	700002	71/90	800002	51	800035	74		
327200	97	700003	71/85	800003	54	800037	71		
327300	97	700004	20/84	800005	50	800038	70		
327400	96	700005	05/84	800006	71	812100	69		
327500	96	700006	57/86	800008	05	812200	59		
327600	96	700007	05/89	800009	11	812300	61		
329000	95	700008	11/90	800011	47	812400	63		
329100	94	700009	89	800012	47	812500	45		
329200	94	700011	84	800013	54	812600	46		
329300	94	700012	12/85	800014	05	813100	67		
330100	95	700013	19/89	800015	31	821100	69		
330200	95	700014	23/89	800016	31	821200	59		
330300	95	700015	23/84	800017	19	821400	64		
330400	95	777600	91	800018	20	821500	45		
330700	95	777700	93	800019	17	821600	46		
330800	95	777800	90	800021	17	823100	67		
410001	14	777900	91	800022	27	950001	55		
410002	07	778700	43/91	800023	27	950002	06		

Sastres
CHEVIOT

97% COTTON 3% ELASTANE 270 GR/M²

Nueva Colección - New Collection



Novedad
Novelty

REF. 800014
Americana Mujer
Woman's Blazer
Tallas / Sizes 36-56
97% COTTON 3% EA
270 GR/M²
c/791 Gris / Grey



REF. 700005
Pantalón Mujer
Sin pinzas
Slim Fit
Woman's Trousers
Without pleats
Tallas / Sizes 36-58
97% COTTON 3% EA
270 GR/M²
c/791 Gris / Grey



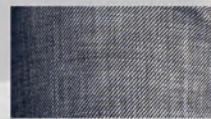
Novedad
Novelty

Novedad
Novelty

REF. 800008
Americana Hombre
Slim Fit
Man's Blazer
Tallas / Size 44-64
97% COTTON 3% EA
270 GR/M²
c/791 Gris / Grey



REF. 700007
Pantalón Hombre
Sin pinzas
Slim Fit
Man's Trousers
Without pleats
Tallas / Size 36-60
97% COTTON 3% EA
270 GR/M²
c/791 Gris / Grey



Novedad
Novelty

Americanas Pantalones

Suit jackets - Trousers



Novedad
Novelty

REF. 950003
Chaleco Hombre
Man's Waistcoat
Tallas / Sizes XS-YL
97% COTTON 3% EA
270 GR/M²
c/791 Gris / Grey



Novedad
Novelty

REF. 950002
Chaleco Mujer
Woman's Waistcoat
Tallas / Sizes XS-YL
97% COTTON 3% EA
270 GR/M²
c/791 Gris / Grey



Chalecos Boinas

Waistcoats- Caps

REF. 410002
Boina Unisex
Unisex Cap
Talla Única / **One Size**
97% COTTON 3% EA
270 GR/M²
c/791 Gris / **Grey**



Novedad
Novelty

CHEVIOT

Sastreteria

97% COTTON 3% ELASTANE 270 GR/M²



Vestido



Dress



Sasturria **MEETING**
98% COTTON 2% ELASTANE 240 GR/M²

Nueva Colección - New Collection





Novedad
Novelty

REF. 800009
Americana Hombre
Slim Fit
Man's Blazer
Tallas / Sizes 44-64
98% COTTON 2% EA
240 GR/M²
c/104 Marino / **Navy blue**
c/109 Gris / **Grey**
c/124 Marrón / **Brown**



REF. 700008
Pantalón Hombre
Sin pinzas
Slim Fit
Man's Trousers
Without pleats
Tallas / Sizes 36-60
98% COTTON 2% EA
240 GR/M²
c/104 Marino / **Navy blue**
c/109 Gris / **Grey**
c/124 Marrón / **Brown**



Americanas Pantalones

Suit jackets - Trousers



Americana Pantalón

Suit jacket - Trousers



Sasturria

WELSH

54% POLYESTER 44% WOOL 2% ELASTANE 331 GR/M2

Nueva Colección - New Collection

*Novedad
Navy*

REF. 410001

Boina Unisex

Unisex Cap

Talla Única / **One Size**

54% POLYESTER

44% WOOL 2% EA

331 GR/M²

c/792 Marrón / **Brown**

c/793 Marino / **Navy Blue**

c/794 Gris / **Grey**



Novedad
Newty

REF. 950005

Chaleco Mujer

Women's Waistcoat

Tallas / Sizes XS-YL

54% POLYESTER

44% WOOL 2% EA

331 GR/M²

c/792 Marrón / **Brown**

c/793 Marino / **Navy Blue**

c/794 Gris / **Grey**



REF. 950004

Chaleco Hombre

Men's Waistcoats

Tallas / Sizes XS-YL

54% POLYESTER

44% WOOL 2% EA

331 GR/M²

c/792 Marrón / **Brown**

c/793 Marino / **Navy Blue**

c/794 Gris / **Grey**



Chalecos Boinas

Waistcoats - Caps

WELSH

Sastreria

54% POLYESTER 44% WOOL 2% ELASTANE 331 GR/M²



Novedad
Novelty

REF. 800019

America Hombre
Slim Fit

Man's Blazer

Tallas / Sizes 44-64

54% POLYESTER

44% WOOL 2% EA

331 GR/M²

c/792 Marrón / **Brown**

c/793 Marino / **Navy Blue**

c/794 Gris / **Grey**



Bajo Pedido
On request



Novedad
Novelty

REF. 800021

America Mujer
Woman's Blazer

Tallas / Sizes 36-56

54% POLYESTER

44% WOOL 2% EA

331 GR/M²

c/792 Marrón / **Brown**

c/793 Marino / **Navy Blue**

c/794 Gris / **Grey**



Bajo Pedido
On request



Americanas

Suit jackets

Sasturria

TRIP

55% POLYESTER 43% WOOL 2% ELASTANE 190 GR/M²

Nueva Colección - New Collection





Americana Pantalón



Suit jacket - Trousers

TRIP

Sastrería

55% POLYESTER 43% WOOL 2% ELASTANE 190 GR/M2



Americana Pantalón

Suit jacket - Trousers



Sasturria

WELFARE

53% POLYESTER 44% WOOL 3% ELASTANE 308 GR/M²

Nueva Colección - New Collection



*Novedad
Novelty*

REF. 800027
Americana Mujer
Woman's Blazer
Tallas / Sizes 36-56
53% POLYESTER
44% WOOL 3% EA
308 GR/M²
c/104 Marino / Navy Blue



REF. 700015
Pantalón Mujer
Sin pinzas
Slim Fit
Woman's Trousers
Without pleats
Tallas / Sizes 36-58
53% POLYESTER
44% WOOL 3% EA
308 GR/M²
c/104 Marino / Navy Blue



*Novedad
Novelty*

*Novedad
Novelty*

REF. 800028
Americana Hombre
Slim Fit
Man's Blazer
Tallas / Sizes 44-64
53% POLYESTER
44% WOOL 3% EA
308 GR/M²
c/104 Marino / Navy Blue



REF. 700014
Pantalón Hombre
Sin pinzas
Slim Fit
Man's Trousers
Without pleats
Tallas / Sizes 36-60
53% POLYESTER
44% WOOL 3% EA
308 GR/M²
c/104 Marino / Navy Blue



*Novedad
Novelty*

Americanas Pantalones

Suit jackets - Trousers

Sagfornia

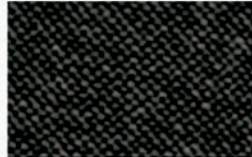
KNITSUIT

56% COTTON 32% POLYESTER 12% WOOL 230 GR/M²

Nueva Colección - New Collection

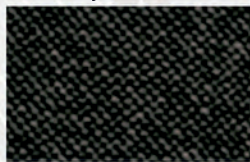
Novedad
Novelty

REF. 410003
Boina Unisex
Unisex Cap
Talla Única / **One Size**
56% COTTON
32% POLYESTER
12% WOOL 230 GR/M²
c/139 Gris Marengo
/ Dark Grey



Novedad
Novelty

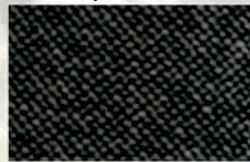
REF. 950007
Chaleco Mujer
Woman's Waistcoat
Tallas / Sizes XS-YL
56% COTTON
32% POLYESTER
12% WOOL 230 GR/M²
c/139 Gris Marengo
/ Dark Grey



Chalecos

Novedad
Novelty

REF. 950006
Chaleco Hombre
Man's Waistcoat
Tallas / Sizes XS-YL
56% COTTON
32% POLYESTER
12% WOOL 230 GR/M²
c/139 Gris Marengo
/ Dark Grey



Waistcoats

KNIT SUIT

56% COTTON 32% POLYESTER 12% WOOL 230 GR/M²

Sastreria





REF. 800022

America Hombre
Slim Fit

Man's Blazer

Tallas / Sizes 44-64

56% COTTON

32% POLYESTER

12% WOOL 230 GR/M²

c/139 Gris Marengo

/ Dark Grey



Novedad
Newty

Americanas



REF. 800023

America Mujer

Woman's Blazer

Tallas / Sizes 36-56

56% COTTON

32% POLYESTER

12% WOOL 230 GR/M²

c/139 Gris Marengo

/ Dark Grey



Novedad
Newty

Suit jackets

Sasturina **TRENDER**
65% POLYESTER 32% COTTON 3% ELASTANE 260 GR/M²

Nueva Colección - New Collection



Novedad
Novelty

REF. 550004
Vestido Mujer
Woman's dress
Tallas / Sizes XS-XL
65% POLYESTER
32% COTTON
3% EA 260 GR/M²
c/826 Marino / Navy Blue



Vestido

Dress

TRENDEER
65% POLYESTER 32% COTTON 3% ELASTANE 260 GR/M²

Sastrería



REF. 150001
Falda Mujer
Woman's Skirt
Tallas / Sizes 36-58
65% POLYESTER
32% COTTON
3% EA 260 GR/M²
c/826 Marino / Navy Blue



Novedad
Novelty

Americanas Falda

Suit jackets - Skirt

Novedad
Novelty

REF. 800016
Americana Mujer
Woman's Blazer
Tallas / Sizes 36-56
65% POLYESTER
32% COTTON
3% EA 260 GR/M²
c/826 Marino / **Navy Blue**



Novedad
Novelty

REF. 800015
Americana Hombre
Man's Blazer
Tallas / Sizes 44-64
65% POLYESTER
32% COTTON
3% EA 260 GR/M²
c/826 Marino / **Navy Blue**



Sasturria

X.LINEN

65% POLYESTER 30% VISCOSE 5% ELASTANE 195 GR/M²

Nueva Colección - New Collection



Novedad
Novelty

REF. 800025
Americana Mujer
Woman's Blazer
Tallas / Sizes 36-56
65% POLYESTER
30% VISCOSE 5% EA
195 GR/M²
c/ 110 Beige / **Beige**



Novedad
Novelty

REF. 800024
America Hombre
Slim Fit
Man's Blazer
Tallas / Sizes 44-64
65% POLYESTER
30% VISCOSE 5% EA
195 GR/M²
c/ 110 Beige / **Beige**



X.LINEN
Sastreria
65% POLYESTER 30% VISCOSE 5% ELASTANE 195 GR/M²



Americanas



Suit jackets

Novedad
Novelty

REF. 800024
Americana Hombre
Slim Fit
Man's Blazer
Tallas / **Sizest** 44-64
65% POLYESTER
30% VISCOSE 5% EA
195 GR/M²
c/ 155 Verde Agua
/ **Aquamarine**



Bajo Pedido
On request



REF. 800025
Americana Mujer
Woman's Blazer
Tallas / **Sizes** 36-56
65% POLYESTER
30% VISCOSE 5% EA
195 GR/M²
c/155 Verde Agua
/ **Aquamarine**



Bajo Pedido
On request

Novedad
Novelty

Tejidos

FABRICS

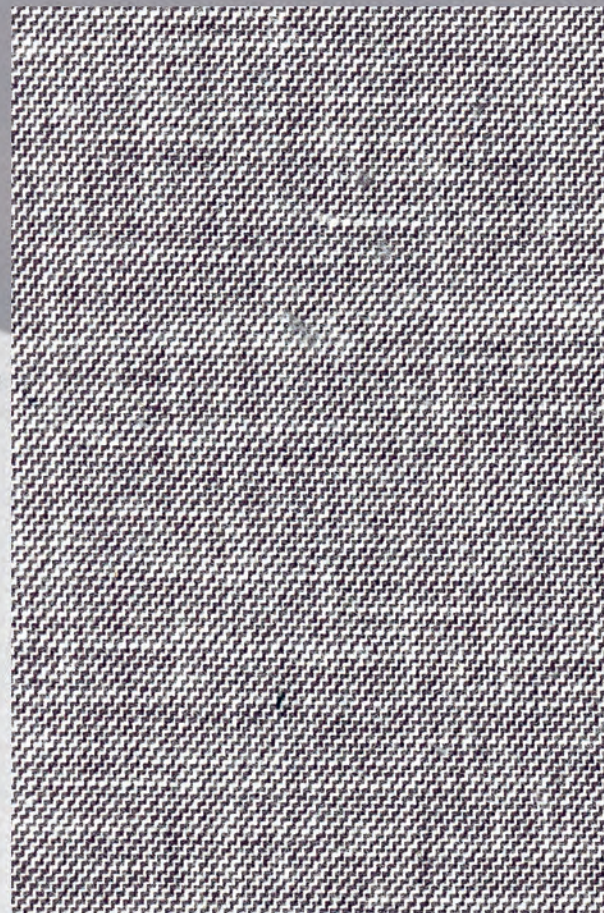
Sastriera

CHEVIOT



97% COTTON 3% ELASTANE 270 GR/M²

COLOR 791 GRIS
GREY



-Tejido con mucho cuerpo y resistencia. Fácil secado. Versátil.
Elástico, garantiza la comodidad y el movimiento. Lavable en lavadora a 30°.
El aspecto del hilado desestructurado aporta elegancia y un toque informal.
**-Elastic fabric with high consistency. Easy drying. Versatile
It guarantees comfort and movement. Machine washable at 30°.
The look of the unstructured yarn adds a casual touch.**

WELSH

54% POLYESTER 44% WOOL 2% ELASTANE 331 GR/M²



COLOR 793 MARINO
NAVY BLUE



COLOR 792 MARRÓN
BROWN



COLOR 794 GRIS
GREY



-Textura fina, suave y maleable, es un tejido resistente y de gran durabilidad.
No acumula electricidad estática, posee una ligera impermeabilidad. Lavable en lavadora a 30°.
Garantiza movilidad y comodidad.

*-Fine texture, soft and malleable, it is a resistant and highly durable fabric.
It does not accumulate static electricity, and it has a slight impermeability. Machine-Washable at 30°.
It ensures full mobility and comfort.*

MEETING

98% COTTON 2% ELASTANE 240 GR/M²



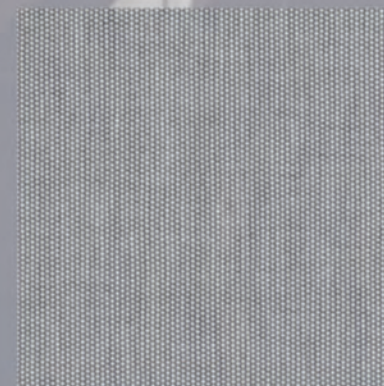
COLOR 124 MARRÓN
BROWN



COLOR 104 MARINO
NAVY BLUE



COLOR 109 GRIS
GREY



- "Ojo de Perdiz" de aspecto clásico. Fácil secado. Elástico, garantiza la comodidad y el movimiento. Lavable en lavadora a 30°, el cruce de sus hilos tiene como resultado una textura punteada.

Su composición ayuda a una mayor resistencia y durabilidad.

- "Partridge Eye" with a classic look. Easy to dry. Its elasticity guarantees comfort and movement.

Machine washable at 30°, the crossing of its threads results in a stippled texture.

Its composition helps to increase resistance and durability.

TRIP



55% POLYESTER 43% WOOL 2% ELASTANE
190 GR/M²

COLOR 104 MARINO
NAVY BLUE



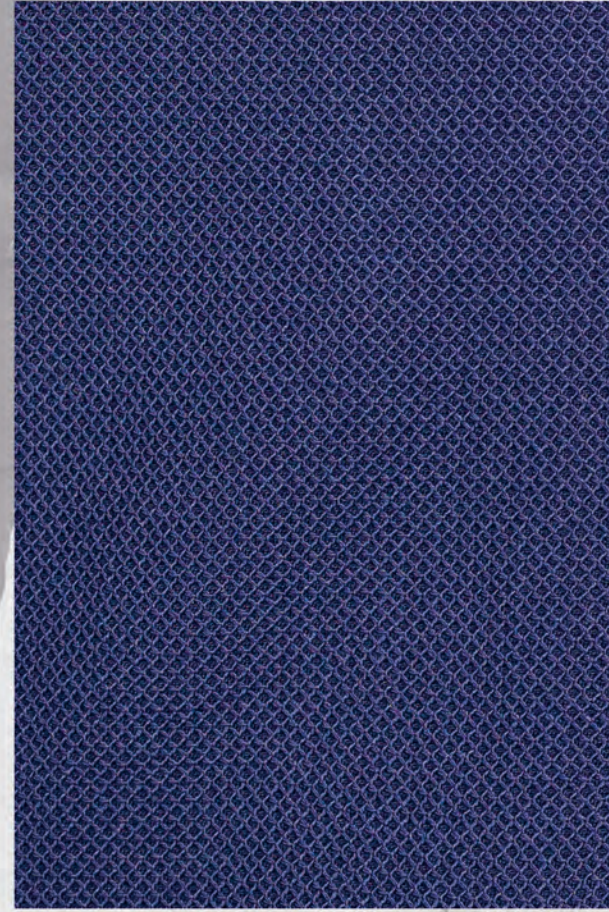
-Textura fina, suave y fresca. Fácil secado. Elástico, garantiza la comodidad y el movimiento. Es un tejido que no acumula electricidad estática. Lavable a 30°. Acabado de aspecto elegante y sofisticado.
-Fine, soft and fresh texture. Easy drying. Its elasticity guarantees comfort and movement. It does not accumulate static electricity. Machine-washable at 30°. Elegant and sophisticated finish.

WELFARE



53% POLYESTER 44% WOOL 3% ELASTANE
308 GR/M²

COLOR 104 MARINO
NAVY BLUE



-Tejido bielástico, transpirable, recupera la forma original y de fácil planchado. Lavable en lavadora a 30°, de aspecto texturizado, suave y ligero.
-Bioelastic fabric. breathable, recovers the original shape and it is easy to iron. Machine-washable at 30°, textured soft and light.

KNITSUIT



56% COTTON 32% POLYESTER
12% WOOL 230 GR/M²

COLOR 139 GRIS MARENGO
DARK GREY



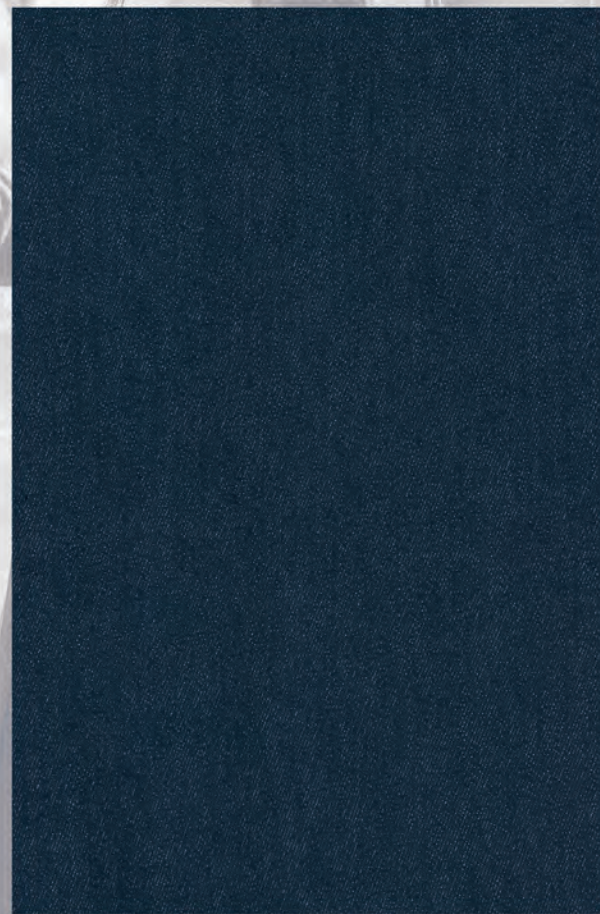
-Tejido bielástico con una base de punto que aporta gran elasticidad. Cálido y cómodo. De fácil planchado, es lavable en lavadora a 30°. Modernidad y elegancia ya que el hilo no presenta uniformidad.
-Bioelastic fabric with a knit base that provides great elasticity. Warm and comfortable. Easy to iron, it is machine washable at 30°. Modernity and elegance since the weft and tone do not present uniformity.

TRENDER



65% POLYESTER 32% COTTON
3% ELASTANE 260 GR/M²

COLOR 826 MARINO
NAVY BLUE



-Textura firme y elástica, con alta resistencia al desgaste. Lavable en lavadora a 30°, es un tejido vaquero de fácil planchado. Cómodo y versátil con un acabado moderno y casual.
-Firm and elastic texture, with high wear resistance. Washable at 30° is a easy-iron denim. Comfortable and versatile with a modern and casual finish.

X.LINEN

65% POLYESTER 30% VISCOSE 5% EA 195 GR/M²



COLOR 110 BEIGE
BEIGE



COLOR 155 VERDE AGUA
AQUAMARINE



-Tejido muy agradable al tacto. De aspecto natural y fresco. Fácil planchado. Muy ligero y flexible.
Su composición presenta elasticidad y movimiento, con un acabado de aspecto elegante y sofisticado.
-Fabric with a knit base that provides great elasticity. Warm and comfortable. Easy ironing, it is machine washable at 30°.
Modernity and elegance, since the weft and the tone do not present uniformity..

GOLD

97% COTTON 3% ELASTANE 205 GR/M²

Sastreria



*Novedad
Novelty*

REF. 150002
Falda Mujer
Woman's Skirt
Tallas / Sizes 36-58
97% COTTON 3% EA
205 GR/M²
c/104 Marino / **Navy Blue**
c/109 Gris / **Grey**
c/129 Hueso / **Bone**



*Novedad
Novelty*

REF. 778700
Bermuda Hombre
Man's Shorts
Tallas / Sizes 36-60
97% COTTON 3% EA
205 GR/M²
c/104 Marino / **Navy Blue**
c/109 Gris / **Grey**
c/129 Hueso / **Bone**



REF. 205500
Bermuda Mujer
Woman's Shorts
Tallas / Sizes 36-58
97% COTTON 3% EA
205 GR/M²
c/104 Marino / **Navy Blue**
c/109 Gris / **Grey**
c/129 Hueso / **Bone**



FaldaBermuda

Skirt - Shorts

GOLD

Sastreria

97% COTTON 3% ELASTANE 205 GR/M²



Novedad
Novelty

REF. 821500
Americana Mujer
Woman's Blazer
Tallas / Sizes 36-56
97% COTTON 3% EA
205 GR/M²
c/104 Marino / **Navy Blue**
c/109 Gris / **Grey**
c/129 Hueso / **Bone**



REF. 205400
Pantalón Mujer
Sin pinzas
Slim Fit
Woman's Trousers
Without pleats
Tallas / Sizes 36-58
97% COTTON 3% EA
205 GR/M²
c/104 Marino / **Navy Blue**
c/109 Gris / **Grey**
c/129 Hueso / **Bone**
c/139 Gris Marengo
/ **Dark Grey**
c/149 Verde Caqui
/ **Khaki Green**
c/001 Negro / **Black**



Novedad
Novelty

REF. 812500
Americana Hombre
Slim Fit
Man's Blazer
Tallas / Sizes 44-64
97% COTTON 3% EA
205 GR/M²
c/104 Marino / **Navy Blue**
c/109 Gris / **Grey**
c/129 Hueso / **Bone**



REF. 791500
Pantalón Hombre
Sin pinzas
Slim Fit
Man's Trousers
Without pleats
Tallas / Sizes 36-60
97% COTTON 3% EA
205 GR/M²
c/104 Marino / **Navy Blue**
c/109 Gris / **Grey**
c/129 Hueso / **Bone**
c/139 Gris Marengo
/ **Dark Grey**
c/149 Verde Caqui
/ **Khaki Green**
c/001 Negro / **Black**



Americanas Pantalones

Suit jackets - Trousers

REF. 812600

Americana Hombre
Slim Fit

Man's Blazer

Tallas / Sizes 44-64

77% POLYESTER

20% VISCOSE 3% EA

185 GR/M²

c/001 Negro / **Black**

c/104 Marino / **Navy Blue**

c/139 Gris Marengo

/ **Dark Grey**



REF. 791100

Pantalón Hombre
Sin pinzas

Man's Trousers

Without pleats

Tallas / Sizes 36-60

77% POLYESTER

20% VISCOSE 3% EA

185 GR/M²

c/001 Negro / **Black**

c/104 Marino / **Navy Blue**

c/139 Gris Marengo

/ **Dark Grey**



REF. 821600

Americana Mujer

Woman's Blazer

Tallas / Sizes 36-56

77% POLYESTER

20% VISCOSE 3% EA

185 GR/M²

c/001 Negro / **Black**

c/104 Marino / **Navy Blue**

c/139 Gris Marengo

/ **Dark Grey**



REF. 205100

Pantalón Mujer

Sin pinzas

Woman's Trousers

Without pleats

Tallas / Sizes 36-58

77% POLYESTER

20% VISCOSE 3% EA

185 GR/M²

c/001 Negro / **Black**

c/104 Marino / **Navy Blue**

c/139 Gris Marengo

/ **Dark Grey**



Novedad
Novelty

REF. 800012
Bomber Mujer
Woman's Bomber Jacket
Tallas / Sizes 36-56
77% POLYESTER
20% VISCOSE 3% EA
185 GR/M²
c/104 Marino / **Navy Blue**
c/001 Negro / **Black**



Novedad
Novelty

REF. 800011
Bomber Hombre
Man's Bomber Jacket
Tallas / Sizes 44-64
77% POLYESTER
20% VISCOSE 3% EA
185 GR/M²
c/104 Marino / **Navy Blue**
c/001 Negro / **Black**



Cazadoras **Bomber**

Bomber Jackets

TRIVIAL

Sastrevia

77% POLYESTER 20% VISCOSE 3% ELASTANE 185 GR/M²



REF. 555900
Vestido Mujer
Manga 3/4
Woman's Dress
3/4 Sleeve
Tallas / Sizes XS-XL
77% POLYESTER
20% VISCOSE 3% EA
185 GR/M²
c/001 Negro / **Black**
c/104 Marino / **Navy Blue**
c/139 Gris Marengo
/ **Dark Grey**



REF. 555800
Vestido Mujer
Manga Corta
Woman's Dress
Short sleeve
Tallas / Sizes XS-XL
77% POLYESTER
20% VISCOSE 3% EA
185 GR/M²
c/001 Negro / **Black**
c/104 Marino / **Navy Blue**
c/139 Gris Marengo
/ **Dark Grey**



Vestidos

Dresses

TRIVIAL
Sastreteria
77% POLYESTER 20% VISCOSE 3% ELASTANE 185 GR/M²



REF. 800005
Americana Hombre
Slim Fit
Man's Blazer
Tallas / Sizes 44-64
77% POLYESTER
20% VISCOSE 3% EA
185 GR/M²
c/104 Marino / Navy Blue
c/001 Negro / Black



Bajo Pedido
On request

Novedad
Novelty

REF. 800001
Americana Hombre
Slim Fit
Man's Blazer
Tallas / Sizes 44-64
77% POLYESTER
20% VISCOSE 3% EA
185 GR/M²
c/104 Marino / **Navy Blue**
c/001 Negro / **Black**



REF. 791100
Pantalón Hombre
Sin pinzas
Man's Trousers
Without pleats
Tallas / Sizes 36-60
77% POLYESTER
20% VISCOSE 3% EA
185 GR/M²
c/001 Negro / **Black**
c/104 Marino / **Navy Blue**
c/139 Gris Marengo
/ **Dark Grey**



Novedad
Novelty

REF. 800002
Americana Mujer
Woman's Blazer
Tallas / Sizes 36-56
77% POLYESTER
20% VISCOSE 3% EA
185 GR/M²
c/104 Marino / **Navy Blue**
c/001 Negro / **Black**



REF. 205100
Pantalón Mujer
Sin pinzas
Woman's Trousers
Without pleats
Tallas / Sizes 36-58
77% POLYESTER
20% VISCOSE 3% EA
185 GR/M²
c/001 Negro / **Black**
c/104 Marino / **Navy Blue**
c/139 Gris Marengo
/ **Dark Grey**



Americanas Pantalones

Suit jackets - Trousers

TRIVIAL
Sastrería
77% POLYESTER 20% VISCOSE 3% ELASTANE 185 GR/M²



REF. 550001
Vestido Mujer
Manga Corta
Woman's Dress
Short sleeve
Tallas / **Sizes** XS-XL
77% POLYESTER
20% VISCOSE 3% EA
185 GR/M²
c/104 Marino / **Navy Blue**
c/001 Negro / **Black**



Novedad
Novelty



Vestido



Dress

Novedad
Novelty

REF. 800003
Americana Hombre
Man's Blazer
Tallas / **Sizes** 44-64
77% POLYESTER
20% VISCOSE 3% EA
185 GR/M²
c/104 Marino / **Navy Blue**
c/001 Negro / **Black**



Novedad
Novelty

REF. 800013
Americana Mujer
Woman's Blazer
Tallas / **Sizes** 36-56
77% POLYESTER
20% VISCOSE 3% EA
185 GR/M²
c/104 Marino / **Navy Blue**
c/001 Negro / **Black**





Chaleco Levita

REF. 950001
Chaleco Levita Mujer
Woman's Levite Vest
Tallas / **Sizes** XS-YL
77% POLYESTER
20% VISCOSE 3% EA
185 GR/M²
c/104 Marino / **Navy Blue**
c/001 Negro / **Black**



Bajo Pedido
On request

Novedad
Novelty



Levite Waistcoat



REF. 176500
Falda Mujer
Woman's Skirt
Tallas / Sizes 36-58
77% POLYESTER
20% VISCOSE 3% EA
185 GR/M²
c/104 Marino / **Navy Blue**
c/001 Negro / **Black**
c/139 Gris Marengo
/ **Dark Grey**



Novedad
Novelty
REF. 150003
Falda Mujer
Woman's Skirt
Tallas / Sizes 36-58
77% POLYESTER
20% VISCOSE 3% EA
185 GR/M²
c/104 Marino / **Navy Blue**
c/001 Negro / **Black**





Novedad
Novelty

REF. 700006
Pantalón Mujer
Goma Cintura
Sin pinzas
**Woman's Trousers with
elastic waistband
Without pleats**
Tallas / Sizes 36-58
77% POLYESTER
20% VISCOSE 3% EA
185 GR/M²
c/104 Marino / **Navy Blue**
c/001 Negro / **Black**



CONFORT

54% POLYESTER 44% WOOL 2% ELASTANE 203 GR/M²

Sastreria





REF. 812200

Americana Hombre

Slim Fit

Man's Blazer

Tallas / Sizes 44-64

54% POLYESTER

44% WOOL 2% EA

203 GR/M²

c/104 Marino / **Navy Blue**

c/139 Gris Marengo

/ **Dark Grey**

c/001 Negro / **Black**



REF. 791300

Pantalón Hombre

Sin pinzas

Man's Trousers

Without pleats

Tallas / Sizes 36-60

54% POLYESTER

44% WOOL 2% EA

203 GR/M²

c/104 Marino / **Navy Blue**

c/139 Gris Marengo

/ **Dark Grey**

c/001 Negro / **Black**



REF. 821200

Americana Mujer

Woman's Blazer

Tallas / Sizes 36-56

54% POLYESTER

44% WOOL 2% EA

203 GR/M²

c/104 Marino / **Navy Blue**

c/139 Gris Marengo

/ **Dark Grey**

c/001 Negro / **Black**



REF. 205200

Pantalón Mujer

Sin pinzas

Woman's Trousers

Without pleats

Tallas / Sizes 36-58

54% POLYESTER

44% WOOL 2% EA

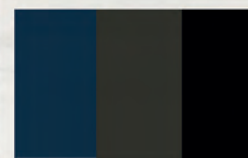
203 GR/M²

c/104 Marino / **Navy Blue**

c/139 Gris Marengo

/ **Dark Grey**

c/001 Negro / **Black**



Americanas Pantalones

Suit jackets - Trousers

CONFORT

54% POLYESTER 44% WOOL 2% ELASTANE 203 GR/M²

Sastreria



REF. 812300

Americana Hombre
Regular Fit

Man's Blazer

Tallas / Size 44-64

54% POLYESTER

44% WOOL 2% EA

203 GR/M²

c/104 Marino / **Navy Blue**

c/139 Gris Marengo

/ **Dark Grey**

c/001 Negro / **Black**



REF. 792100

Pantalón Hombre
Sin pinzas

Man's Trousers

Without pleats

Tallas / Size 36-60

54% POLYESTER

44% WOOL 2% EA

203 GR/M²

c/104 Marino / **Navy Blue**

c/139 Gris Marengo

/ **Dark Grey**

c/001 Negro / **Black**



REF. 176600

Falda Mujer

Woman's Skirt

Tallas / Size 36-58

54% POLYESTER

44% WOOL 2% EA

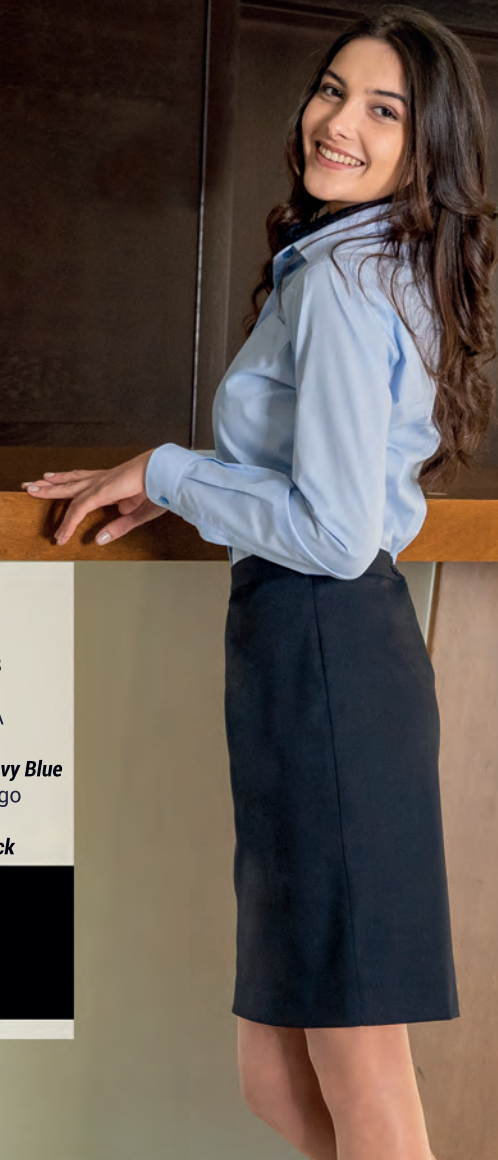
203 GR/M²

c/104 Marino / **Navy Blue**

c/139 Gris Marengo

/ **Dark Grey**

c/001 Negro / **Black**



Americana Pantalón-Falda

Suit jacket - Trousers - Skirt

MÁXIMA

54% POLYESTER 44% WOOL 2% ELASTANE 230 GR/M²

Sastrería



Novedad
Novelty

REF. 812400

Americana Hombre
Slim Fit

Man's Blazer

Tallas / **Sizes** 44-64

54% POLYESTER

44% WOOL 2% EA

230 GR/M²

c/104 Marino / **Navy Blue**

c/139 Gris Marengo

/ **Dark Grey**

c/001 Negro / **Black**



REF. 791400

Pantalón Hombre
Sin pinzas

Man's Trousers

Without pleats

Tallas / **Sizes** 36-60

54% POLYESTER

44% WOOL 2% EA

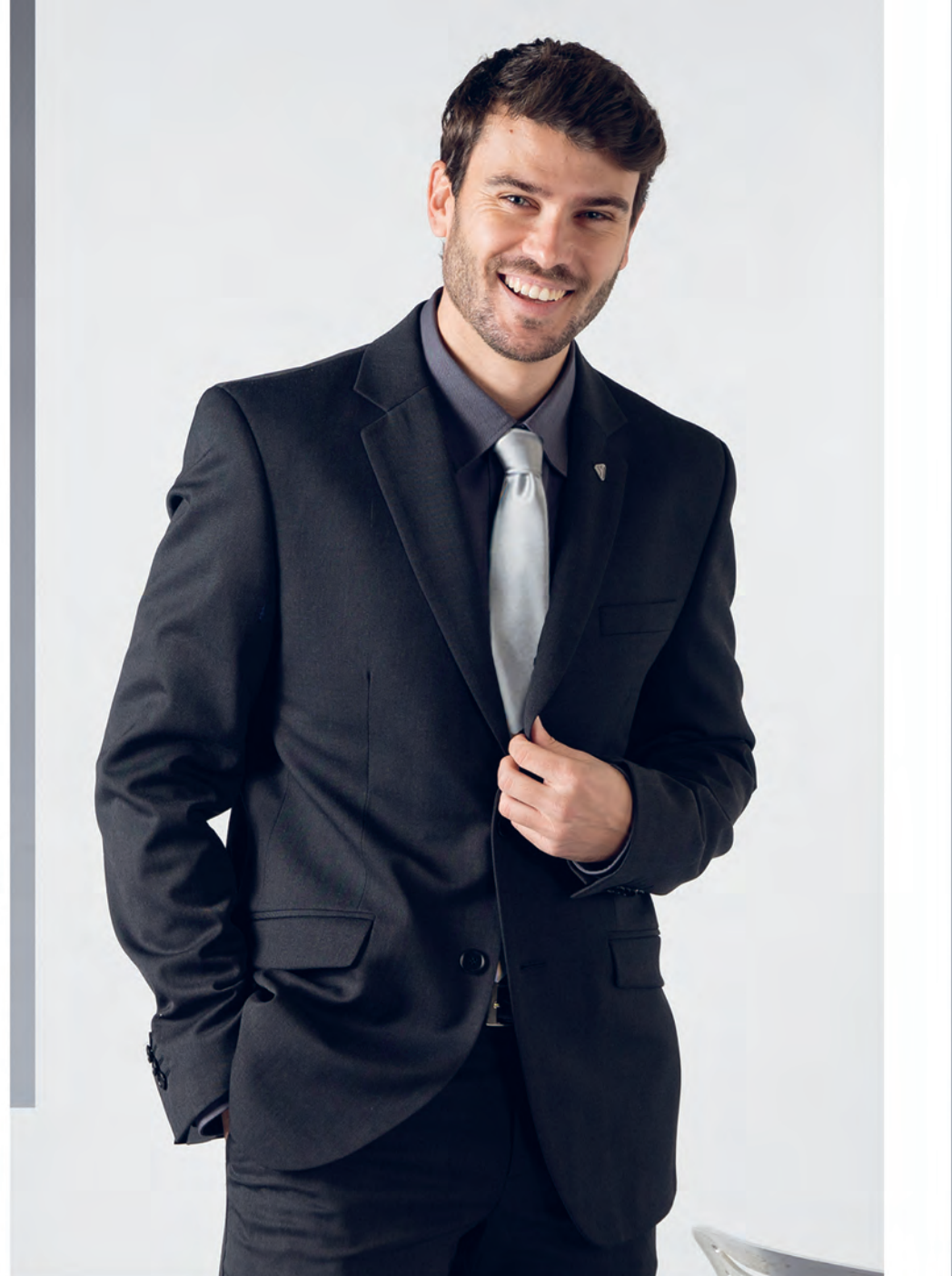
230 GR/M²

c/104 Marino / **Navy Blue**

c/139 Gris Marengo

/ **Dark Grey**

c/001 Negro / **Black**



Americana Pantalón

Suit jacket - Trousers

REF. 821400
Americana Mujer
Woman's Blazer
Tallas / Sizes 36-56
54% POLYESTER
44% WOOL 2% EA
230 GR/M²
c/104 Marino / Navy Blue
c/139 Gris Marengo
/ Dark Grey
c/001 Negro / Black



REF. 205300
Pantalón Mujer
Sin pinzas
Woman's Trousers
Without pleats
Tallas / Sizes 36-58
54% POLYESTER
44% WOOL 2% EA
230 GR/M²
c/104 Marino / Navy Blue
c/139 Gris Marengo
/ Dark Grey
c/001 Negro / Black



REF. 176700
Falda Mujer
Woman's Skirt
Tallas / Sizes 36-58
54% POLYESTER
44% WOOL 2% EA
230 GR/M²
c/104 Marino / Navy Blue
c/139 Gris Marengo
/ Dark Grey
c/001 Negro / Black



Americana Pantalón-Falda **Suit jacket - Trousers - Skirt**



TECNO

96% POLYESTER 4% ELASTANE 215 GR/M²

Sastreria



REF. 823100
Americana Mujer
Woman's Blazer
Tallas / Sizes 36-56
96% POLYESTER
4% EA
215 GR/M²
c/104 Marino / **Navy Blue**
c/001 Negro / **Black**



REF. 205700
Pantalón Mujer
Slim Fit
Woman's Trousers
Tallas / Sizes 36-56
96% POLYESTER
4% EA
215 GR/M²
c/104 Marino / **Navy Blue**
c/001 Negro / **Black**



REF. 813100
Americana Hombre
Slim Fit
Man's Blazer
Tallas / Sizes 44-64
96% POLYESTER
4% EA
215 GR/M²
c/104 Marino / **Navy Blue**
c/001 Negro / **Black**



REF. 793200
Pantalón Hombre
Man's Trousers
Tallas / Sizes 36-60
96% POLYESTER
4% EA
215 GR/M²
c/104 Marino / **Navy Blue**
c/001 Negro / **Black**



Americanas Pantalones

Suit jackets - Trousers

TECNO
96% POLYESTER 4% ELASTANE 215 GR/M²

Sastreteria

REF. 176800

Falda Mujer

Woman's Skirt

Tallas / *Sizes* 36-58

96 % POLYESTER

4% EA

215 GR/M²

c/104 Marino / *Navy Blue*

c/001 Negro / *Black*

c/139 Gris Marengo

/ *Dark Grey*



REF. 812100
Americana Hombre
Super Slim
Man's Blazer
Tallas / Sizes 44-60
96% POLYESTER 4% EA
215 GR/M²
c/104 Marino / Navy Blue
c/139 Gris Marengo
/ Dark Grey
c/001 Negro / Black



REF. 793100
Pantalón Hombre
Sin pinzas
Slim Fit
Man's Trousers
Without pleats
Tallas / Sizes 36-60
96% POLYESTER 4% EA
215 GR/M²
c/104 Marino / Navy Blue
c/139 Gris Marengo
/ Dark Grey
c/001 Negro / Black



REF. 821100
Americana Mujer
Woman's Blazer
Tallas / Sizes 36-56
96% POLYESTER 4% EA
215 GR/M²
c/104 Marino / Navy Blue
c/139 Gris Marengo
/ Dark Grey
c/001 Negro / Black



REF. 203500
Pantalón Mujer
Sin pinzas
Slim Fit
Woman's Trousers
Without pleats
Tallas / Sizes 36-56
96% POLYESTER 4% EA
215 GR/M²
c/104 Marino / Navy Blue
c/139 Gris Marengo
/ Dark Grey
c/001 Negro / Black



Americanas Pantalones

Suit jackets - Trousers



*Novedad
Novelty*

REF. 210001
Camisa Hombre
Especial Frac
Man's Shirt
Special Tailcoat
Tallas / **Size** 36-54
c/101 Blanco / **White**

Bajo Pedido
On request

REF. 800038
Conjunto Frac Hombre
Levita, Chaleco
Pantalón
Man's Frac Outfit
Tailcoat, Waistcoat and
Trousers
Tallas / **Sizes** 44-64
c/001 Negro / **Black**

Bajo Pedido
On request



Novedad
Novelty

REF. 800037
Chaqueta Mujer
Banda de Música
PERSONALIZADA
Woman's Jacket
Music band
CUSTOMIZED
c/104 Marino / Navy Blue



Bajo Pedido
On request

REF. 700003
Pantalón Mujer
Sin pinzas
Banda de Música
PERSONALIZADO
Woman's Trousers
Without pleats
Music band
CUSTOMIZED
c/104 Marino / Navy Blue



Bajo Pedido
On request



Novedad
Novelty

REF. 800006
Chaqueta Hombre
Banda de Música
PERSONALIZADA
Man's Jacket
Music band
CUSTOMIZED
c/112 Burdeos / Burgundy



Bajo Pedido
On request

REF. 700002
Pantalón Hombre
Sin pinzas
Banda de Música
PERSONALIZADO
Man's Trousers
Without pleats
Music band
CUSTOMIZED
c/104 Marino / Navy Blue



Bajo Pedido
On request



Personalizados

Personalized

Sastrería GABARDINA / PARKA

Trench Coat

Nueva Colección - New Collection

“

Incorporamos a nuestra amplia colección de Sastrería: abrigos, chaquetones, gabardinas y parkas, para aportar un aspecto más sofisticado y elegante al traje de vestir.

La calidad y el diseño de nuestras prendas están pensadas para su uso en el día a día.

”

We have included into our wide Tailoring collection: Wool coats, jackets, trench coats and parkas, to give the suit a more sophisticated appearance

The quality and design of our garments are designed for everyday use.



*Novedad
Novelty*

REF. 800032
Garbadina Hombre
Man's Trench Coat
Tallas / Sizes 44-64
c/104 Marino / Navy Blue

**Bajo Pedido
On request**

REF. 800029
Parka Hombre
Man's Trench Parka
100% POLYESTER
135 GR/M²
Tallas / Sizes S-3YL
c/104 Marino / Navy Blue



Novedad
Novelty

REF. 800031
Parka Mujer
Woman's Trench Parka
100% POLYESTER
135 GR/M²
Tallas / Sizes S-XXL
c/104 Marino / Navy Blue



Novedad
Novelty

Sustenia

GHAQUETÓN / ABRIGOS

Jacket - Coats

Nueva Colección - New Collection



*Novedad
Novelty*

REF. 800035

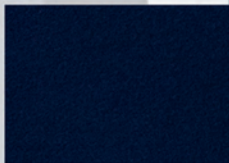
**Chaquetón Hombre
Man's Jacket**

Tallas / **Sizes** 44-64
80% POLYESTER
18% VISCOSE 2% EA
330 GR/M²
c/104 Marino / **Navy Blue**



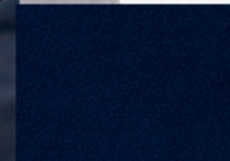
Novedad
Novelty

REF. 800033
Abrigo Mujer
Woman's coat
80% POLYESTER
18% VISCOSE 2% EA
330 GR/M²
Tallas / **Sizes** 36-56
c/104 Marino / **Navy Blue**



Novedad
Novelty

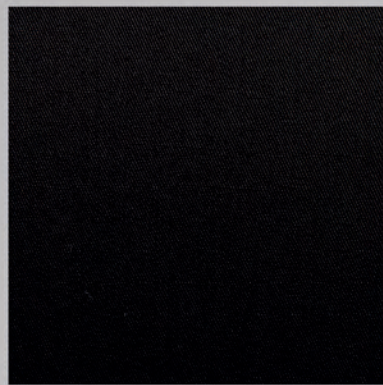
REF. 800034
Abrigo Hombre
Man's coat
80% POLYESTER
18% VISCOSE 2% EA
330 GR/M²
Tallas / **Sizes** 44-64
c/104 Marino / **Navy Blue**



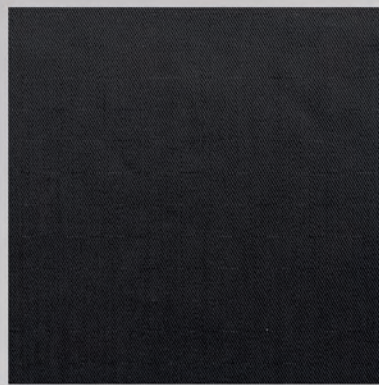
COLD

97% COTTON 3% ELASTANE 205 GR/M²

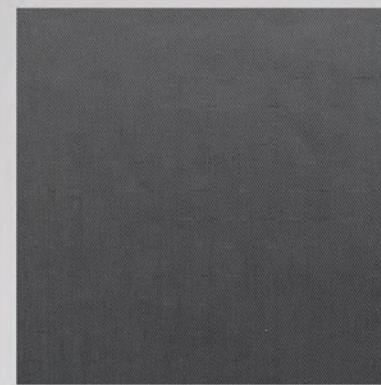
COLOR 001 NEGRO
BLACK



COLOR 139 GRIS MARENGO
DARK GREY



COLOR 109 GRIS
GREY



COLOR 104 MARINO
NAVY BLUE



COLOR 149 VERDE CAQUI
KHAKY GREEN



-Tejido elástico para garantizar la libertad de movimiento. Fácil secado. Lavable en lavadora a 30°.
Posee un acabado muy juvenil y elegante.

-Elastic fabric to guarantee freedom of movement. Easy drying. Machine washable at 30°. It has a very youth and elegant finish.



COLOR 129 HUESO
BONE



MÁXIMA

54% POLYESTER 44% WOOL 2% EA 230 GR/M²



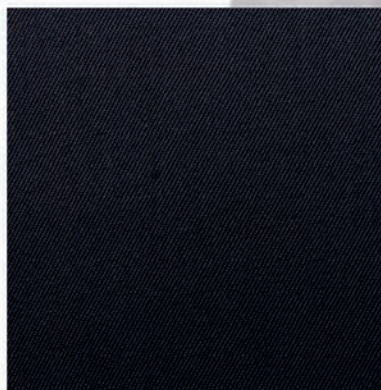
COLOR 139 GRIS MARENGO
DARK GREY



COLOR 001 NEGRO
BLACK



COLOR 104 MARINO
NAVY BLUE



-Fácil secado. Elástico, garantiza la comodidad y el movimiento. Textura muy cálida de tacto suave. Lavable en lavadora a 30°. Presenta una alta resistencia a las arrugas. Su composición ayuda a una mayor resistencia y durabilidad.
-Easy drying. Its elasticity, guarantees comfort and movement. Very smooth texture with a soft touch. Machine washable at 30°, It has a high resistance to wrinkles. Its composition helps to increase resistance and durability.

TECNO

96% POLYESTER 4% EA 215 GR/M²



COLOR 001 NEGRO
BLACK



COLOR 139 GRIS MARENGO
DARK GREY



COLOR 104 MARINO
NAVY BLUE



-Tejido Bielástico para un mejor ajuste. Modela y realza las formas. Fácil planchado.
Lavable en lavadora a 30°. Presenta una alta resistencia a las manchas. Clásico y atractivo.
Su composición ayuda a una mayor resistencia y durabilidad.
*-Bi-elastic fabric for a better fit. It enhance the shapes. Easy ironing.
Machine washable at 30°. It has a high resistance to stains. Classic and attractive.
Its composition helps to increase resistance and durability.*



TRIVIAL

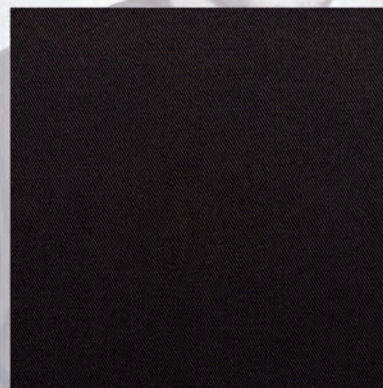
77% POLYESTER 20% VISCOSA 3% ELASTANE 185 GR/M²



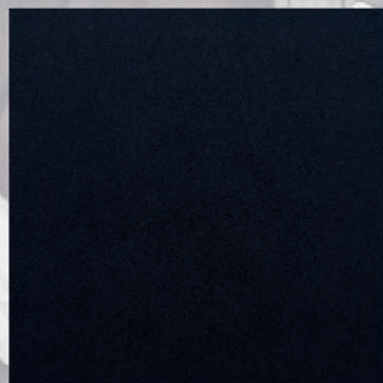
COLOR 001 NEGRO
BLACK



COLOR 139 GRIS MARENGO
DARK GREY



COLOR 104 MARINO
NAVY BLUE



-Tejido elástico, que garantiza libertad de movimiento. Posee viscosa aportando comodidad y suavidad. Presenta un acabado atractivo y profesional. Excelente resistencia a las arrugas, de fácil planchado. Es lavable en lavadora a 30, es un tejido polivalente.

-Elastic fabric, which guarantees freedom of movement. Its viscose provides comfort and softness.

It has an attractive and professional finish. Excellent wrinkle resistance, easy ironing.

It is machine washable at 30, it is a multipurpose fabric.

CONFORT

54% POLYESTER 44% WOOL 2% ELASTANE 203 GR/M²



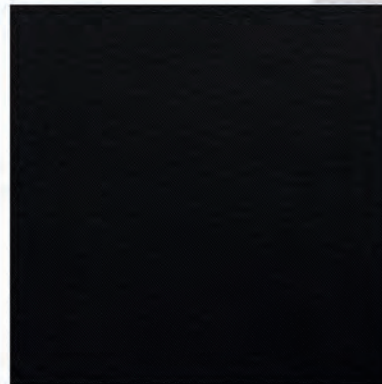
COLOR 104 MARINO
NAVY BLUE



COLOR 139 GRIS MARENGO
DARK GREY



COLOR 001 NEGRO
BLACK



-Tejido elástico, que aporta confort, presenta un acabado fresco y ligero. Confeccionado con lana muy fina, aporta un tacto suave, es muy resistente a las arrugas. Lavable en lavadora a 30°, de fácil planchado.

-Elastic fabric, which provides comfort, it has a fresh and light finish. Made with very fine wool. It provides a smooth touch, it is very resistant to wrinkles. Machine washable at 30°. Easy ironing.

STRECH

-

TRIVIAL

REF. 176500

Falda Mujer

Sin bolsillos

Woman's Skirt

Without pockets

Tallas / Sizes

36-58

77% POLYESTER

20% VISCOSE

3% ELASTANE

185 GR/M²

c/104 Marino

/ **Navy Blue**

c/001 Negro

/ **Black**

c/139 Gris Marengo

/ **Dark Grey**



TECNO

REF. 176800

Falda Mujer

Sin bolsillos

Woman's Skirt

Without pockets

Tallas / Sizes

36-58

96% POLYESTER

4% ELASTANE

215 GR/M²

c/104 Marino

/ **Navy Blue**

c/001 Negro

/ **Black**

c/139 Gris Marengo

/ **Dark Grey**



CONFORT

REF. 176600

Falda Mujer

Sin bolsillos

Woman's Skirt

Without pockets

Tallas / Sizes

36-58

54% POLYESTER

44% WOOL

2% EA

203 GR/M²

c/104 Marino

/ **Navy Blue**

c/001 Negro

/ **Black**

c/139 Gris Marengo

/ **Dark Grey**



MÁXIMA

REF. 176700

Falda Mujer

Sin bolsillos

Woman's Skirt

Without pockets

Tallas / Sizes

36-58

54% POLYESTER

44% WOOL 2% EA

230 GR/M²

c/104 Marino

/ **Navy Blue**

c/001 Negro

/ **Black**

c/139 Gris Marengo

/ **Dark Grey**



PANTALONES

TROUSERS

Sastrería



X.LINEN

REF. 700011
Pantalón Mujer
Talle Medio
Sin pinzas
Woman's mid-waist trousers
Without pleats
Tallas / Sizes
36-58

65% POLYESTER
30% VISCOSE
5% ELASTANE
195 GR/M²
c/110 Beige
/ **Beige**

BAJO PEDIDO / *On Request*
c/155 Verde Agua
/ **Aquamarine**

Novedad
Novelty



CHEVIOT

REF. 700005
Pantalón Chino
Mujer Talle Medio
Slim Fit
Sin pinzas
Woman's mid-waist trousers
Without pleats
Tallas / Sizes
36-58

97% COTTON
3% ELASTANE
270 GR/M²
c/791 Gris
/ **Grey**

Novedad
Novelty



WELFARE

REF. 700015
Pantalón Mujer
Talle Medio
Slim Fit
Sin pinzas
Woman's mid-waist trousers
Without pleats
Tallas / Sizes
36-58

53% POLYESTER
44% WOOL
3% ELASTANE
308 GR/M²
c/104 Marino
/ **Navy Blue**

Novedad
Novelty



TRIP

REF. 700004
Pantalón Mujer
Talle Medio
Slim Fit
Sin pinzas
Woman's mid-waist trousers
Without pleats
Tallas / Sizes
36-58

55% POLYESTER
43% WOOL
2% ELASTANE
190 GR/M²
c/104 Marino
/ **Navy Blue**

Novedad
Novelty



MICROFIBRA

REF. 203400
Pantalón Mujer
Talle Medio
Sin pinzas
Woman's mid-waist trousers
Without pleats
Tallas / Sizes
36-60

100% POLYESTER
125 GR/M²
c/001 Negro / **Black**



COLD

REF. 205400
Pantalón Chino
Mujer Talle Medio
Slim Fit
Sin pinzas
Woman's mid-waist trousers
Without pleats
Tallas / Sizes
36-58

97% COTTON
3% ELASTANE
205 GR/M²
c/104 Marino
/ **Navy Blue**
c/129 Hueso / **Bone**
c/109 Gris / **Grey**
c/001 Negro / **Black**
c/139 Gris Marengo
/ **Dark Grey**
c/149 Verde Caqui
/ **Khaky Green**



SARGA ESMERILADA

REF. 204700
Pantalón Chino
Mujer Talle Medio
Slim Fit
Sin pinzas
Woman's mid-waist trousers
Emery Twill
Without pleats
Tallas / Sizes
36-58

97% COTTON
3% ELASTANE
270 GR/M²
c/104 Marino
/ **Navy Blue**
c/129 Hueso / **Bone**
c/109 Gris / **Grey**
c/001 Negro / **Black**
c/139 Gris Marengo
/ **Dark Grey**
c/149 Verde Caqui
/ **Khaky Green**

MEETING

REF. 700012
Pantalón Chino
Mujer Talle Medio
Slim Fit
Sin pinzas
Woman's mid-waist trousers
Without pleats
Tallas / Sizes
36-58

98% COTTON
2% ELASTANE
240 GR/M²
c/104 Marino
/ **Navy Blue**
c/109 Gris / **Grey**
c/124 Marrón
/ **Brown**

Novedad
Novelty



MÚSICO

REF. 700003
Pantalón Mujer
Banda de Musica
Talle Medio
Sin pinzas
Woman's mid-waist trousers
Music Band
Without pleats
Tallas / Sizes
36-58

c/104 Marino
/ **Navy Blue**
Bajo Pedido
/ **On request**

Novedad
Novelty



BERMUDA COLD

REF. 205500
Bermuda Mujer
Woman's shorts
Tallas / Sizes
36-58

97% COTTON
3% ELASTANE
205 GR/M²
c/104 Marino
/ **Navy Blue**
c/129 Hueso
/ **Bone**



PANTALONES TROUSERS

TRIVIAL GOMA CINTURA

REF. 700006
Pantalón Mujer
Talle Medio
Goma en la cintura
Sin pinzas
Woman's Trousers
Elastic waistline, mid rise
Without pleats
Tallas / Sizes
36-58

77% POLYESTER
20% VISCOSA
3% EA
185 GR/M²
c/001 Negro / **Black**
c/104 Marino / **Navy Blue**



TRIVIAL

REF. 205100
Pantalón Mujer
Talle Medio
Sin pinzas
Woman's mid-waist trousers
Without pleats
Tallas / Sizes
36-58

77% POLYESTER
20% VISCOSA 3% EA
185 GR/M²
c/001 Negro / **Black**
c/104 Marino / **Navy Blue**
c/139 Gris Marengo / **Dark Grey**



TECNO

REF. 202300
Pantalón Mujer
Talle Medio
Slim Fit
Sin pinzas
Woman's mid-waist trousers
Without pockets
Without pleats
Tallas / Sizes
36-56

96% POLYESTER
4% EA
215 GR/M²
c/001 Negro / **Black**
c/104 Marino / **Navy Blue**



TECNO CON BOLSILLOS

REF. 203500
Pantalón Mujer
Talle Medio
Slim Fit
Sin pinzas
Woman's mid-waist trousers
Without pleats
With pockets
Tallas / Sizes
36-56

96% POLYESTER
4% EA
215 GR/M²
c/001 Negro / **Black**
c/104 Marino / **Navy Blue**
c/139 Gris Marengo / **Dark Grey**



Sastriera

MÁXIMA CON BOLSILLO FRANCÉS

REF. 205300
Pantalón Mujer
Talle Medio
Sin pinzas
Woman's mid-waist trousers
Without pleats
Tallas / Sizes
36-58

54% POLYESTER
44% WOOL 2% EA
230 GR/M²
c/001 Negro / **Black**
c/104 Marino
/ **Navy Blue**
c/139 Gris Marengo
/ **Dark Grey**



CONFORT CON BOLSILLO FRANCÉS

REF. 205200
Pantalón Mujer
Talle Medio
Sin pinzas
Woman's mid-waist trousers
Without pleats
Tallas / Sizes
36-58

54% POLYESTER
44% WOOL 2% EA
203 GR/M²
c/001 Negro / **Black**
c/104 Marino
/ **Navy Blue**
c/139 Gris Marengo
/ **Dark Grey**



TECNO CON BOLSILLO FRANCÉS

REF. 205700
Pantalón Mujer
Talle Medio
Bolsillo Lateral
Sin pinzas
Woman's mid-waist trousers
With side pockets
Without pleats
Tallas / Sizes
36-56

96% POLYESTER
4% EA
215 GR/M²
c/001 Negro / **Black**
c/104 Marino
/ **Navy Blue**



STRECH

REF. 203200
Pantalón Mujer
Talle Alto
Con Pinzas
Woman's high-waist trousers
With pleats
Tallas / Sizes
36-58

100% POLYESTER
165 GR/M²
c/001 Negro / **Black**
c/104 Marino
/ **Navy Blue**



STRECH

REF. 203600
Pantalón Mujer
Talle Medio
Sin pinzas
Strech
Woman's mid-waist trousers
Without pleats
Tallas / Sizes
36-56

100% POLYESTER
165 GR/M²
c/001 Negro / **Black**
c/104 Marino
/ **Navy Blue**



PANTALONES

TROUSERS

Sastriera



OJO DE PERDIZ

REF. 206200

Pantalón Chino
Mujer Talle Medio
Slim Fit
Sin pinzas

**Woman's mid-waist
trousers**

Without pleats

Tallas / Sizes
36-58

63% COTTON
35% POLYESTER
2% EA
255 GR/M²
c/001 Negro / **Black**
c/103 Azulina / **Light Blue**
c/154 Verde Musgo
/ **Moss Green**



SARGA JASPEADA

REF. 206100

Pantalón Chino
Mujer Talle Medio
Slim Fit
Sin pinzas

**Woman's mid-waist
trousers**

Without pleats

Tallas / Sizes
36-58

55% COTTON
42% POLYESTER
3% EA
175 GR/M²
c/109 Gris / **Grey**
c/153 Azul Petróleo
/ **Petrol Blue**
c/156 Ceniza / **Ash**



PANTALONES TROUSERS



Sastrería

X.LINEN

REF. 700009
Pantalón Hombre
Sin pinzas
**Man's Trousers
Without Pleats**
Tallas / Sizes
36-60

65% POLYESTER
30% VISCOSE
5% ELASTANE
195 GR/M²
c/ 110 Beige
/ **Beige**

BAJO PEDIDO / **On Request**
c/ 155 Verde Agua
/ **Aquamarine**

Novedad
Novelty



CHEVIOT

REF. 700007
Pantalón Chino
Hombre
Sin pinzas
Slim Fit
**Man's Trousers
Without Pleats**
Tallas / Sizes
36-60

97% COTTON
3% ELASTANE
270 GR/M²
c/791 Gris
/ **Grey**

Novedad
Novelty



WELFARE

REF. 700014
Pantalón Hombre
Sin pinzas
Slim Fit
**Man's Trousers
Without Pleats**
Tallas / Sizes
36-60

53% POLYESTER
44% WOOL
3% ELASTANE
308 GR/M²
c/104 Marino
/ **Navy Blue**

Novedad
Novelty



TRIP

REF. 700013
Pantalón Hombre
Sin pinzas
Slim Fit
**Man's Trousers
Without Pleats**
Tallas / Sizes
36-60

55% POLYESTER
43% WOOL
2% ELASTANE
190 GR/M²
c/104 Marino
/ **Navy Blue**

Novedad
Novelty



PANTALONES

TROUSERS

Sastriera



COLD

REF. 791500
Pantalón Chino
Hombre
Sin pinzas
Slim Fit
**Man's Trousers
Without Pleats**
Tallas / Sizes
36-60

97% COTTON
3% ELASTANE
205 GR/M²
c/104 Marino
/ **Navy Blue**
c/129 Hueso / **Bone**
c/109 Gris / **Grey**
c/001 Negro / **Black**
c/139 Gris Marengo
/ **Dark Grey**
c/149 Verde Caqui
/ **Khaky Green**



SARGA ESMERILADA

REF. 777800
Pantalón Chino
Hombre
Sin pinzas
Slim Fit
**Man's Trousers
Emery Twill
Without Pleats**
Tallas / Sizes
36-60

97% COTTON
3% ELASTANE
270 GR/M²
c/104 Marino
/ **Navy Blue**
c/129 Hueso / **Bone**
c/109 Gris / **Grey**
c/001 Negro / **Black**
c/139 Gris Marengo
/ **Dark Grey**
c/149 Verde Caqui
/ **Khaky Green**

MEETING

REF. 700008
Pantalón Chino
Hombre
Sin pinzas
Slim Fit
**Man's Trousers
Without Pleats**
Tallas / Sizes
36-60

98% COTTON
2% ELASTANE
240 GR/M²
c/104 Marino
/ **Navy Blue**
c/109 Gris / **Grey**
c/124 Marrón
/ **Brown**

Novedad
Novelty



MÚSICO

REF. 700002
Pantalón Hombre
Banda de Musica
Sin pinzas
**Man's Trousers
Music Band
Without Pleats**
Tallas / Sizes
36-60

c/104 Marino
/ **Navy Blue**

Bajo Pedido
/ **On request**

Novedad
Novelty



BERMUDA COLD

REF. 778700
Bermuda Hombre
Man's Shorts
Tallas / **Sizes**
36-60

97% COTTON
3% ELASTANE
205 GR/M²
c/104 Marino
/ **Navy Blue**
c/129 Hueso
/ **Bone**



MICROFIBRA

REF. 777900
Pantalón Hombre
Sin pinzas
Man's Trousers
Without Pleats
Tallas / **Sizes**
36-60

100% POLYESTER
125 GR/M²
c/001 Negro / **Black**



SARGA POLIESTER

REF. 777600
Pantalón Hombre
Sin pinzas
Man's Trousers
Without Pleats
Tallas / **Sizes**
36-60

100% POLYESTER
220 GR/M²
c/001 Negro / **Black**



SARGA JASPEADA

REF. 791600
Pantalón Chino
Hombre
Sin pinzas
Slim Fit
Man's Trousers
Without Pleats
Tallas / **Sizes**
36-60

55% COTTON
42% POLYESTER
3% EA
175 GR/M²
c/109 Gris / **Grey**
c/153 Azul Petróleo
/ **Petrol Blue**
c/156 Ceniza / **Ash**



OJO DE PERDIZ

REF. 791700
Pantalón Chino
Hombre
Sin pinzas
Slim Fit
Man's Trousers
Without Pleats
Tallas / **Sizes**
36-60

63% COTTON
35% POLYESTER
2% EA
255 GR/M²
c/001 Negro / **Black**
c/103 Azulina
/ **Light Blue**
c/154 Verde Musgo
/ **Moss Green**



PANTALONES

TROUSERS



CONFORT SIN PINZAS

REF. 791300
Pantalón Hombre
Sin pinzas
Man's Trousers
Without Pleats
Tallas / **Sizes**
36-60

54% POLYESTER
44% WOOL 2% EA
203 GR/M²
c/104 Marino
/ **Navy Blue**
c/001 Negro / **Black**
c/139 Gris Marengo
/ **Dark Grey**



TECNO

REF. 793200
Pantalón Hombre
Sin pinzas
Man's Trousers
Without Pleats
Tallas / **Size**
36-60

96% POLYESTER
4% EA
215 GR/M²
c/104 Marino
/ **Navy Blue**
c/001 Negro / **Black**



CONFORT CON PINZAS

REF. 792100
Pantalón Hombre
Con pinzas
Man's Trousers
With Pleats
Tallas / **Sizes**
36-60

54% POLYESTER
44% WOOL 2% EA
203 GR/M²
c/104 Marino
/ **Navy Blue**
c/001 Negro / **Black**
c/139 Gris Marengo
/ **Dark Grey**



Sastriera

TECNO

REF. 793100
Pantalón Hombre
Slim Fit
Sin pinzas
Man's Trousers
Without pleats
Tallas / Sizes
36-60

96% POLYESTER
4% EA
215 GR/M2
c/001 Negro / **Black**
c/104 Marino
/ **Navy Blue**
c/139 Gris Marengo
/ **Dark Grey**



MÁXIMA

REF. 791400
Pantalón Hombre
Sin pinzas
Man's Trousers
Without pleats
Tallas / Sizes
36-60

54% POLYESTER
44% WOOL 2% EA
230 GR/M2
c/001 Negro / **Black**
c/104 Marino
/ **Navy Blue**
c/139 Gris Marengo
/ **Dark Grey**



STRECH

REF. 777700
Pantalón Hombre
Strech
Sin pinzas
Man's Trousers
Without pleats
Tallas / Sizes
36-60

100% POLYESTER
165 GR/M2
c/001 Negro / **Black**
c/104 Marino
/ **Navy Blue**
c/139 Gris Marengo
/ **Dark Grey**
c/624 Marrón
/ **Brown**



TRIVIAL

REF. 791100
Pantalón Hombre
Sin pinzas
Man's Trousers
Without pleats
Tallas / Sizes
36-60

77% POLYESTER
20% VISCOSE 3% EA
185 GR/M2
c/001 Negro / **Black**
c/104 Marino
/ **Navy Blue**
c/139 Gris Marengo
/ **Dark Grey**



Tirantes Estampados-Lisos-Piel

REF. 329100
Tirante estampado
35 mm
Unisex
Talla única
Printed Straps
Unisex
One Size



c/620 Amebas Burdeos
/ Burgundy Amoebas

c/129 Panel Abeja
/ Honeycombs

c/104 Triángulos Marino
/ Marine Triangles

c/112 Rayas Burdeos
/ Burgundy Stripes

c/117 Rombos Gris
/ Grey Diamonds

REF. 329200
Tirante liso
35 mm
Polipiel
Unisex
Talla única
c/001 Negro / Black

Plain Straps
35 mm
Leatherette
Unisex
One Size



REF. 329300
Tirante liso
20 mm
Piel
Unisex
Talla única
c/124 Marrón / Brown

Plain Straps
20 mm
Leather
Unisex
One Size



Printed, plain and leather straps



REF. 329000
Tirante liso
30 mm
Unisex
Talla Única
Plain Straps
Unisex
One Size

c/110 Beige
/ Beige

c/105 Rojo
/ Red

c/001 Negro
/ Black

c/118 Verde Botella
/ Green Bottle

c/112 Burdeos
/ Burgundy

c/109 Gris
/ Grey

c/101 Blanco
/ White

c/104 Marino
/ Navy blue

c/124 Marrón
/ Brown

Cinturones Belts

REF. 330100
CINTURON SPORT
HOMBRE PIEL
**Man's leather Sport
belt**
Tallas / Sizes
90-95-100-110
c/124 Marrón
/ Brown



REF. 330200
CINTURON
HOMBRE PIEL
Man's leather belt
Tallas / Sizes
90-95-100-110
c/001 Negro
/ Black



REF. 330800
CINTURON
MUJER PIEL
Woman's leather belt
Tallas / Sizes
80-85-90-95
c/001 Negro / Black
c/104 Marino
/ Navy blue
c/124 Marrón / Brown



*Novedad
Novelty*

REF. 330700
CINTURON
HOMBRE PIEL
Man's leather belt.
Tallas / Sizes
90-95-100-110
c/104 Marino
/ Navy blue
c/124 Marrón / Brown



*Novedad
Novelty*

REF. 330300
CINTURON
HOMBRE PIEL
REVERSIBLE
**Man's leather belt,
reversible**
Tallas / Sizes
90-95-100-110
c/001 Negro-Marrón
Black / Brown



REF. 330400
CINTURON
HOMBRE
POLIPIEL
**Man's leatherette
belt.**
Tallas / Sizes
90-95-100-110
c/001 Negro / Black



COMPLEMENTOS



ACCESSORIES

Sastrería

REF. 327600
Corbata Jacquard
Pala Estrecha
(5 cm)
Jacquard tie
Narrow Shovel
Unisex
Talla única
/One Size



c/119 Malva / **Mallow**

c/104 Marino / **Navy Blue**

Novedad
Novelty

REF. 327400
Corbata Raso
Pala Estrecha
(5 cm)
Narrow scoop
satin tie
Unisex
Talla única
/One Size



c/001 Negro / **Black**

c/112 Burdeos / **Burgundy**

c/104 Marino / **Navy Blue**

Novedad
Novelty

REF. 327500
Corbata Jacquard
Ojo de Perdiz
Pala Estrecha
(5 cm)
Jacquard tie
partridge eye
Narrow Shovel
Unisex
Talla única
/One Size



c/117 Gris Perla / **Pearl Grey**

c/104 Marino / **Navy Blue**

Novedad
Novelty

Corbatas Neckties

REF. 327300
 Corbata Puntos
 Pala Estrecha
 (5 cm)
Tie Dots
Narrow Shovel
 Unisex
 Talla única
 /One Size



c/105 Rojo / Red

c/107 Celeste / Light Blue

c/104 Marino / Navy Blue

REF. 322000
 Corbata Raso
 (7 cm)
 Con nudo fijo
 Cierre Clip
Satin Tie
With fixed knot
Clip Closure
 Unisex
 Talla única
 /One Size



c/112 Burdeos / Burgundy

c/001 Negro / Black

c/104 Marino / Navy Blue

REF. 327200
 Corbata Dibujos
 Pala Estrecha
 (5 cm)
Cartoon Tie
Narrow Shovel
 Unisex
 Talla única
 /One Size



c/104 Marino Calavera / Blue Skull

c/109 Gris Bicis / Grey Bikes

c/103 Azulina Coches / Bluish Cars

REF. 327100
 Corbata
 Jacquard
 Pala Estrecha
 (5 cm)
 Con nudo fijo
 Cierre Clip
Jacquard tie
With fixed knot
Clip Closure
Narrow Shovel
 Unisex
 Talla única
 /One Size



c/139 Gris Marengo / Dark Grey

c/112 Burdeos / Burgundy

c/103 Azulina / Bluish

REF. 326300
 Corbata Skay
 (5 cm)
 Con nudo fijo
 Cierre Clip
Leatherette tie
With fixed knot
Clip Closure
 Unisex
 Talla única
 /One Size



c/001 Negro / Black

REF. 323000
 Corbatin Perla
 (5 cm)
 Con nudo fijo
 Cierre Clip
Pearl Bowtie
with fixed knot
Clip Closure
 Unisex
 Talla única
 /One Size



c/139 Gris Marengo / Dark Grey

c/001 Negro / Black

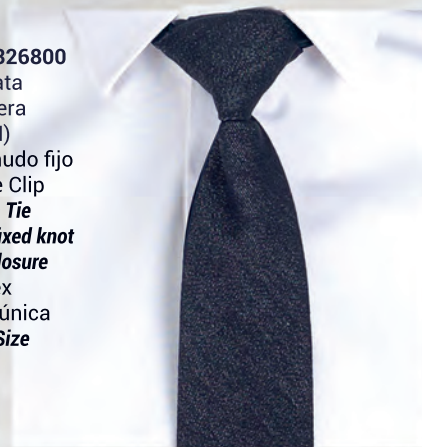
c/112 Burdeos / Burgundy

c/104 Marino / Navy Blue

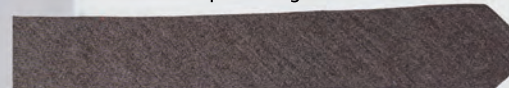
COMPLEMENTOS



REF. 326800
Corbata
Vaquera
(6 CM)
Con nudo fijo
Cierre Clip
Denim Tie
With fixed knot
Clip Closure
Unisex
Talla única
/One Size



c/821 Vaquero Negro / **Black Denim**



c/822 Vaquero Marrón / **Brown Denim**



c/823 Vaquero Arena / **Sand Denim**



c/824 Vaquero Verde Musgo / **Moss Green Denim**



c/825 Vaquero Gris / **Grey Denim**



c/826 Vaquero Marino / **Blue Denim**

REF. 326200
Corbata
Jacquard
Ojo de Perdiz
(7 CM)
Jacquard tie
Partridge Eye
Unisex
Talla única
/One Size



c/001 Negro / **Black**



c/117 Gris Perla / **Pearl Grey**



c/112 Burdeos / **Burgundy**



c/127 Verde / **Green**



c/103 Azulina / **Bluish**



c/104 Marino / **Navy Blue**

Corbatas *Neckties*

ACCESSORIES

Sastrería

REF. 326100
 Corbata
 Jacquard
 Rayas (7 CM)
Striped Tie
 Unisex
 Talla única
 /One Size



c/123 Lila / Lilac
 c/112 Burdeos / Burgundy
 c/117 Gris Perla / Pearl Grey
 c/107 Celeste / Light Blue
 c/104 Marino / Navy Blue
 c/119 Malva / Mallow

REF. 326600
 Corbata
 Arpillera
 (5 CM)
 Con nudo fijo
 Cierre Clip
Burlap Tie
With fixed knot
Clip Closure
 Unisex
 Talla única
 /One Size



c/110 Beige / Beige
 c/124 Marrón / Brown
 c/116 Naranja / Orange
 c/139 Gris Marengo / Dark Grey

REF. 321000
 Corbata Raso
 (7 CM)
Satin tie
 Unisex
 Talla única
 /One Size



c/104 Marino / Navy Blue
 c/103 Azulina / Bluish
 c/118 Verde Botella / Green Bottle
 c/127 Verde Pistacho / Green Pistachio
 c/136 Morado / Purple
 c/116 Naranja / Orange
 c/105 Rojo / Red
 c/112 Burdeos / Burgundy
 c/138 Frambuesa / Raspberry
 c/001 Negro / Black
 c/139 Gris Marengo / Dark Grey
 c/117 Gris Perla / Pearl Grey
 c/124 Marrón / Brown
 c/110 Beige / Beige

COMPLEMENTOS

ACCESSORIES

Sastrería



Novedad
Novelty

REF. 461400
Pañuelo
Gasa Vaporosa
Lunares
Steamy
Gauze
Scarf Moles
60X60 CM
Cuadrado / Square

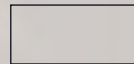


c/103 Azulina / Bluish

c/104 Marino / Navy Blue

c/105 Rojo / Red

REF. 461200
Pañuelo
Gasa Vaporosa
Steamy
Gauze Scarf
145x60 CM
Rectangular
/ Right-angled



REF. 461300
Pañuelo
Gasa Vaporosa
Steamy
Gauze Scarf
70x70 CM

Cuadrado / Square



c/117
Gris Perla
/ Pearl Grey

c/001
Negro
/ Black

c/143
Agua Marina
/ Light Water
Blue

c/103
Azulina
/ Bluish

c/104
Marino
/ Navy Blue

c/138
Frambuesa
/ Raspberry

c/105
Rojo
/ Red

c/112
Burdeos
/ Burgundy

Pañuelos *Neck Scarf*

Pajaritas *Bow Ties*

REF. 326700
Pajarita Vaquero
Cierre Clip
Denim Bow Tie
Clip Closure
Unisex
Talla Única
/ One Size



c/821
Vaquero Negro
/ Black Denim



c/822
Vaquero Marrón
/ Brown Denim



c/823
Vaquero Arena
/ Sand Denim



c/824
Vaquero Verde Musgo
/ Green Moss Denim



c/825
Vaquero Gris
/ Grey Denim



c/826
Vaquero Marino
/ Blue Denim

REF. 326900
Lazo Raso
Con nudo fijo
Cierre Clip
Satin bow
With fixed knot
Clip Closure
25 MM UNISEX
Unisex
Talla Única
/ One Size
c/001 Negro / **Black**



REF. 326500
Pajarita Arpillera
Cierre Clip
Burlap Bow Tie
Clip Closure
Unisex
Talla Única
/ One Size



c/139
Gris Marengo
/ Dark Grey



c/124 Marrón
/ Brown



c/110 Beige
/ Beige



c/116 Naranja
/ Orange



c/129 Hueso
/ Bones



c/001 Negro
/ Black



c/104 Marino
/ Navy Blue



c/112 Burdeos
/ Burgundy

REF. 326400
Pajarita Esterilla
Cierre Clip
Mat Bow Tie
Clip Closure
Unisex
Talla Única
/ One Size



c/001 Negro
/ Black



c/139 Gris
Marengo
/ Dark Grey



c/127 Pistacho
/ Green Pistachio



c/118 Verde Botella
/ Green Bottle



c/136 Morado
/ Purple



c/103 Azulina
/ Bluish



c/104 Marino
/ Navy Blue



c/138 Frambuesa
/ Raspberry



c/112 Burdeos
/ Burgundy



c/116 Naranja
/ Orange



c/105 Rojo
/ Red



c/124 Marrón
/ Brown



c/110 Beige
/ Beige

REF. 324000
Pajarita
Cierre Clip
Bow tie Clip
Closure
Unisex
Talla Única
/ One Size



c/117 Gris Perla
/ Pearl Grey

REF. 312100
Bolsa para Traje
Con Cierre
cremallera
Suit Bag
With Zipper Closure
Talla única
/One Size
60X100 CM



Bolsa para traje

Suit cover with zipper





gary's WORKWEAR
Sastreteria

garysworkwear.com

Sastrería

gary's WORKWEAR

“

Nuestro objetivo es ayudar a brindar una imagen profesional que genere confianza y profesionalidad.

Nuestro departamento de diseño, trabaja en ello; asesorando y diseñando prendas, que van a representar perfectamente a tu empresa.

Te ayudamos a destacar...
a transmitir los valores de tu marca.



”

Our goal is to help provide you a professional image that give you confidence and professionalism.

Our design department, work on it; advising and designing garments, which are going to represent perfectly to your company.

*We help you stand out...
to transmit the values of your brand.*



Tabla de Medidas *Measurement table*

Estas medidas son tomadas a la persona para asignarle la talla apropiada. *These measures are taken to provide each person with the appropriate size.*

CM. MEDIDAS BASE CHICA: PRENDAS SUPERIORES Y PANTALÓN *STANDARD WOMAN UPPER GARMENTS AND TROUSERS SIZES*

TALLAS <i>SIZES</i>	P			M				G				SG				
	XSS	XS		S		M		L		XL		XXL		YL		
	34	36	38	40	42	44	46	48	50	52	54	56	58	60	62	64
PECHO <i>BUST</i>	78-81	82-85	86-89	90-93	94-97	98-101	102-105	106-109	110-113	114-117	118-121	122-125	126-129	130-133	134-137	138-141
CINTURA <i>WAIST</i>	60	64	68	72	76	80	84	88	92	96	100	104	108	112	116	120
CADERA <i>HIPS</i>	84	88	92	96	100	104	108	112	116	120	124	128	132	136	140	144

CM. MEDIDAS BASE CHICO *STANDARD MAN SIZES*

TALLAS <i>SIZES</i>	P			M				G				SG			
	XSS	XS		S		M		L		XL		XXL		YL	
	40	42	44	46	48	50	52	54	56	58	60	62	64	66	68
PECHO <i>BUST</i>	78-81	82-85	86-89	90-93	94-97	98-101	102-105	106-109	110-113	114-117	118-121	122-125	126-129	130-133	134-137
CINTURA <i>WAIST</i>	66	70	74	78	82	86	90	94	98	102	106	110	114	118	122
CADERA <i>HIPS</i>	78	82	86	90	94	98	102	106	110	114	118	122	126	130	134

CM. MEDIDAS BASE CAMISAS CHICO *STANDARD MAN SHIRT SIZES*

TALLAS <i>SIZES</i>	XSS	S	M	L	XL	XXL	YL	2YL		
	1	2	3	4	5	6	7	8		
	36	38	40	42	44	46	48	50	52	54
CUELLO <i>NECK</i>	36	38	40	42	44	46	48	50	52	54

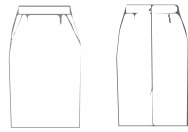
CM. MEDIDAS BASE PANTALÓN CHICO Y UNISEX *STANDARD MAN AND UNISEX TROUSERS SIZES*

TALLAS <i>SIZES</i>	XSS	XS		S		M		L		XL		XXL		YL	
	34	36	38	40	42	44	46	48	50	52	54	56	58	60	62
	CINTURA <i>WAIST</i>	68	72	76	80	84	88	92	96	100	104	108	112	116	120



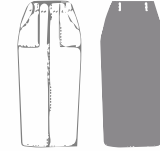
CROQUIS Y CARACTERÍSTICAS DE LAS PRENDAS

113F00 Pág. 82



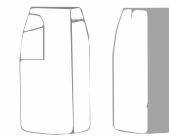
-Cinturilla, cremallera y botón en trasero con abertura.
-2 bolsillos franceses laterales.
-Largo aprox.: 55 cm.
-Prenda M1: ajustada.

150001 Pág. 30-82



-Sin cinturilla, cremallera lateral y abertura delantera.
-2 bolsillos en delantero.
-Largo aprox.: 68 cm.
-Prenda M1: ajustada.

150002 Pág. 43-82



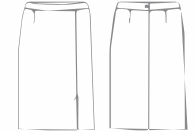
-Sin cinturilla, cremallera y aberturas traseras.
-2 bolsillos en delantero.
-Largo aprox.: 65 cm.
-Prenda M1: ajustada.

150003 Pág. 56-82



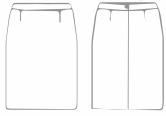
-Sin cinturilla, cremallera y abertura traseras.
-Sin bolsillos.
-Largo aprox.: 63 cm.
-Prenda M1: ajustada.

176000 Pág. 82



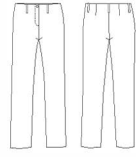
-Cinturilla, botón y cremallera en trasero.
-Abertura en delantero lateral.
-Largo aprox.: 55 cm.
-Prenda M1: ajustada.

176500 Pág. 56-83
176600 Pág. 61-83
176700 Pág. 64-83
176800 Pág. 68-83



-Cinturilla, botón y cremallera en trasero.
-Abertura trasera.
-Largo aprox.: 55 cm.
-Prenda M1: ajustada.

202300 Pág. 86



-Sin cinturilla.
-Trabillas en cintura.
-Cremallera en delantero.
-Largo aprox.: 107 cm.
-Prenda M1: ajustada.

203200 Pág. 87



-Cinturilla, botón y cremallera en delantero.
-Trabillas.
-Largo aprox.: 106 cm.
-Prenda M2: semiajustada.

203400 Pág. 85



-Cinturilla, botón y cremallera en delantero. Microfibra.
-Trabillas en cintura.
-Largo aprox.: 108 cm.
-Prenda M1: ajustada.

203500 Pág. 69-86



-Cinturilla, botón y cremallera en delantero.
-2 bolsillos en delantero.
-Trabillas en cintura.
-Largo aprox.: 106 cm.
-Prenda M1: ajustada.

203600 Pág. 87



-Cinturilla, botón y cremallera en delantero.
-Trabillas en cintura.
-Largo aprox.: 108 cm.
-Prenda M1: ajustada.

204700 Pág. 85
205400 Pág. 45-85



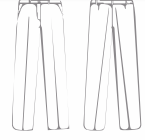
-Cinturilla, botón y cremallera en delantero.
-2 bolsillos delanteros y 2 traseros.
-Largo aprox.: 106 cm.
-Prenda M1: ajustada.

205100 Pág. 46-51-86



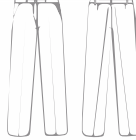
-Cinturilla, botón y cremallera en delantero.
-2 bolsillos tipo frances en delantero.
-Largo aprox.: 106 cm.
-Prenda M1: ajustada.

205200 Pág. 59-87



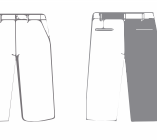
-Cinturilla, botón y cremallera en delantero.
-2 bolsillos tipo frances en delantero.
-Largo aprox.: 106 cm.
-Prenda M1: ajustada.

205300 Pág. 64-87



-Cinturilla, botón y cremallera en delantero.
-2 bolsillos tipo frances en delantero.
-Largo aprox.: 106 cm.
-Prenda M1: ajustada.

205500 Pág. 43-85



-Cinturilla, botón y cremallera en delantero. Trabillas.
-2 bolsillos en delantero y 2 traseros.
-Largo aprox.: 50 cm.
-Prenda M1: ajustada.

205700 Pág. 67-87



-Cinturilla, botón y cremallera en delantero.
-2 bolsillos tipo frances en delantero.
-Largo aprox.: 106 cm.
-Prenda M1: ajustada.

206100 Pág. 88
206200 Pág. 88



-Cinturilla, botón y cremallera en delantero.
-2 bolsillos delanteros y 2 traseros.
-Largo aprox.: 106 cm.
-Prenda M1: ajustada.

410001 Pág. 14



-Prenda UNISEX.
-Ajustable con goma en trasero.
-Forro aerosilver.
-Talla única.
-Contorno aprox.: 58 cm.

410002 Pág. 7
410003 Pág. 24



-Prenda UNISEX.
-Ajustable con goma en trasero.
-Forro estampado.
-Talla única.
-Contorno aprox.: 58 cm.

550001 Pág. 52



-Manga corta.
-Cordón para ajustar.
-Forro de punto.
-2 bolsillos en costados.
-Largo aprox.: 95 cm.
-Prenda M2: semiajustada.

550002 Pág. 8



-Vestido desmangado.
-Cremallera en espalda.
-Forro de punto.
-Plisado de adorno en costado.
-Largo aprox.: 97 cm.
-Prenda M2: semiajustada.

550003 Pág. 53



-Manga semi.
-Cremallera en espalda.
-Forro de punto.
-Adorno en escote.
-Largo aprox.: 95 cm.
-Prenda M1: ajustada.

550004 Pág. 29



-Manga semi.
-Cremallera en espalda.
-Forro de punto.
-Adorno en hombros y bolsillos.
-Largo aprox.: 100 cm.
-Prenda M1: ajustada.

555800 Pág. 49



-Manga corta.
-Cremallera en espalda.
-Forro de punto.
-Cinturilla de adorno.
-Largo aprox.: 95 cm.
-Prenda M1: ajustada.

555900 Pág. 49



-Manga semi.
-Cremallera en espalda.
-Forro de punto.
-Costadillos en delantero.
-Largo aprox.: 95 cm.
-Prenda M1: ajustada.

700004 Pág. 20-84
700015 Pág. 23-84



-Cinturilla, botón y cremallera en delantero.
-2 bolsillos tipo frances en delantero.
-Largo aprox.: 106 cm.
-Prenda M1: ajustada.

700005 Pág. 5-84
700012 Pág. 12-85



-Cinturilla, botón y cremallera en delantero.
-2 bolsillos delanteros y 2 traseros.
-Largo aprox.: 106 cm.
-Prenda M1: ajustada.

700006 Pág. 57-86



-Goma en cintura trasera, botón y cremallera en delantero.
-2 bolsillos tipo frances en delantero.
-Largo aprox.: 106 cm.
-Prenda M1: ajustada.

700007 Pág. 5-89
700008 Pág. 11-90



-Cinturilla, botón y cremallera en delantero.
-2 bolsillos delanteros y 2 bolsillos traseros.
-Largo aprox.: 106 cm.
-Prenda H2: semiajustada.

700009 Pág. 89



-Cinturilla, botón y cremallera en delantero.
-2 bolsillos delanteros y 1 bolsillo trasero.
-Largo aprox.: 106 cm.
-Prenda H2: semiajustada.

700011 Pág. 84



-Cinturilla, botón y cremallera en delantero.
-2 bolsillos delanteros.
-Largo aprox.: 106 cm.
-Prenda M1: ajustada.

700013 Pág. 19-89
700014 Pág. 23-89



-Cinturilla, botón y cremallera en delantero.
-2 bolsillos delanteros y 1 bolsillo trasero.
-Largo aprox.: 106 cm.
-Prenda H2: semiajustada.

777600 Pág. 91



-Cinturilla, botón y cremallera en delantero.
-2 bolsillos delanteros y 1 bolsillo trasero.
-Largo aprox.: 106 cm.
-Prenda H2: semiajustada.

H1 PRENDAS AJUSTADAS DE HOMBRE H2 PRENDAS SEMI AJUSTADAS DE HOMBRE H3 PRENDAS HOLGADAS DE HOMBRE

M1 PRENDAS AJUSTADAS DE MUJER M2 PRENDAS SEMI AJUSTADAS DE MUJER M3 PRENDAS HOLGADAS DE MUJER

777700 Pág. 93
792100 Pág. 61-92
793200 Pág. 67-92



-Cinturilla, botón y cremallera en delantero.
-2 bolsillos delanteros y 1 bolsillo trasero.
-Largo aprox.: 106 cm.
-Prenda H2: semiajustada.

777800 Pág. 90
791500 Pág. 45-90



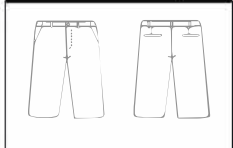
-Cinturilla, botón y cremallera en delantero.
-2 bolsillos delanteros y 2 bolsillos traseros.
-Largo aprox.: 106 cm.
-Prenda H2: semiajustada.

777900 Pág. 91



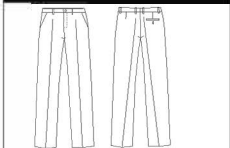
-Cinturilla, botón y cremallera en delantero.
-2 bolsillos delanteros y 1 bolsillo trasero.
-Largo aprox.: 106 cm.
-Prenda H2: semiajustada.

778700 Pág. 43-91



-Cinturilla, botón y cremallera en delantero. Trabillas.
-2 bolsillos en delantero y 2 traseros.
-Largo aprox.: 50 cm.
-Prenda H2: semiajustada.

791100 Pág. 46-51-93



-Cinturilla, botón y cremallera en delantero.
-2 bolsillos delanteros y 1 bolsillo trasero.
-Largo aprox.: 106 cm.
-Prenda H2: semiajustada.

791300 Pág. 59-92



-Cinturilla, botón y cremallera en delantero.
-2 bolsillos delanteros y 1 bolsillo trasero.
-Largo aprox.: 106 cm.
-Prenda H2: semiajustada.

791400 Pág. 63-93



-Cinturilla, botón y cremallera en delantero.
-2 bolsillos delanteros y 1 bolsillo trasero.
-Largo aprox.: 106 cm.
-Prenda H2: semiajustada.

791600 Pág. 91
791700 Pág. 91



-Cinturilla, botón y cremallera en delantero.
-2 bolsillos delanteros y 2 bolsillos traseros.
-Largo aprox.: 106 cm.
-Prenda H2: semiajustada.

793100 Pág. 69-93



-Cinturilla, botón y cremallera en delantero.
-2 bolsillos delanteros y 1 bolsillo trasero.
-Largo aprox.: 106 cm.
-Prenda H2: semiajustada.

800001 Pág. 51



-Forro entero.
-Solapa invertida.
-1 botón en delantero.
-2 bolsillos laterales de vivo.
-1 bolsillo en pecho de vivo.
-Largo aprox.: 73 cm.
-Prenda H1: ajustada.

800002 Pág. 51



-Forro entero.
-Solapa invertida.
-1 botón en delantero.
-2 bolsillos laterales de vivo.
-Abertura en espalda.
-Largo aprox.: 63 cm.
-Prenda M1: ajustada.

800003 Pág. 54



-Forro entero.
-Cuello chimenea.
-2 botones en delantero.
-2 bolsillos laterales cartera.
-1 bolsillo en pecho de vivo.
-Largo aprox.: 73 cm.
-Prenda H1: ajustada.

800005 Pág. 50



-Forro entero.
-Cuello mao.
-5 botones en delantero.
-2 bolsillos laterales cartera.
-1 bolsillo en pecho de vivo.
-Largo aprox.: 73 cm.
-Prenda H1: ajustada.

800008 Pág. 5
800009 Pág. 11
800024 Pág. 33-35



-800008 y 800009 medio forro.
-800024 forro entero.
-Cuello solapa.
-2 bolsillos laterales cartera.
-1 bolsillo en pecho de vivo.
-Largo aprox.: 70 cm.
-Prenda H1: ajustada.

800011 Pág. 47



-Bomber chico.
-Cremallera en delantero.
-2 bolsillos laterales con crem.
-Canalé en escote y bajo.
-Puños en bocamanga.
-Largo aprox.: 70 cm.
-Prenda H2: semiajustada.

800012 Pág. 47



-Bomber chica.
-Cremallera en delantero.
-2 bolsillos laterales con crem.
-Canalé en escote y bajo.
-Puños en bocamanga.
-Largo aprox.: 64 cm.
-Prenda M2: semiajustada.

800013 Pág. 54



-Forro entero.
-Cuello chimenea.
-Cremallera en delantero.
-2 bolsillos laterales.
-Abertura en espalda.
-Largo aprox.: 63 cm.
-Prenda M1: ajustada.

800014 Pág. 5
800018 Pág. 20
800026 Pág. 12



-800014 y 800026 medio forro.
-800018 forro entero.
-2 bolsillos laterales cartera.
-Abertura en espalda.
-Largo aprox.: 63 cm.
-Prenda M1: ajustada.

800015 Pág. 31



-Medio forro.
-Cuello solapa.
-2 bolsillos laterales y 1 bolsillo en pecho parche.
-Coderas.
-Largo aprox.: 73 cm.
-Prenda H1: ajustada.

800016 Pág. 31



-Medio forro.
-Cuello solapa.
-1 botón en delantero.
-2 bolsillos laterales.
-Largo aprox.: 63 cm.
-Prenda M1: ajustada.

800017 Pág. 19
800022 Pág. 27



-800017 forro entero.
-800022 medio forro.
-2 bolsillos laterales cartera.
-1 bolsillo en pecho de vivo.
-Largo aprox.: 73 cm.
-Prenda H1: ajustada.

800019 Pág. 17



-Forro entero.
-Cuello solapa.
-Delantero cruzado.
-2 bolsillos laterales cartera.
-1 bolsillo en pecho de vivo.
-Largo aprox.: 73 cm.
-Prenda H1: ajustada.

800021 Pág. 17



-Forro entero
-Cuello solapa.
-Delantero cruzado.
-2 bolsillos laterales cartera.
-Largo aprox.: 63 cm.
-Prenda M1: ajustada.

800023 Pág. 27



-Medio forro.
-Cuello solapa.
-2 bolsillos laterales cartera.
-Abertura trasera.
-Largo aprox.: 69 cm.
-Prenda M1: ajustada.

800025 Pág. 33-35



- Forro entero.
- Cuello solapa.
- 2 bolsillos laterales cartera.
- Abertura trasera.
- Largo aprox.: 63 cm.
- Prenda M1: ajustada.

800027 Pág. 23



- Medio forro.
- Cuello solapa.
- 2 bolsillos laterales parche.
- 1 bolsillo en pecho de vivo.
- Largo aprox.: 69 cm.
- Prenda M1: ajustada.

800028 Pág. 23



- Medio forro.
- Cuello solapa.
- 2 botones en delantero.
- 2 bolsillos laterales parche.
- Aberturas en espalda.
- Largo aprox.: 74 cm.
- Prenda H1: ajustada.

800029 Pág. 73



- Parka caballero capucha desmontable.
- 2 bolsillos laterales de vivo con botón y 1 bolsillo en pecho con cremallera.
- Largo aprox.: 80 cm.
- Prenda H1: ajustada.

800031 Pág. 73



- Parka señora capucha desmontable.
- 2 bolsillos laterales de vivo con botón y 1 bolsillo en pecho con cremallera.
- Largo aprox.: 78 cm.
- Prenda M1: ajustada.

800032 Pág. 72



- Gabardina caballero.
- Botones ocultos en delantero.
- 2 bolsillos laterales de vivo.
- Cuello camisero.
- Largo aprox.: 93 cm.
- Prenda H2: semiajustada.

800033 Pág. 75



- Abrigo señora.
- 3 botones en delantero.
- 2 bolsillos laterales cartera.
- 1 bolsillo en pecho de vivo.
- Largo aprox.: 85 cm.
- Prenda M1: ajustada.

800034 Pág. 75



- Abrigo caballero.
- 3 botones en delantero.
- 2 bolsillos laterales cartera.
- 1 bolsillo en pecho de vivo.
- Largo aprox.: 98 cm.
- Prenda H1: ajustada.

800035 Pág. 74



- Abrigo corto caballero.
- 4 botones en delantero.
- 2 bolsillos laterales cartera.
- Largo aprox.: 78 cm.
- Prenda H2: semiajustada.

812100 Pág. 69



- Forro entero.
- Cuello solapa.
- 1 botón en delantero.
- 2 bolsillos laterales de vivo.
- 1 bolsillo en pecho de vivo.
- Largo aprox.: 73 cm.
- Prenda H1: ajustada.

812200 Pág. 59
812400 Pág. 63
812500 Pág. 45




- Forro entero.
- 2 botones en delantero.
- 2 bolsillos laterales de cartera.
- 1 bolsillo en pecho de vivo.
- Largo aprox.: 75 cm.
- Prenda H1: ajustada.

812300 Pág. 61



- Forro entero.
- Cuello solapa.
- 2 botones en delantero.
- 2 bolsillos laterales de cartera.
- 1 bolsillo en pecho de vivo.
- Largo aprox.: 77 cm.
- Prenda H1: ajustada.

812600 Pág. 46
813100 Pág. 67



- Forro entero.
- Cuello solapa.
- 2 botones en delantero.
- 2 bolsillos laterales de cartera.
- 1 bolsillo en pecho de vivo.
- Largo aprox.: 73 cm.
- Prenda H1: ajustada.

821100 Pág. 69



- Forro entero.
- Cuello solapa.
- 1 botón en delantero.
- 2 bolsillos laterales de vivo.
- 1 bolsillo en pecho de vivo.
- Largo aprox.: 63 cm.
- Prenda M1: ajustada.

821200 Pág. 59
821400 Pág. 64
821500 Pág. 45



- Forro entero.
- 2 botones en delantero.
- 2 bolsillos laterales de cartera.
- 1 bolsillo en pecho de vivo.
- Largo aprox.: 63 cm.
- Prenda M1: ajustada.

821600 Pág. 46
823100 Pág. 67



- Forro entero.
- 2 botones en delantero.
- 2 bolsillos laterales de cartera.
- 1 bolsillo en pecho de vivo.
- Largo aprox.: 63 cm.
- Prenda M1: ajustada.

950001 Pág. 55



- Chaleco cuello solapa.
- 2 botones en delantero.
- 2 bolsillos laterales de vivo.
- Hebillas adorno en costado.
- Largo aprox.: 70 cm.
- Prenda M2: semiajustada.

950002 Pág. 6



- Chaleco escote pico.
- Delantero cruzado con hebilla.
- 1 bolsillo laterales derecho.
- Largo aprox.: 55 cm.
- Prenda M1: ajustada.

950003 Pág. 6



- Chaleco cuello solapa.
- 4 botones en delantero.
- 2 bolsillos laterales de vivo.
- Tira de ajuste en espalda.
- Largo aprox.: 58 cm.
- Prenda H1: ajustada.

950004 Pág. 15
950006 Pág. 25



- Chaleco escote pico.
- 4 botones en delantero.
- 2 bolsillos laterales de vivo.
- Tira de ajuste en espalda.
- Largo aprox.: 58 cm.
- Prenda H1: ajustada.

950005 Pág. 15
950007 Pág. 25



- Chaleco escote pico.
- 4 botones en delantero.
- 2 bolsillos laterales de vivo.
- Tira de ajuste en espalda.
- Largo aprox.: 55 cm.
- Prenda M1: ajustada.



H1 PRENDAS AJUSTADAS DE HOMBRE
H2 PRENDAS SEMI AJUSTADAS DE HOMBRE
H3 PRENDAS HOLGADAS DE HOMBRE

M1 PRENDAS AJUSTADAS DE MUJER
M2 PRENDAS SEMI AJUSTADAS DE MUJER
M3 PRENDAS HOLGADAS DE MUJER

CROQUIS Y CARACTERÍSTICAS DE LAS PRENDAS



gary's WORKWEAR

Sastreteria

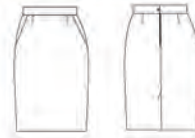
garysworkwear.com



Tayloring

SKETCHES AND CHARACTERISTICS ON THE GARMENTS

113F00 Page 82



- Waitsband, zip and button on the back with opening.
- Back opening.
- Lenth approx.: 55 cm.
- Garment M1: tight.

150001 Page 30-82



- No waitsband, side zip and front opening.
- 2 front pockets.
- Lenth approx.: 68 cm.
- Garment M1: tight.

150002 Page 43-82



- No waitsband, side zip and back opening.
- 2 back pockets.
- Lenth approx.: 65 cm.
- Garment M1: tight.

150003 Page 56-82



- No waitsband, zip and back opening.
- No pockets.
- Lenth approx.: 63 cm.
- Garment M1: tight.

176000 Page 82



- Waitsband, button and back zip.
- Front-side opening.
- Lenth approx.: 55 cm.
- Garment M1: tight.

176500 Page 56-83
176600 Page 61-83
176700 Page 64-83
176800 Page 68-83



- Waitsband, button and back zip.
- Back opening.
- Lenth approx.: 55 cm.
- Garment M1: tight.

202300 Page 86



- No waitsband.
- Loops on the waist.
- Front zip
- Lenth approx.: 107 cm.
- Garment M1: tight.

203200 Page 87



- Waitsband, button and front zip.
- Loops on the waist.
- Lenth approx.: 106 cm.
- Garment M1: tight.

203400 Page 85



- Waitsband, button and front zip.
- Loops on the waist.
- Microfiber
- Lenth approx.: 108 cm.
- Garment M1: tight.

203500 Page 69-86



- Waitsband, button and front zip.
- Loops on the waist.
- 2 Front pockets
- Lenth approx.: 105 cm.
- Garment M1: tight.

203600 Page 87



- Waitsband, button and front zip.
- Loops on the waist.
- Lenth approx.: 108 cm.
- Garment M1: tight.

204700 Page 85
205400 Page 45-85



- Waitsband, button and front zip.
- 2 Front pockets, and 2 back pockets
- Lenth approx.: 106 cm.
- Garment M1: tight.

205100 Page 46-51-86



- Waitsband, button and front zip.
- 2 Front pockets, French type
- Lenth approx.: 106 cm.
- Garment M1: tight.

205200 Page 59-87



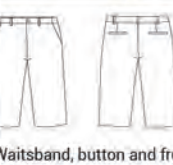
- Waitsband, button and front zip.
- 2 Front pockets, French type
- Lenth approx.: 106 cm.
- Garment M1: tight.

205300 Page 64-87



- Waitsband, button and front zip.
- 2 Front pockets, French type
- Lenth approx.: 106 cm.
- Garment M1: tight.

205500 Page 43-85



- Waitsband, button and front zip. Loops
- 2 Front pockets, French type
- Lenth approx.: 50 cm.
- Garment M1: tight.

205700 Page 67-87



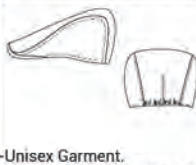
- Waitsband, button and front zip.
- 2 Front pockets, French type
- Lenth approx.: 106 cm.
- Garment M1: tight.

206100 Page 88
206200 Page 88



- Waitsband, button and front zip.
- 2 Front pockets, and 2 back pockets.
- Lenth approx.: 106 cm.
- Garment M1: tight.

410001 Page 14



- Unisex Garment.
- Adjustable stretch on the back.
- Aerosilver lining.
- One size.
- Contour approx.: 58 cm.

410002 Page 7
410003 Page 24



- Unisex Garment.
- Adjustable stretch on the back.
- Print lining.
- One size.
- Contour approx.: 58 cm.

550001 Page 52



- Short sleeve.
- Lace to fit.
- Knit lining.
- 2 side pockets.
- Lenth approx.: 95 cm.
- Garment M2: slightly tight.

550002 Page 8



- No sleeve dress.
- Zip at the back.
- Knit lining.
- Ornamental pleats on the side.
- Lenth approx.: 97 cm.
- Garment M2: slightly tight.

550003 Page 53



- 3/4 sleeve dress.
- Zip at the back.
- Knit lining.
- Ornamental in neckline
- Lenth approx.: 95 cm.
- Garment M1: tight.

550004 Page 29



- Semi sleeve.
- Zip at the back.
- Knit lining.
- Ornamental in shoulders an pockets.
- Lenth approx.: 100 cm.
- Garment M1: tight.

555800 Page 49



- Short sleeve.
- Zip at the back.
- Knit lining.
- Ornamental waitsband
- Lenth approx.: 95 cm.
- Garment M1: tight.

555900 Page 49



- Semi sleeve.
- Zip at the back.
- Knit lining.
- Lenth approx.: 95 cm.
- Garment M1: tight.

700004 Page 20-84
700015 Page 23-84



- Waitsband, button and front zip.
- 2 Front pockets, French type
- Lenth approx.: 106 cm.
- Garment M1: tight.

700005 Page 5-84
700012 Page 12-85



- Waitsband, button and front zip.
- 2 Front pockets, and 2 back pockets
- Lenth approx.: 106 cm.
- Garment M1: tight.

700006 Page 57-86



- Waitsband, button and front zip.
- 2 Front pockets, French type
- Lenth approx.: 106 cm.
- Garment M1: tight.

700007 Page 5-89
700008 Page 11-90



-Waitsband, button and front zip.
-2 front pockets and 2 at the back.
-Lenth approx.: 106 cm.
-Garment H2: slightly tight.

700009 Page 89



-Waitsband, button and front zip.
-2 front pockets and 1at the back.
-Lenth approx.: 106 cm.
-Garment H2: slightly tight.

700011 Page 84



-Waitsband, button and front zip.
-2 front pockets and 1at the back.
-Lenth approx.: 106 cm.
-Garment M1: tight.

700013 Page 19-89
700014 Page 23-89



-Waitsband, button and front zip.
-2 front pockets and 1at the back.
-Lenth approx.: 106 cm.
-Garment H2: slightly tight.

777600 Page 91



-Waitsband, button and front zip.
-2 front pockets and 1at the back.
-Lenth approx.: 106 cm.
-Garment H2: slightly tight.

H1 TIGHT GARMENTS FOR MEN H2 SLIGHTLY GARMENTS FOR MEN H3 LOSSE GARMENTS FOR MEN

M1 TIGHT GARMENTS FOR WOMEN M2 SLIGHTLY GARMENTS FOR WOMEN M3 LOSSE GARMENTS FOR MEN

777700 Page 93
792100 Page 61-92
793200 Page 67-92



-Waitsband, button and front zip.
-2 front pockets and 1at the back.
-Lenth approx.: 106 cm.
-Garment H2: slightly tight.

777800 Page 90
791500 Page 45-90



-Waitsband, button and front zip.
-2 front pockets and 2 at the back.
-Lenth approx.: 106 cm.
-Garment H2: slightly tight.

777900 Page 91



-Waitsband, button and front zip.
-2 front pockets and 1at the back.
-Lenth approx.: 106 cm.
-Garment H2: slightly tight.

778700 Page 43-91



-Waitsband, button and front zip.
-2 front pockets and 2 at the back.
-Lenth approx.: 50 cm.
-Garment H2: slightly tight.

791100 Page 46-51



-Waitsband, button and front zip.
-2 front pockets and 1at the back.
-Lenth approx.: 106 cm.
-Garment H2: slightly tight.

791300 Page 59-92



-Waitsband, button and front zip.
-2 front pockets and 1at the back.
-Lenth approx.: 106 cm.
-Garment H2: slightly tight.

791400 Page 63-93



-Waitsband, button and front zip.
-2 front pockets and 1at the back.
-Lenth approx.: 106 cm.
-Garment H2: slightly tight.

791600 Page 91
791700 Page 91



-Waitsband, button and front zip.
-2 front pockets and 2 at the back.
-Lenth approx.: 106 cm.
-Garment H2: slightly tight..

793100 Page 69-93



-Waitsband, button and front zip.
-2 front pockets and 1at the back.
-Lenth approx.: 106 cm.
-Garment H2: slightly tight.

800001 Page 51



-Reverse flap.
-Full lining.
-1 front button.
-2 side jet pockets.
-1 chest jet pocket.
-Lenth approx.: 73 cm.
-Garment H1: tight

800002 Page 51



-Reverse flap.
-Full lining.
-1 front button.
-2 side jet pockets.
-Back opening.
-1 chest jet pocket.
-Lenth approx.: 63 cm.
-Garment M1: tight.

800003 Page 54



-Full lining.
-Cowl neck.
-2 buttons at the front.
-2 side flap pockets.
-1 chest jet pocket.
-1 chest jet pocket.
-Lenth approx.: 73 cm.
-Garment H1: tight

800005 Page 50



-Full lining.
-Cowl neck.
-5 buttons at the front.
-2 side jet pockets.
-1 chest jet pocket.
-1 chest jet pocket.
-Lenth approx.: 73 cm.
-Garment H1: tight

800008 Page 5
800009 Page 11
800024 Page 33-35



-800008 and 800009 Half lining
-800024 -Full lining.
-Lapel neck.
-2 side jet pockets.
-1 chest jet pocket.
-1 chest jet pocket.
-Lenth approx.: 73 cm.
-Garment H1: tight

800011 Page 47



-Bomber jacket for man.
-Zip at the front.
-2 side zip pockets.
-Ring along the neckline ant at the bottom
-Cuffs on the sleeves.
-Lenth approx.: 70 cm.
-Garment H2: slightly tight.

800012 Page 47



-Bomber jacket for man.
-Zip at the front.
-2 side zip pockets.
-Ring along the neckline ant at the bottom
-Cuffs on the sleeves.
-Lenth approx.: 64 cm.
-Garment M2: slightly tight.

800013 Page 54



-Reverse flap.
-Full lining.-Cowl neck.
-1 front button.
-2 side jet pockets.
-Back opening.
-1 chest jet pocket.
-Lenth approx.: 63 cm.
-Garment M1: tight.

800014 Page 5
800018 Page 20
800026 Page 12



-800014 y 800026 Half lining.
-800018 -Full lining.
-2 side jet pockets.
-2 side jet pockets.
-Back opening.
-1 chest jet pocket.
-Lenth approx.: 63 cm.
-Garment M1: tight.

800015 Page 31



-Half lining.
-Cowl neck.
-2 side jet pockets and 1 patch chest pocket.
-1 button at the front.
-2 buttons at the front.
-Elbow pads.
-Lenth approx.: 73 cm.
-Garment H1: tight

800016 Page 31



-Half lining.
-Cowl neck.
-1 button at the front.
-2 side pockets.
-Lenth approx.: 63 cm.
-Garment M1: tight.

800017 Page 19
800022 Page 27



-800017 -Full lining.
-800022 Half lining.
-2 side flap pockets.
-1 chest jet pocket.
-Lenth approx.: 63 cm.
-Garment M1: tight.

800019 Page 17



-Full lining.
-Cowl neck.
-Crossed forward
-2 side flap pockets.
-1 chest jet pocket.
-Lenth approx.: 73 cm.
-Garment H1: tight

800021 Page 17



-Full lining.
-Cowl neck.
-Crossed forward
-2 side flap pockets.
-Lenth approx.: 63 cm.
-Garment M1: tight.

800023 Page 27



-Half lining.
-Cowl neck.
-2 side flap pockets.
-Back Opening.
-Lenth approx.: 74 cm.
-Garment M1: tight.

800025 Page 33-35



- Full lining.
- Lapel collar
- 2 side flap pockets.
- Back opening.
- Lenth approx.: 63 cm.
- Garment M1: tight.

800027 Page 23




- Half lining.
- Lapel collar
- 2 buttons at the front.
- 2 side flap pockets.
- Back opening.
- Lenth approx.: 72 cm.
- Garment M1: tight.

800028 Page 23



- Half lining.
- Lapel collar
- 2 buttons at the front.
- 2 side flap pockets.
- Back opening.
- Lenth approx.: 73 cm.
- Garment H1: tight.

800029 Page 73



- Parka for men with detachable hooded.
- 2 side pockets.
- Get with button and 1 chest pocket with zip.
- Lenth approx.: 80 cm.
- Garment H1: tight.

800031 Page 73



- Parka for women with detachable hooded.
- 2 side pockets.
- Get with button and 1 chest pocket with zip.
- Lenth approx.: 78 cm.
- Garment M1: tight.

800032 Page 72



- Trench coat for men.
- Front hidden buttons.
- 2 side flap pockets.
- Shirt collar.
- Lenth approx.: 93 cm.
- Garment H2: slightly tight.

800033 Page 75



- Coat for women.
- 3 buttons at the front.
- 2 side flap pockets.
- 1 chest jet pocket.
- Lenth approx.: 85 cm.
- Garment M1: tight.

800034 Page 75



- Coat for men.
- 3 buttons at the front.
- 2 side flap pockets.
- 1 chest jet pocket.
- Lenth approx.: 85 cm.
- Garment H1: tight.

800035 Page 74



- Short coat for men.
- 4 buttons at the front.
- 2 side flap pockets.
- Shirt collar.
- Lenth approx.: 78 cm.
- Garment H2: slightly tight.

812100 Page 69



- Full lining.
- Lapel collar.
- 1 button at the front.
- 2 side jet pockets.
- 1 chest jet pocket.
- Lenth approx.: 73 cm.
- Garment H1: tight.

812200 Page 59
812400 Page 63
812500 Page 45



- Full lining.
- Lapel collar
- 2 buttons at the front.
- 2 side flap pockets.
- 1 chest jet pocket.
- Lenth approx.: 73 cm.
- Garment H1: tight.

812300 Page 61



- Full lining.
- Lapel collar
- 2 buttons at the front.
- 2 side flap pockets.
- 1 chest jet pocket.
- Lenth approx.: 73 cm.
- Garment H1: tight.

812600 Page 46
813100 Page 67




- Full lining.
- Lapel collar
- 2 buttons at the front.
- 2 side flap pockets.
- 1 chest jet pocket.
- Lenth approx.: 73 cm.
- Garment H1: tight.

821100 Page 69



- Full lining.
- Lapel collar
- 1 button at the front.
- 2 side flap pockets.
- 1 chest jet pocket.
- Lenth approx.: 63 cm.
- Garment M1: tight.

821200 Page 59
821400 Page 64
821500 Page 45




- Full lining.
- Lapel collar
- 2 buttons at the front.
- 2 side vallets pockets.
- 1 welt chest pocket.
- Lenth approx.: 63 cm.
- Garment M1: tight.

821600 Page 46
823100 Page 67



- Full lining.
- Lapel collar
- 2 buttons at the front.
- 2 side vallets pockets.
- 1 welt chest pocket.
- Lenth approx.: 63 cm.
- Garment M1: tight.

950001 Page 55



- Vest. Lapel collar.
- 2 buttons at the front.
- 2 side jet pockets.
- Buckles on the sides.
- Lenth approx.: 70 cm.
- Garment M2: tight.

950002 Page 6



- Vest. Lapel collar.
- Crossover front with buckle.
- 1 ride-side pocket.
- Lenth approx.: 55 cm.
- Garment M1: tight.

950003 Page 6



- Vest. Lapel collar.
- 4 buttons at the front.
- 2 side jet buttons.
- Back lace to fit
- Lenth approx.: 58 cm.
- Garment H1: tight.

950004 Page 15
950006 Page 25



- Vest. V-neck
- 4 buttons at the front.
- 2 side jet buttons.
- Back lace to fit
- Lenth approx.: 58 cm.
- Garment H1: tight.

950005 Page 15
950007 Page 25



- Vest. V-neck
- 4 buttons at the front.
- 2 side jet buttons.
- Back lace to fit
- Lenth approx.: 55 cm.
- Garment M1: tight.



H1 TIGHT GARMENTS FOR MEN
H2 SLIGHTLY TIGHT GARMENTS FOR MEN
H3 LOOSE GARMENTS FOR MEN

M1 TIGHT GARMENTS FOR WOMEN
M2 SLIGHTLY TIGHT GARMENTS FOR WOMEN
M3 LOOSE GARMENTS FOR WOMEN

SKETCHES AND CHARACTERISTICS ON THE GARMENTS



Conócenos en... Meet us at...



gary's WORKWEAR
Sastreria

gary's
COLEGIAL



gary's
SANIDAD



gary's
HORECA



SKECHERS
WORK
FOOTWEAR



garys
RED LINE



garys
CAMISAS



garys
BEAUTY & HAIR



DENIM
garys



GASTROCHEF
by garys



“

*Conoce nuestras colecciones.
En nuestra página web
www.uniformesgarys.com
tienes a tu disposición
nuestros catálogos de Sanidad,
Gastrochef, Hostelería, Denim,
Camisería, etc...*

*Te ayudamos a destacar...
a transmitir los valores de tu marca.*

”

*Get to know our collections.
On our website
www.uniformesgarys.com
you have at your disposal
our Health catalogs,
Gastrochef, Hospitality, Denim,
Shirt, etc...*

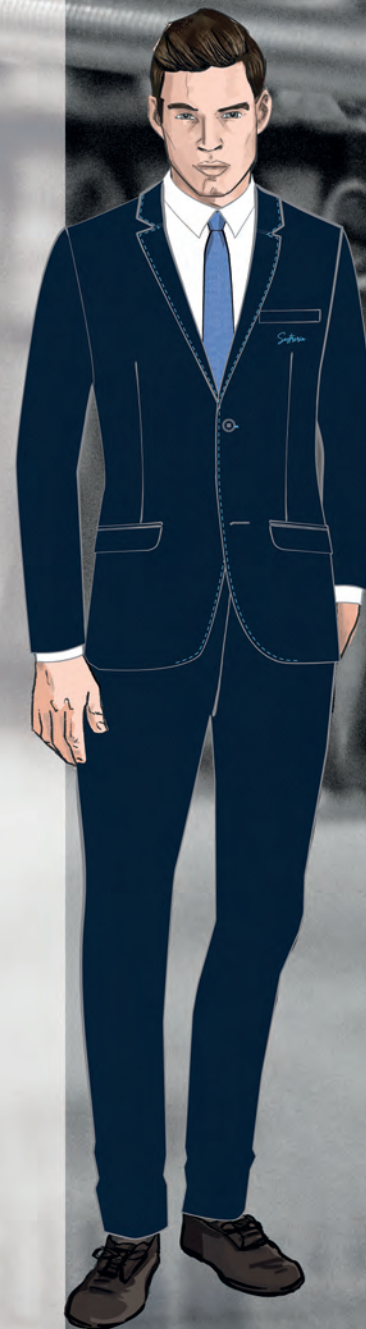
*We help you stand out...
to transmit the values of your brand.*

garysworkwear.com

Bordados personalizados... *Custom embroidery*

Gracias a nuestra maquinaria de última generación y a nuestro equipo de especialistas, podemos bordar tu logotipo o frase en la más alta calidad. Bordamos cualquier tipo de prenda de tu uniforme laboral, personalizando y marcando la diferencia de tu negocio.

Thanks to our latest machinery and to our specialist team, we can embroider your logo or any sentence in high quality. We can embroider and type or garment for your workwear uniform, customizing it so you can make the difference in your business.



gary's WORKWEAR
Sastrería



gary's *Sastreteria*



gary's WORKWEAR
Happier
Workplaces

"Queda prohibida la reproducción total o parcial de este catálogo, así como su tratamiento de cualquier forma o por cualquier medio sin el permiso expreso y por escrito de la empresa titular del copyright."

"The total or partial reproduction is forbidden of this catalogue, as well as its treatment of any form or by any means without the express written permission of the company copyright holder."



8429935286600

Uniformes Gary's 2022